

ID plochy: **702625\_1**Umístění kritického bodu  
(ohrožené katastr. území): **Nejdek**

Umístění kritického bodu: Obec: Nejdek

ORP: Karlovy Vary

Souřadnice GPS (ve stupních): N 50.333575° E 12.726273°

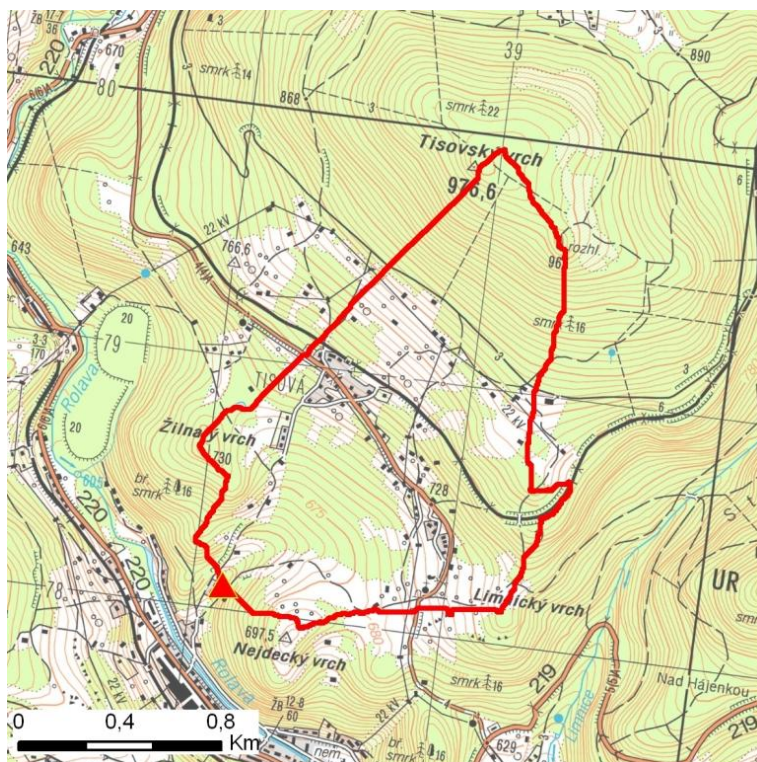
## Kategorie

Kategorie plochy dle nebezpečí: **C** nízké nebezpečíKategorie plochy dle typu: **P** Původní - plocha identifikovaná v rámci celorepublikového vyhodnocení

## Kritéria

Kritérium	Jednotka	Původní hodnota	Aktuální hodnota
Velikost přispívající plochy	km <sup>2</sup>	1.82	1.7
Průměrný sklon přispívající plochy	%	18.45	19.37
Podíl plochy orné půdy v povodí	%	0	0
Ukazatel kritických podmínek F	-	-	2.41

## Přehledná mapa přispívající plochy



### Legenda

- ▲ kritický bod
- hranice přispívající plochy

ID plochy: **702625\_1**Umístění kritického bodu  
(ohrožené katastr. území): **Nejdek**

## Doplňující parametry

Původní ID plochy (v rámci celorepublikového vyhodnocení): 11310349

Podíl plochy lesního porostu: 51.23 %

Umístění kritického bodu: ve vodním toku

Poznámka: hranice zastavěného území byla určena dle ortofotomapy

## Dotčená katastrální území

Název k.ú.	Kód k.ú.	Výměra k.ú. [km2]	Podíl k.ú. na rozloze přispívající plochy [%]	Podíl přispívající plochy na výměře k.ú. [%]
Tisová u Nejdku	702650	5.27	88.66	28.6
Nejdek	702625	8.03	11.32	2.4