

ID plochy: **702617_2**Umístění kritického bodu
(ohrožené katastr. území): **Lesík**

Umístění kritického bodu: Obec: Nejdek

ORP: Karlovy Vary

Souřadnice GPS (ve stupních): N 50.316226° E 12.686109°

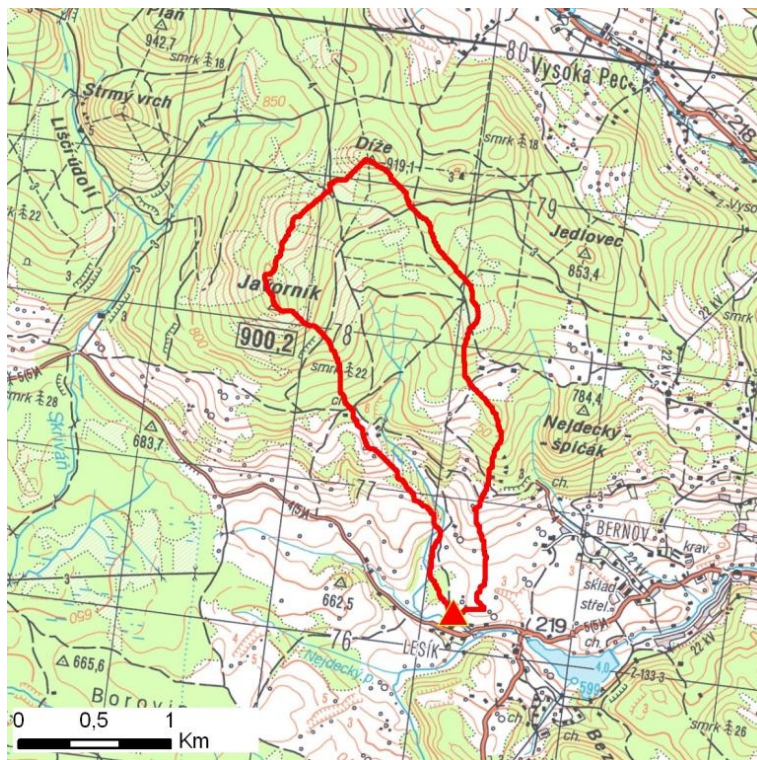
Kategorie

Kategorie plochy dle nebezpečí: **C** nízké nebezpečíKategorie plochy dle typu: **P** Původní - plocha identifikovaná v rámci celorepublikového vyhodnocení

Kritéria

Kritérium	Jednotka	Původní hodnota	Aktuální hodnota
Velikost přispívající plochy	km ²	2.29	2.15
Průměrný sklon přispívající plochy	%	14.12	17.58
Podíl plochy orné půdy v povodí	%	0	0
Ukazatel kritických podmínek F	-	-	3.26

Přehledná mapa přispívající plochy



Legenda

- ▲ kritický bod
- hranice přispívající plochy

ID plochy: **702617_2**Umístění kritického bodu
(ohrožené katastr. území): **Lesík****Doplňující parametry**

Původní ID plochy (v rámci celorepublikového vyhodnocení): 11312889

Podíl plochy lesního porostu: 70.15 %

Umístění kritického bodu: ve vodním toku

Poznámka: -

Dotčená katastrální území

Název k.ú.	Kód k.ú.	Výměra k.ú. [km2]	Podíl k.ú. na rozloze přispívající plochy [%]	Podíl přispívající plochy na výměře k.ú. [%]
Bernov	702609	7.34	78.85	23.1
Milíře u Šindelové	762580	12.44	16.94	2.93
Lesík	702617	3.1	4.14	2.87