

ID plochy: **702617\_1**Umístění kritického bodu  
(ohrožené katastr. území): **Lesík**

Umístění kritického bodu: Obec: Nejdek

ORP: Karlovy Vary

Souřadnice GPS (ve stupních): N 50.313961° E 12.687106°

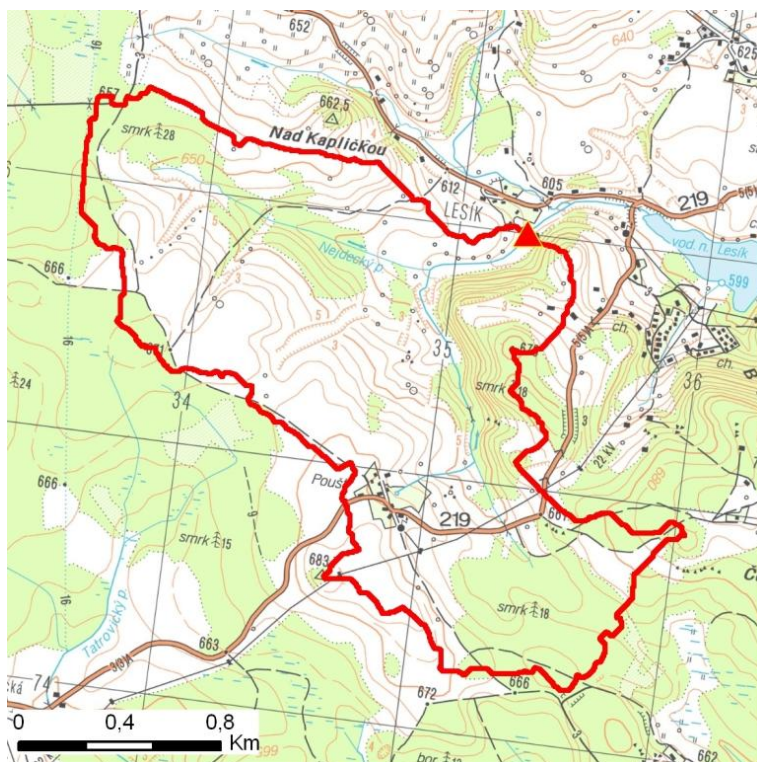
## Kategorie

Kategorie plochy dle nebezpečí: **C** nízké nebezpečíKategorie plochy dle typu: **NG** Nová dle GIS analýzy - plocha nově identifikovaná v rámci GIS analýzy pro Karlovarský kraj

## Kritéria

Kritérium	Jednotka	Původní hodnota	Aktuální hodnota
Velikost přispívající plochy	km <sup>2</sup>	-	2.58
Průměrný sklon přispívající plochy	%	-	10.14
Podíl plochy orné půdy v povodí	%	-	0
Ukazatel kritických podmínek F	-	-	3

## Přehledná mapa přispívající plochy



### Legenda

- ▲ kritický bod
- hranice přispívající plochy

ID plochy: **702617\_1**Umístění kritického bodu  
(ohrožené katastr. území): **Lesík****Doplňující parametry**

Původní ID plochy (v rámci celorepublikového vyhodnocení): -

Podíl plochy lesního porostu: 36.78 %

Umístění kritického bodu: ve vodním toku

Poznámka: -

**Dotčená katastrální území**

Název k.ú.	Kód k.ú.	Výměra k.ú. [km <sup>2</sup> ]	Podíl k.ú. na rozloze přispívající plochy [%]	Podíl přispívající plochy na výměře k.ú. [%]
Poušť	660469	2.62	64.5	63.51
Lesík	702617	3.1	35.08	29.19
Černava	620017	3.4	0.08	0.06
Milíře u Šindelové	762580	12.44	0.03	0.01