

ID plochy: **702609\_4**Umístění kritického bodu  
(ohrožené katastr. území):**Bernov**

Umístění kritického bodu:

Obec: Nejdek

ORP: Karlovy Vary

Souřadnice GPS (ve stupních):

N 50.010893 °

E 14.249467 °

## Kategorie

Kategorie plochy dle nebezpečí: **C** *nízké nebezpečí*Kategorie plochy dle typu: **NT** *Nová plocha identifikovaná dle požadavků Hasičského záchranného sboru Karlovarského kraje*



## Kritéria

Kritérium	Jednotka	Původní hodnota	Aktuální hodnota
Velikost přispívající plochy	km <sup>2</sup>		1.83
Průměrný sklon přispívající plochy	%		8.74
Podíl plochy orné půdy v povodí	%		0.00
Ukazatel kritických podmínek F			2.24

## Přehledná mapa přispívající plochy



### Legenda

-  kritický bod
-  hranice přispívající plochy

ID plochy: **702609\_4**Umístění kritického bodu  
(ohrožené katastr. území):**Bernov****Doplňující parametry**

Původní ID plochy (v rámci celorepublikového vyhodnocení)

Podíl plochy lesního porostu: 76.22 %

Umístění kritického bodu: Vodní tok

Poznámka: -

**Dotčená katastrální území**

Název k.ú.	Kód k.ú.	Výměra k.ú. [km2]	Podíl k.ú. na rozloze přispívající plochy [%]	Podíl přispívající plochy na výměře k.ú. [%]
Bernov	702609	7.33	99.85	26.53
Nejdek	702625	8.01	0.14	0.04

**Zranitelnost území pod kritickým bodem**Kategorie plochy dle zranitelnosti: **A** vysoká zranitelnost

Kritérium	Míra zranitelnosti				
Místa omezující odtokové poměry	Významná				
Odplavitelný materiál	Významná				
Hustota zástavby	Nízká				
Morfologie terénu	Významná				
Typ převažující zástavby:					
<table border="1"> <thead> <tr> <th>Typ zástavby</th> <th>Podíl zastavěné plochy [%]</th> </tr> </thead> <tbody> <tr> <td>obytná</td> <td>100.0</td> </tr> </tbody> </table>	Typ zástavby	Podíl zastavěné plochy [%]	obytná	100.0	
Typ zástavby	Podíl zastavěné plochy [%]				
obytná	100.0				

**Výsledné vyhodnocení rizikovosti**Kategorie plochy dle rizikovosti: **CA** - - Lokalita je z hlediska přívalových povodní MÁLO riziková.

ID plochy: **702609\_4**Umístění kritického bodu  
(ohrožené katastr. území):**Bernov**

## Záznam z terénního šetření

Na základě terénního šetření byly zjištěny tyto skutečnosti:

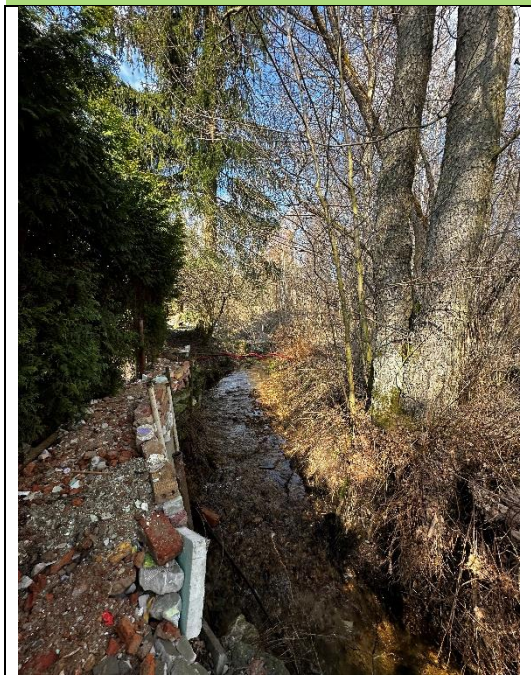
*Průběh přívalových povodní zásadně ovlivňuje způsob hospodaření na orné půdě, zejména nevhodně zvolený směr orby, který podporuje rychlý odtok vody. Odtokové poměry jsou dále determinovány stavem zalesněných svažitých ploch; při vysoké nasycenosti půd zde dochází k akceleraci povrchového odtoku přímo do nižších poloh. Situaci zhoršuje absence krajinných a retenčních prvků, které by dokázaly přívalové srážky účinně zpomalit nebo transformovat. V neposlední řadě hrají kritickou roli propustky, jejichž nedostatečná kapacita či snížená průtočnost bezprostředně limitují bezpečný odvod vody z území.*

ID plochy: **702609\_4**

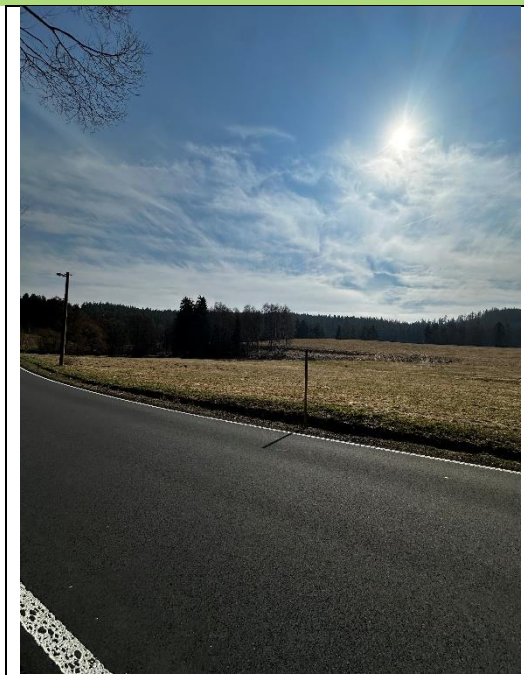
Umístění kritického bodu  
(ohrožené katastr. území):

**Bernov**

## Fotodokumentace



*Okolí KB, pohled směrem na sever na  
bezejmenný vodní tok, který teče z povodí  
KB*



*Pohled směrem na jih od KB*



*Pohled nad KB, kde bezejmenný vodní tok  
protéká přes soukromé pozemky*



*Propustek pod místní komunikací*

ID plochy: **702609\_4**

Umístění kritického bodu  
(ohrožené katastr. území):

**Bernov**



*Pohled ze zastavěného území směrem na východ do povodí KB*



*Vodní tok protékající lesem z výše položených míst povodí KB*



*Propustek a přeliv vodního toku nad zastavěným územím*



*Pohled na vodní tok za KB. Po průchodu kolem KB se tok stáčí podél silnice III/21047 pod kterou protéká propustkem*