

ID plochy: **702609\_3**Umístění kritického bodu  
(ohrožené katastr. území): **Bernov**

Umístění kritického bodu: Obec: Nejdek

ORP: Karlovy Vary

Souřadnice GPS (ve stupních): N 50.317047° E 12.705532°

## Kategorie

Kategorie plochy dle nebezpečí: **B** *střední nebezpečí*Kategorie plochy dle typu: **v** *Vyřazená - plocha vyřazená z určitého důvodu (viz níže)*

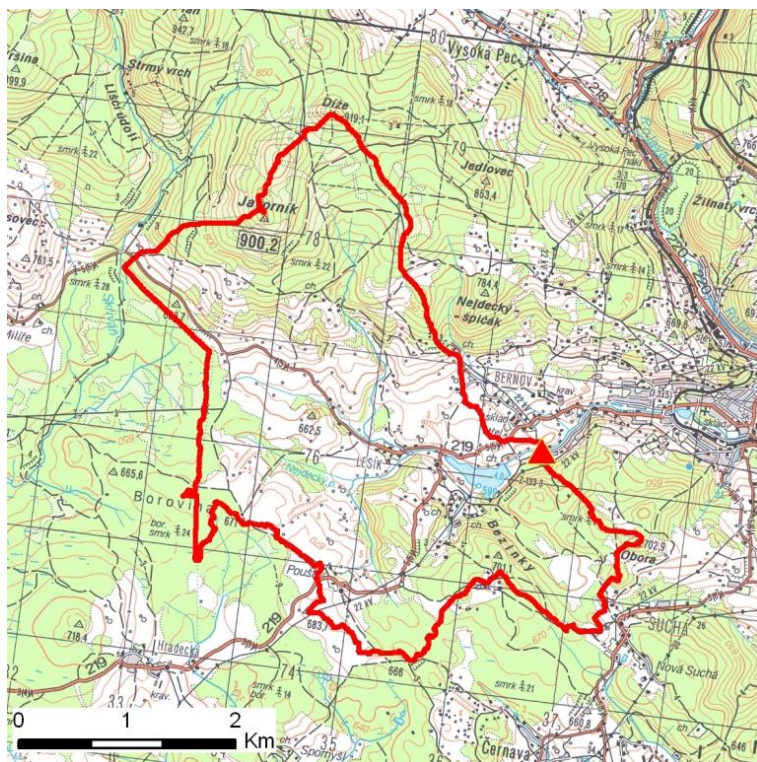
### Důvod vyřazení plochy:

Dle GISové analýzy je plocha větší než 10 km<sup>2</sup>.

## Kritéria

Kritérium	Jednotka	Původní hodnota	Aktuální hodnota
Velikost přispívající plochy	km <sup>2</sup>	9.74	10.89
Průměrný sklon přispívající plochy	%	12.05	13.86
Podíl plochy orné půdy v povodí	%	0	1.27
Ukazatel kritických podmínek F	-	-	15.99

## Přehledná mapa přispívající plochy



### Legenda

- ▲ kritický bod
- hranice přispívající plochy

ID plochy: **702609\_3**Umístění kritického bodu  
(ohrožené katastr. území): **Bernov****Doplňující parametry**

Původní ID plochy (v rámci celorepublikového vyhodnocení): 11310379

Podíl plochy lesního porostu: 45.71 %

Umístění kritického bodu: ve vodním toku

Poznámka: hranice zastavěného území byla určena dle ortofotomapy

**Dotčená katastrální území**

Název k.ú.	Kód k.ú.	Výměra k.ú. [km <sup>2</sup> ]	Podíl k.ú. na rozloze přispívající plochy [%]	Podíl přispívající plochy na výměře k.ú. [%]
Bernov	702609	7.34	30.28	44.93
Lesík	702617	3.1	28.15	98.87
Poušť	660469	2.62	17.89	74.35
Milíře u Šindelové	762580	12.44	13.02	11.4
Suchá u Nejdku	758931	7.55	10.05	14.5
Hradecká	660426	6.25	0.51	0.9
Černava	620017	3.4	0.02	0.06