

ID plochy: **694924\_2**Umístění kritického bodu  
(ohrožené katastr. území):**Milíkov u  
Mariánských Lázní**

Umístění kritického bodu: Obec: Milíkov

ORP: Cheb

Souřadnice GPS (ve stupních): N 50.058215° E 12.550775°

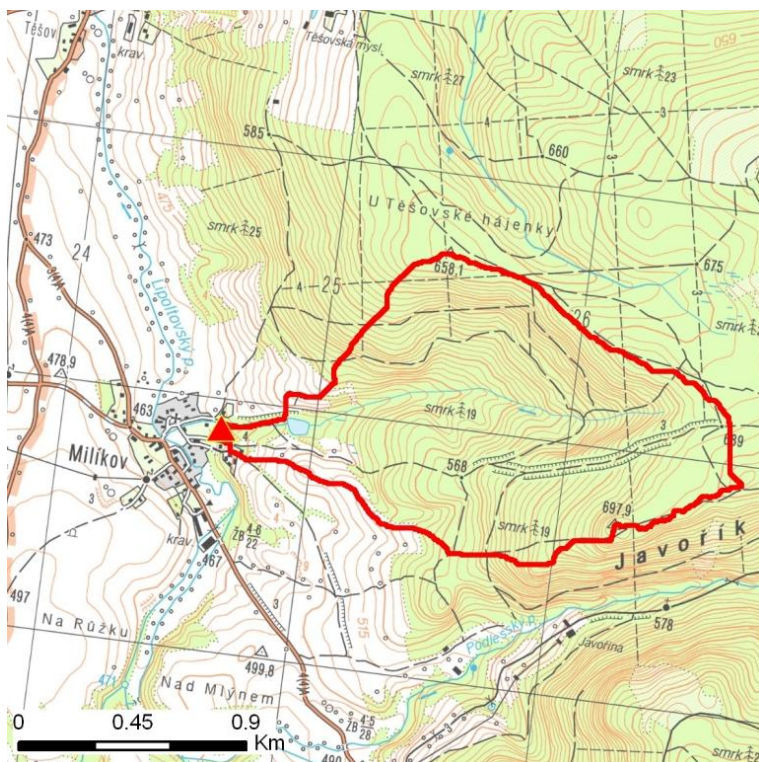
## Kategorie

Kategorie plochy dle nebezpečí: **C** nízké nebezpečíKategorie plochy dle typu: **P** Původní - plocha identifikovaná v rámci celorepublikového vyhodnocení

## Kritéria

Kritérium	Jednotka	Původní hodnota	Aktuální hodnota
Velikost přispívající plochy	km <sup>2</sup>	1.41	1.41
Průměrný sklon přispívající plochy	%	23.08	24.7
Podíl plochy orné půdy v povodí	%	0	0
Ukazatel kritických podmínek F	-	-	2.93

## Přehledná mapa přispívající plochy



### Legenda

- ▲ kritický bod
- hranice přispívající plochy

ID plochy: **694924\_2**Umístění kritického bodu  
(ohrožené katastr. území):**Milíkov u  
Mariánských Lázní****Doplňující parametry**

Původní ID plochy (v rámci celorepublikového vyhodnocení): 11311062

Podíl plochy lesního porostu: 80.5 %

Umístění kritického bodu: ve vodním toku

Poznámka: -

**Dotčená katastrální území**

Název k.ú.	Kód k.ú.	Výměra k.ú. [km2]	Podíl k.ú. na rozloze přispívající plochy [%]	Podíl přispívající plochy na výměře k.ú. [%]
Milíkov u Mariánských Lázní	694924	9.16	98.12	15.1
Smrkovec u Březové	670481	5.51	1.72	0.44