

ID plochy: **691607\_1**Umístění kritického bodu  
(ohrožené katastr. území): **Úšovice**

Umístění kritického bodu: Obec: Mariánské Lázně ORP: Mariánské Lázně

Souřadnice GPS (ve stupních): N 49.95723° E 12.713776°

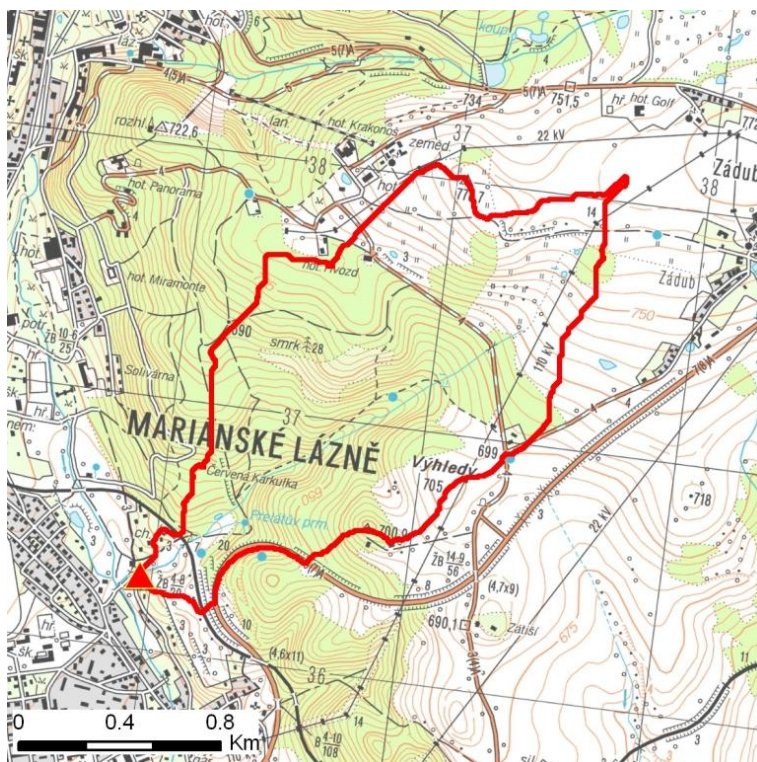
## Kategorie

Kategorie plochy dle nebezpečí: **C** nízké nebezpečíKategorie plochy dle typu: **P** Původní - plocha identifikovaná v rámci celorepublikového vyhodnocení

## Kritéria

Kritérium	Jednotka	Původní hodnota	Aktuální hodnota
Velikost přispívající plochy	km <sup>2</sup>	1.71	1.72
Průměrný sklon přispívající plochy	%	15.67	16.18
Podíl plochy orné půdy v povodí	%	0	0
Ukazatel kritických podmínek F	-	-	3.35

## Přehledná mapa přispívající plochy



### Legenda

- ▲ kritický bod
- hranice přispívající plochy

ID plochy: **691607\_1**Umístění kritického bodu  
(ohrožené katastr. území):**Úšovice****Doplňující parametry**

Původní ID plochy (v rámci celorepublikového vyhodnocení): 11001332

Podíl plochy lesního porostu: 63.39 %

Umístění kritického bodu: ve vodním toku

Poznámka: -

**Dotčená katastrální území**

Název k.ú.	Kód k.ú.	Výměra k.ú. [km2]	Podíl k.ú. na rozloze přispívající plochy [%]	Podíl přispívající plochy na výměře k.ú. [%]
Úšovice	691607	9.69	68.78	12.21
Zádub	789691	1.85	15.88	14.76
Mariánské Lázně	691585	35.33	12.26	0.6
Vlkovice u Mariánských Lázní	784117	2.41	2.92	2.08