

ID plochy: **691585_5**Umístění kritického bodu
(ohrožené katastr. území): **Mariánské Lázně**

Umístění kritického bodu: Obec: Mariánské Lázně

ORP: Mariánské Lázně

Souřadnice GPS (ve stupních): N 49.974908° E 12.714731°

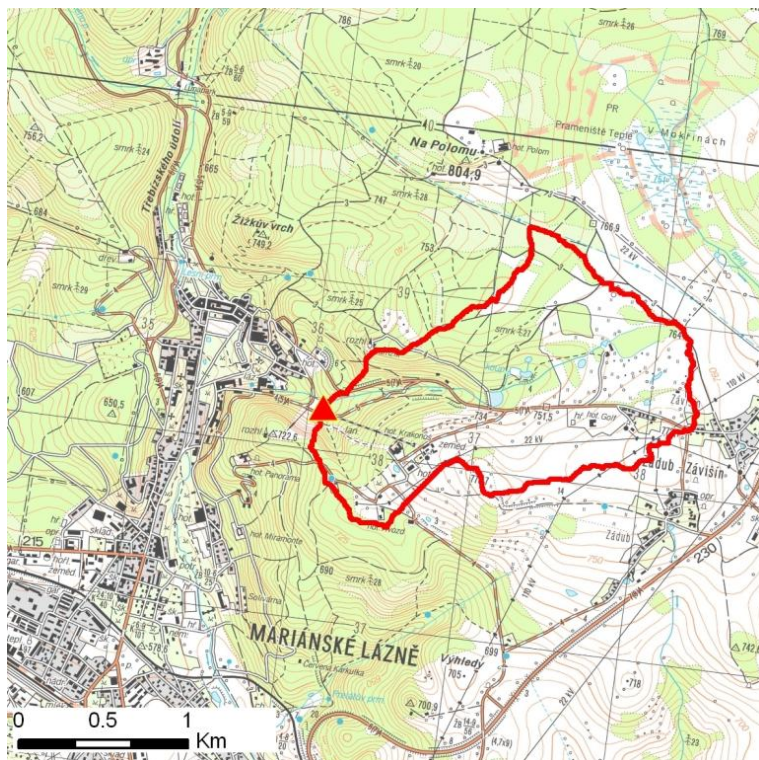
Kategorie

Kategorie plochy dle nebezpečí: **C** nízké nebezpečíKategorie plochy dle typu: **P** Původní - plocha identifikovaná v rámci celorepublikového vyhodnocení

Kritéria

Kritérium	Jednotka	Původní hodnota	Aktuální hodnota
Velikost přispívající plochy	km ²	1.54	1.19
Průměrný sklon přispívající plochy	%	9.69	14.69
Podíl plochy orné půdy v povodí	%	0	0
Ukazatel kritických podmínek F	-	-	2.41

Přehledná mapa přispívající plochy



Legenda

- ▲ kritický bod
- hranice přispívající plochy

ID plochy: **691585_5**Umístění kritického bodu
(ohrožené katastr. území): **Mariánské Lázně****Doplňující parametry**

Původní ID plochy (v rámci celorepublikového vyhodnocení): 11001300

Podíl plochy lesního porostu: 41.32 %

Umístění kritického bodu: ve vodním toku

Poznámka: -

Dotčená katastrální území

Název k.ú.	Kód k.ú.	Výměra k.ú. [km ²]	Podíl k.ú. na rozloze přispívající plochy [%]	Podíl přispívající plochy na výměře k.ú. [%]
Mariánské Lázně	691585	35.33	153.06	5.16
Zádub	789691	1.85	24.99	16.07
Úšovice	691607	9.69	4.86	0.6
Závišín	789704	2.26	0.4	0.21