

ID plochy: **691585_4**Umístění kritického bodu
(ohrožené katastr. území):**Mariánské Lázně**

Umístění kritického bodu: Obec: Mariánské Lázně

ORP: Mariánské Lázně

Souřadnice GPS (ve stupních): N 49.980033° E 12.707519°

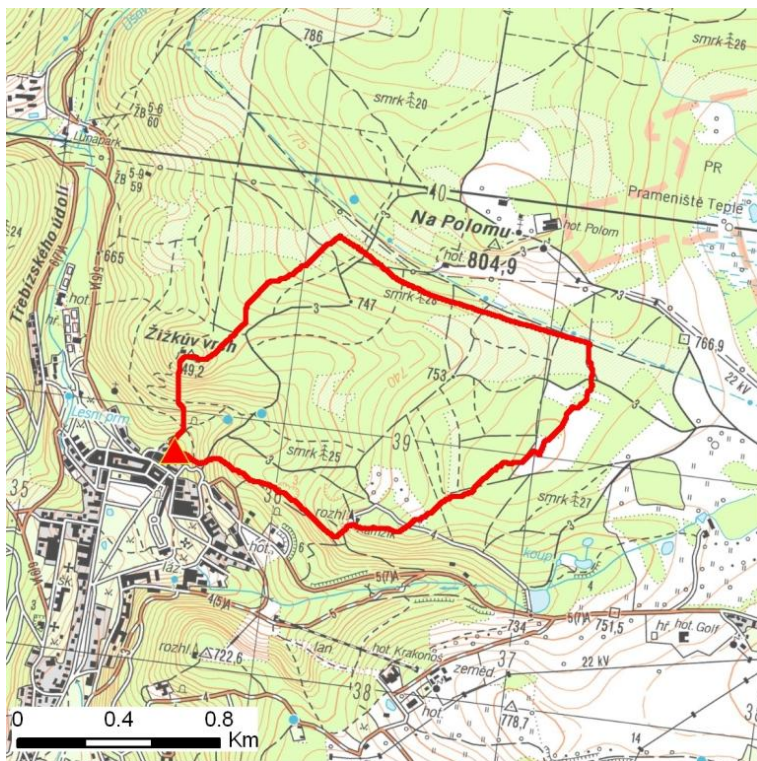
Kategorie

Kategorie plochy dle nebezpečí: **A** vysoké nebezpečíKategorie plochy dle typu: **P** Původní - plocha identifikovaná v rámci celorepublikového vyhodnocení

Kritéria

Kritérium	Jednotka	Původní hodnota	Aktuální hodnota
Velikost přispívající plochy	km ²	9.4	9.4
Průměrný sklon přispívající plochy	%	9.66	17.25
Podíl plochy orné půdy v povodí	%	0	0
Ukazatel kritických podmínek F	-	-	20.74

Přehledná mapa přispívající plochy



Legenda

- ▲ kritický bod
- hranice přispívající plochy

ID plochy: **691585_4**Umístění kritického bodu
(ohrožené katastr. území):**Mariánské Lázně****Doplňující parametry**

Původní ID plochy (v rámci celorepublikového vyhodnocení): 11001298

Podíl plochy lesního porostu: 99.69 %

Umístění kritického bodu: ve vodním toku

Poznámka: -

Dotčená katastrální území

Název k.ú.	Kód k.ú.	Výměra k.ú. [km ²]	Podíl k.ú. na rozloze přispívající plochy [%]	Podíl přispívající plochy na výměře k.ú. [%]
Mariánské Lázně	691585	35.33	12.59	3.35

Zranitelnost území pod kritickým bodemKategorie plochy dle zranitelnosti: **A** vysoká zranitelnost

Kritérium	Míra zranitelnosti
Místa omezující odtokové poměry	Významná
Odplavitelný materiál	Nízká
Hustota zástavby	Významná
Morfologie terénu	Střední

Typ převažující zástavby:

Typ zástavby	Podíl zastavěné plochy [%]
Obytná	40%
Zdravotnické zařízení	20%
Služby	20%
Sportovní	10%
Komunikace	10%

ID plochy: **691585_4**Umístění kritického bodu
(ohrožené katastr. území):**Mariánské Lázně**

Výsledné vyhodnocení rizikovosti

Kategorie plochy dle rizikovosti: **AA** Tato lokalita je z hlediska přívalových povodní VYSOCE riziková.

Záznam z terénního šetření

Na základě terénního šetření byly zjištěny tyto skutečnosti:

LB přítok Ušovického potoka ovlivní intravilán Mariánských Lázní od krytého profilu pod vodojemy. Komplikace způsobí nekapacitní koryto a nátok s česlemi do krytého profilu u ZUŠ. Ve městě může dojít ke komplikacím zejména u několika krytých profilů. V případě vyběžení dojde k proudění po komunikacích s ohrožením níže ležících objektů a sklepů (většinou objekty služeb v lázeňství, hotely, restaurace). K větším rozlivům dojde v parku nad fotbalovým hřištěm, kde nebude nic ohroženo. Ohrožena bude dále obytná zástavba v Ušovicích.

ID plochy: **691585_4**

Umístění kritického bodu
(ohrožené katastr. území):

Mariánské Lázně

Fotodokumentace



Velmi úzké koryto mezi hotely č.p. 190 a 92.



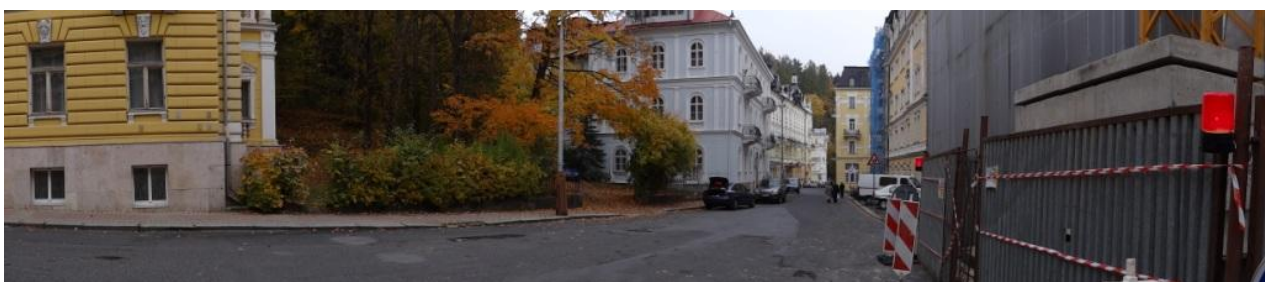
Koryto nad ZUŠ.



Mostek nad ZUŠ u hotelu.



Nátok do krytého profilu u ZUŠ.



Celkový pohled na ohroženou lokalitu u nátoku do krytého profilu.