

ID plochy: **691585\_3**Umístění kritického bodu  
(ohrožené katastr. území): **Mariánské Lázně**

Umístění kritického bodu: Obec: Mariánské Lázně

ORP: Mariánské Lázně

Souřadnice GPS (ve stupních): N 49.984918° E 12.699307°

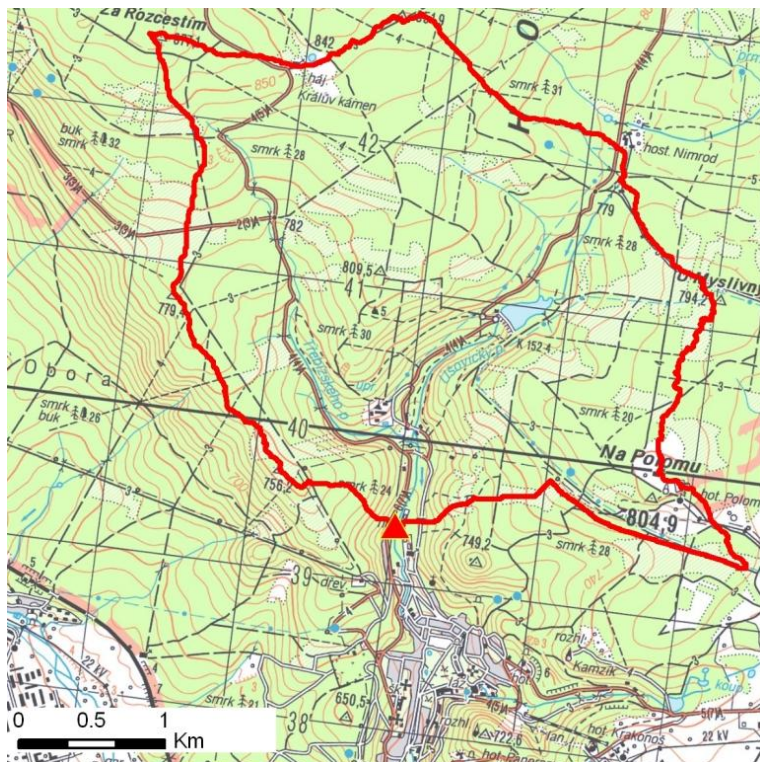
## Kategorie

Kategorie plochy dle nebezpečí: **C** nízké nebezpečíKategorie plochy dle typu: **NG** Nová dle GIS analýzy - plocha nově identifikovaná v rámci GIS analýzy pro Karlovarský kraj

## Kritéria

Kritérium	Jednotka	Původní hodnota	Aktuální hodnota
Velikost přispívající plochy	km <sup>2</sup>	-	3.04
Průměrný sklon přispívající plochy	%	-	8.39
Podíl plochy orné půdy v povodí	%	-	0
Ukazatel kritických podmínek F	-	-	4.87

## Přehledná mapa přispívající plochy



### Legenda

- ▲ kritický bod
- hranice přispívající plochy

ID plochy: **691585\_3**Umístění kritického bodu  
(ohrožené katastr. území): **Mariánské Lázně**

## Doplňující parametry

Původní ID plochy (v rámci celorepublikového vyhodnocení): -

Podíl plochy lesního porostu: 93.88 %

Umístění kritického bodu: ve vodním toku

Poznámka: -

## Dotčená katastrální území

Název k.ú.	Kód k.ú.	Výměra k.ú. [km2]	Podíl k.ú. na rozloze přispívající plochy [%]	Podíl přispívající plochy na výměře k.ú. [%]
Mariánské Lázně	691585	35.33	294.73	25.36
Lázně Kynžvart	679372	28.45	14.29	1.53