

ID plochy: **688631_1**Umístění kritického bodu
(ohrožené katastr. území): **Velký Hlavákov**

Umístění kritického bodu: Obec: Valeč

ORP: Karlovy Vary

Souřadnice GPS (ve stupních): N 50.164672° E 13.206711°

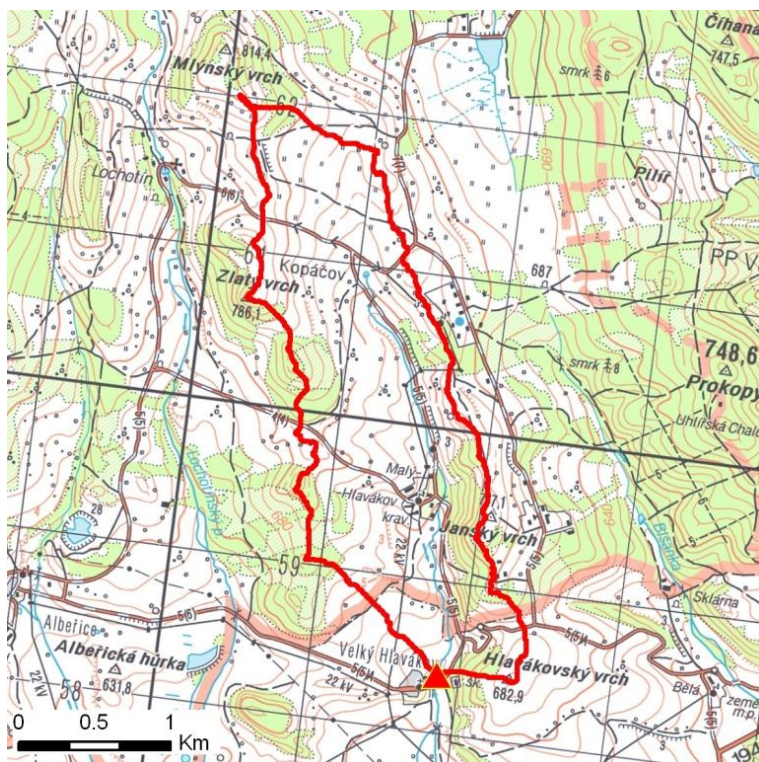
Kategorie

Kategorie plochy dle nebezpečí: **C** nízké nebezpečíKategorie plochy dle typu: **NG** Nová dle GIS analýzy - plocha nově identifikovaná v rámci GIS analýzy pro Karlovarský kraj

Kritéria

Kritérium	Jednotka	Původní hodnota	Aktuální hodnota
Velikost přispívající plochy	km ²	-	3.53
Průměrný sklon přispívající plochy	%	-	12.3
Podíl plochy orné půdy v povodí	%	-	1.67
Ukazatel kritických podmínek F	-	-	5.4

Přehledná mapa přispívající plochy



Legenda

- ▲ kritický bod
- hranice přispívající plochy

ID plochy: **688631_1**Umístění kritického bodu
(ohrožené katastr. území):**Velký Hlavákov****Doplňující parametry**

Původní ID plochy (v rámci celorepublikového vyhodnocení): -

Podíl plochy lesního porostu: 8.99 %

Umístění kritického bodu: ve vodním toku

Poznámka: -

Dotčená katastrální území

Název k.ú.	Kód k.ú.	Výměra k.ú. [km ²]	Podíl k.ú. na rozloze přispívající plochy [%]	Podíl přispívající plochy na výměře k.ú. [%]
Radošov u Hradiště	991244	55.29	70.74	4.52
Tureč u Hradiště	990329	45.52	20.83	1.62
Velký Hlavákov	688631	4.85	8.25	6.01