

ID plochy: **688568_2**Umístění kritického bodu
(ohrožené katastr. území): **Radvanov**Umístění kritického bodu: Obec: **Josefov**ORP: **Sokolov**

Souřadnice GPS (ve stupních): N 50.20298° E 12.578121°

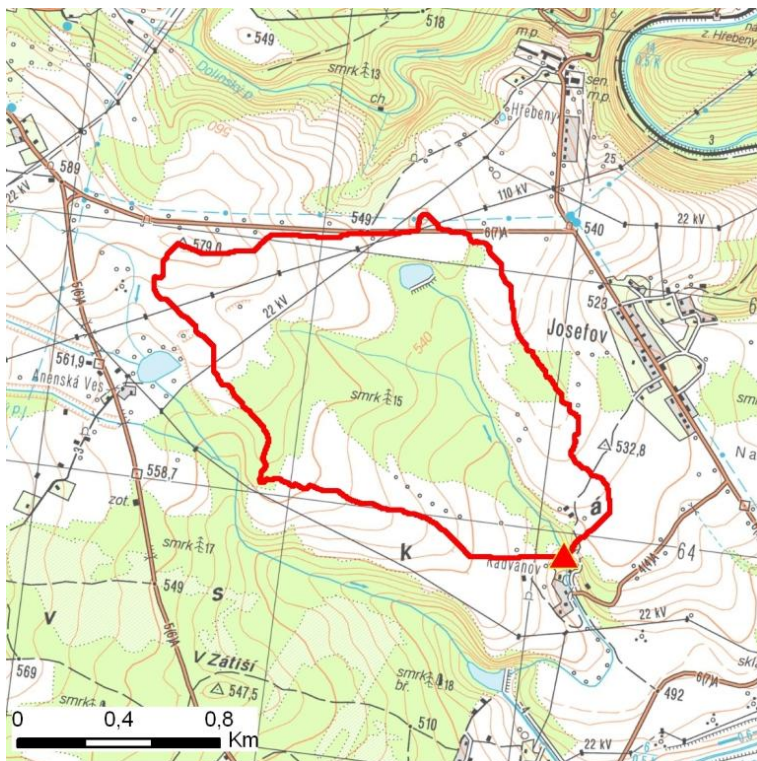
Kategorie

Kategorie plochy dle nebezpečí: **B** *střední nebezpečí*Kategorie plochy dle typu: **P** *Původní - plocha identifikovaná v rámci celorepublikového vyhodnocení*

Kritéria

Kritérium	Jednotka	Původní hodnota	Aktuální hodnota
Velikost přispívající plochy	km ²	1.45	1.47
Průměrný sklon přispívající plochy	%	5.03	5.32
Podíl plochy orné půdy v povodí	%	47.21	59.04
Ukazatel kritických podmínek F	-	-	9.61

Přehledná mapa přispívající plochy



Legenda

- ▲ kritický bod
- hranice přispívající plochy

ID plochy: **688568_2**Umístění kritického bodu
(ohrožené katastr. území):**Radvanov****Doplňující parametry**

Původní ID plochy (v rámci celorepublikového vyhodnocení): 11312999

Podíl plochy lesního porostu: 49.32 %

Umístění kritického bodu: ve vodním toku

Poznámka: -

Dotčená katastrální území

Název k.ú.	Kód k.ú.	Výměra k.ú. [km2]	Podíl k.ú. na rozloze přispívající plochy [%]	Podíl přispívající plochy na výměře k.ú. [%]
Radvanov	688568	3.58	66.16	27.16
Luh nad Svatavou	688550	4.76	25.22	7.79
Krajková	672262	5.89	8.54	2.13

Zranitelnost území pod kritickým bodemKategorie plochy dle zranitelnosti: **A** vysoká zranitelnost

Kritérium	Míra zranitelnosti
Místa omezující odtokové poměry	Střední
Odplavitelný materiál	Střední
Hustota zástavby	Významná
Morfologie terénu	Střední

Typ převažující zástavby:

Typ zástavby	Podíl zastavěné plochy [%]
Obytná	90%
Komunikace	10%

ID plochy: **688568_2**Umístění kritického bodu
(ohrožené katastr. území):**Radvanov**

Výsledné vyhodnocení rizikovosti

Kategorie plochy dle rizikovosti: **BA** *Tato lokalita je z hlediska přívalových povodní STŘEDNĚ riziková.*

Záznam z terénního šetření

Na základě terénního šetření byly zjištěny tyto skutečnosti:

V případě přívalové povodně dojde k ohrožení obytné zástavby (č.p. 7,4,36,5) v osadě Radvanov, kdy situaci zkomplikují nekapacitní mosty a lávky. Bývalý náhon je nefunkční a zasypaný, není možno uvažovat s oddělením větší části průtoku do náhonu. Níže na toku bude mít zásadní vliv na průběh povodně aktuální hladina v zatopeném lomu.

ID plochy: **688568_2**

Umístění kritického bodu
(ohrožené katastr. území):

Radvanov

Fotodokumentace



Koryto podél objektu č.p. 4.



Nekapacitní most pod objektem č.p.4.



Ohrožené objekty č.p.36 a 5.



Trubní propust pod č.p. 5.



Celkový pohled na ohroženou náves.