

ID plochy: **688568_1**Umístění kritického bodu
(ohrožené katastr. území): **Radvanov**Umístění kritického bodu: Obec: **Josefov**ORP: **Sokolov**

Souřadnice GPS (ve stupních): N 50.198464° E 12.575009°

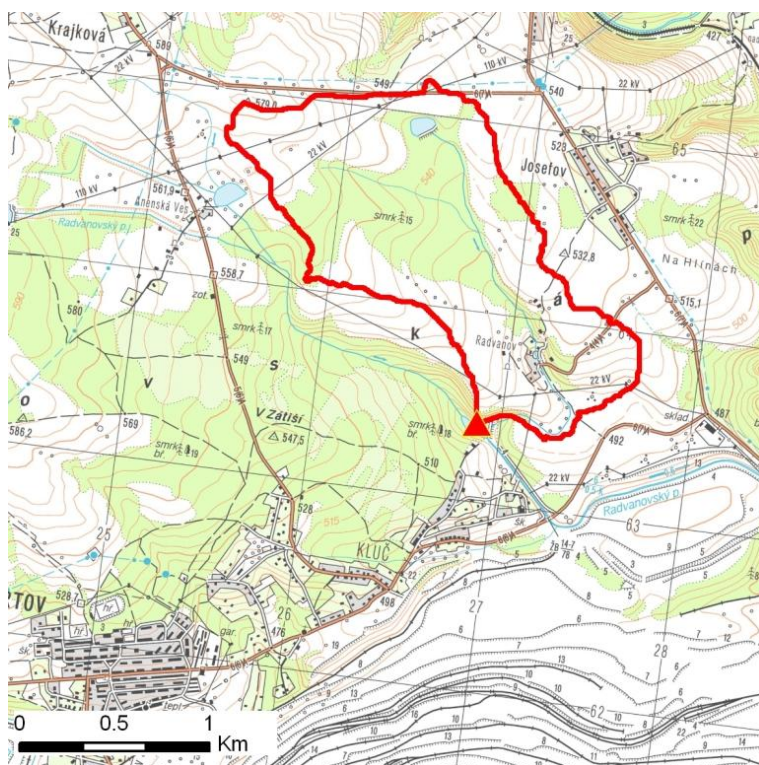
Kategorie

Kategorie plochy dle nebezpečí: **B** *střední nebezpečí*Kategorie plochy dle typu: **NG** *Nová dle GIS analýzy - plocha nově identifikovaná v rámci GIS analýzy pro Karlovarský kraj*

Kritéria

Kritérium	Jednotka	Původní hodnota	Aktuální hodnota
Velikost přispívající plochy	km ²	-	1.91
Průměrný sklon přispívající plochy	%	-	6.37
Podíl plochy orné půdy v povodí	%	-	65.5
Ukazatel kritických podmínek F	-	-	13.7

Přehledná mapa přispívající plochy



Legenda

- ▲ kritický bod
- hranice přispívající plochy

ID plochy: **688568_1**Umístění kritického bodu
(ohrožené katastr. území):**Radvanov****Doplňující parametry**

Původní ID plochy (v rámci celorepublikového vyhodnocení): -

Podíl plochy lesního porostu: 41.92 %

Umístění kritického bodu: ve vodním toku

Poznámka: -

Dotčená katastrální území

Název k.ú.	Kód k.ú.	Výměra k.ú. [km2]	Podíl k.ú. na rozloze přispívající plochy [%]	Podíl přispívající plochy na výměře k.ú. [%]
Radvanov	688568	3.58	73.83	39.39
Luh nad Svatavou	688550	4.76	19.41	7.79
Krajková	672262	5.89	6.57	2.13
Habartov	636339	12.71	0	0

Zranitelnost území pod kritickým bodemKategorie plochy dle zranitelnosti: **B** *střední zranitelnost*

Kritérium	Míra zranitelnosti
Místa omezující odtokové poměry	Střední
Odplavitelný materiál	Střední
Hustota zástavby	Nízká
Morfologie terénu	Nízká

Typ převažující zástavby:

Typ zástavby	Podíl zastavěné plochy [%]
Průmysl	50%
Obytná	50%

ID plochy: **688568_1**Umístění kritického bodu
(ohrožené katastr. území):**Radvanov**

Výsledné vyhodnocení rizikovosti

Kategorie plochy dle rizikovosti: **BB** *Tato lokalita je z hlediska přívalových povodní STŘEDNĚ riziková.*

Záznam z terénního šetření

Na základě terénního šetření byly zjištěny tyto skutečnosti:

Zásadní vliv na průběh povodně bude mít aktuální hladina v zatopeném lomu u kritického bodu. Pod lomem dojde k ohrožení pily Herkules. Dřevo je skladováno mimo potenciální rozliv. Na pravém břehu mohou být ohroženy obytné nemovitosti. Koryto pod kritickým bodem je udržované a poměrně kapacitní.

ID plochy: **688568_1**

Umístění kritického bodu
(ohrožené katastr. území):

Radvanov

Fotodokumentace



Rekreační objekty u zatopeného lomu.



Přepad z lomu.



Koryto nad pilou Herkules.



Koryto v areálu pily Herkules. Řezivo skladováno mimo potenciální rozliv.



Celkový pohled na zatopený lom.