

ID plochy: **688550_3**Umístění kritického bodu
(ohrožené katastr. území):**Luh nad Svatavou**

Umístění kritického bodu: Obec: Josefov

ORP: Sokolov

Souřadnice GPS (ve stupních): N 50.223747° E 12.582435°

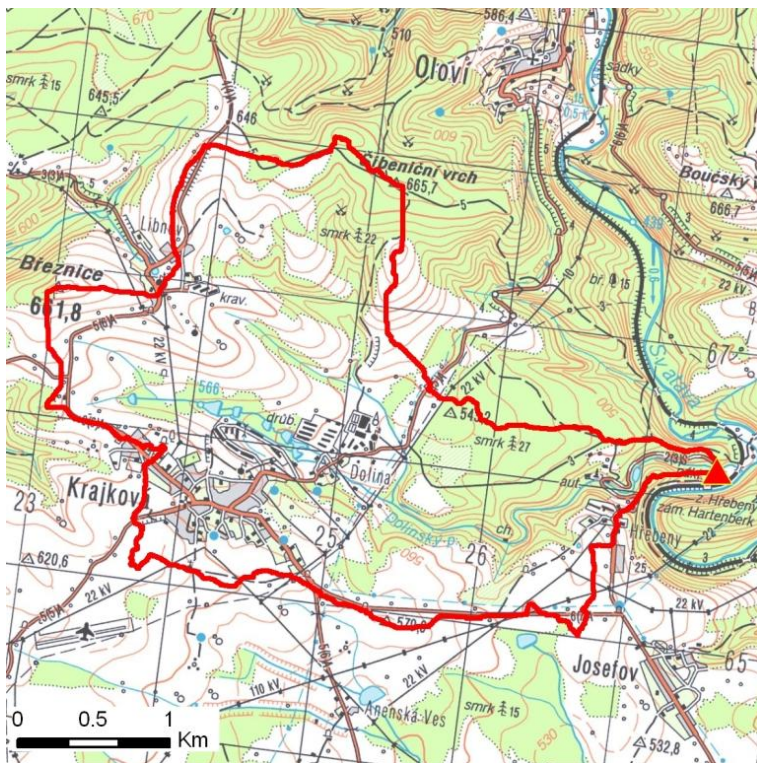
Kategorie

Kategorie plochy dle nebezpečí: **A** vysoké nebezpečíKategorie plochy dle typu: **NG** Nová dle GIS analýzy - plocha nově identifikovaná v rámci GISové analýzy pro Karlovarský kraj

Kritéria

Kritérium	Jednotka	Původní hodnota	Aktuální hodnota
Velikost přispívající plochy	km ²	-	7.14
Průměrný sklon přispívající plochy	%	-	32.91
Podíl plochy orné půdy v povodí	%	-	26.97
Ukazatel kritických podmínek F	-	-	35.7

Přehledná mapa přispívající plochy



Legenda

- ▲ kritický bod
- hranice přispívající plochy

ID plochy: **688550_3**Umístění kritického bodu
(ohrožené katastr. území):**Luh nad Svatavou****Doplňující parametry**

Původní ID plochy (v rámci celorepublikového vyhodnocení): -

Podíl plochy lesního porostu: 32.59 %

Umístění kritického bodu: ve vodním toku

Poznámka: -

Dotčená katastrální území

Název k.ú.	Kód k.ú.	Výměra k.ú. [km ²]	Podíl k.ú. na rozloze přispívající plochy [%]	Podíl přispívající plochy na výměře k.ú. [%]
Libnov	672297	3.81	27.72	51.95
Krajková	672262	5.89	27.05	32.79
Luh nad Svatavou	688550	4.76	25	37.49
Dolina u Krajkové	672246	3.49	20.09	41.1
Leopoldovy Hamry	672289	12.84	0.11	0.06

Zranitelnost území pod kritickým bodemKategorie plochy dle zranitelnosti: **A** vysoká zranitelnost

Kritérium	Míra zranitelnosti
Místa omezující odtokové poměry	Významná
Odplavitelný materiál	Významná
Hustota zástavby	Nízká
Morfologie terénu	Významná

Typ převažující zástavby:

Typ zástavby	Podíl zastavěné plochy [%]
Obytná	60%
Průmysl	20%
Komunikace	20%

ID plochy: **688550_3**Umístění kritického bodu
(ohrožené katastr. území):**Luh nad Svatavou**

Výsledné vyhodnocení rizikovosti

Kategorie plochy dle rizikovosti: **AA** *Tato lokalita je z hlediska přívalových povodní VYSOCE riziková.*

Záznam z terénního šetření

Na základě terénního šetření byly zjištěny tyto skutečnosti:

Při povodni bude v lokalitě Hřebeny (nad KB) ohrožena bývalá cihelna (v současné době zdevastovaná a rozpadlá). Pod cihelnou dojde k rozlivům do relativně širší nivy toku. Vzhledem k strmým svahům údolí dojde ke splavení dřeva z lesů. K nápěchu pravděpodobně dojde u mostu 21030-2a u č.p. 28, které bude povodní ohroženo. Dále může dojít ke zpětnému vzduť podél železniční trati až k č.p. 30 a 27.

ID plochy: **688550_3**

Umístění kritického bodu
(ohrožené katastr. území):

Luh nad Svatavou

Fotodokumentace



Rekonstruovaný most 21030 a-2 v Hřebenech.



Ohrožený objekt č.p. 28.



Objekty č.p. 27 a 30 ohrožené při vzdutí podél železniční trati.



Dolínský potok nad železniční tratí.



Celkový pohled na ohroženou lokalitu u č.p.28.