

ID plochy: **688550_2**Umístění kritického bodu
(ohrožené katastr. území):**Luh nad Svatavou**Umístění kritického bodu: Obec: **Josefov**ORP: **Sokolov**

Souřadnice GPS (ve stupních): N 50.221722° E 12.57308°

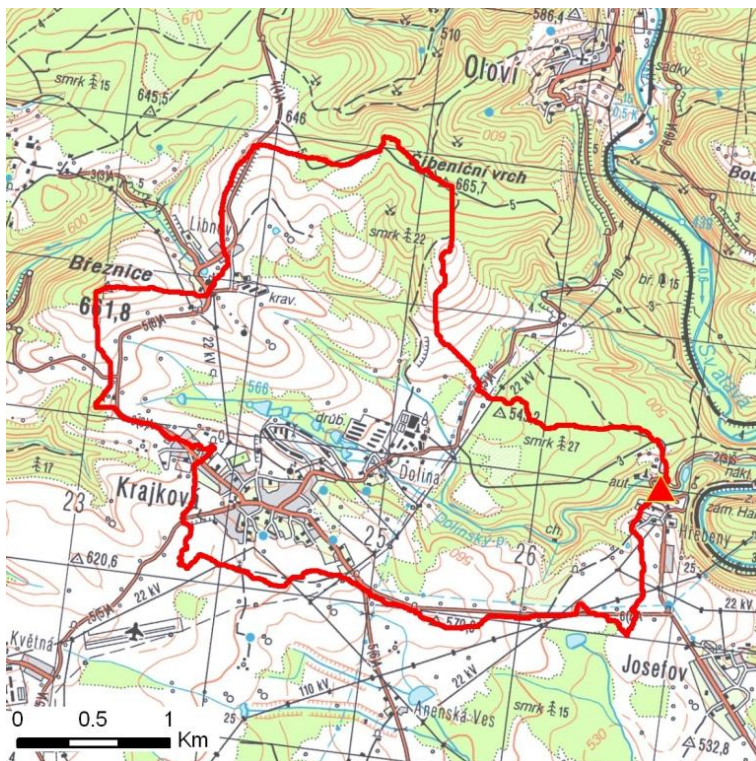
Kategorie

Kategorie plochy dle nebezpečí: **A** vysoké nebezpečíKategorie plochy dle typu: **NG** Nová dle GIS analýzy - plocha nově identifikovaná v rámci GIS analýzy pro Karlovarský kraj

Kritéria

Kritérium	Jednotka	Původní hodnota	Aktuální hodnota
Velikost přispívající plochy	km ²	-	6.92
Průměrný sklon přispívající plochy	%	-	17.85
Podíl plochy orné půdy v povodí	%	-	27.32
Ukazatel kritických podmínek F	-	-	29.33

Přehledná mapa přispívající plochy



Legenda

- ▲ kritický bod
- hranice přispívající plochy

ID plochy: **688550_2**Umístění kritického bodu
(ohrožené katastr. území):**Luh nad Svatavou****Doplňující parametry**

Původní ID plochy (v rámci celorepublikového vyhodnocení): -

Podíl plochy lesního porostu: 30.95 %

Umístění kritického bodu: ve vodním toku

Poznámka: -

Dotčená katastrální území

Název k.ú.	Kód k.ú.	Výměra k.ú. [km ²]	Podíl k.ú. na rozloze přispívající plochy [%]	Podíl přispívající plochy na výměře k.ú. [%]
Libnov	672297	3.81	28.6	51.95
Krajková	672262	5.89	27.91	32.79
Luh nad Svatavou	688550	4.76	22.58	32.83
Dolina u Krajkové	672246	3.49	20.73	41.1
Leopoldovy Hamry	672289	12.84	0.11	0.06

Zranitelnost území pod kritickým bodemKategorie plochy dle zranitelnosti: **A** vysoká zranitelnost

Kritérium	Míra zranitelnosti
Místa omezující odtokové poměry	Významná
Odplavitelný materiál	Významná
Hustota zástavby	Nízká
Morfologie terénu	Významná

Typ převažující zástavby:

Typ zástavby	Podíl zastavěné plochy [%]
Obytná	60%
Průmysl	20%
Průmysl	20%

ID plochy: **688550_2**Umístění kritického bodu
(ohrožené katastr. území):**Luh nad Svatavou**

Výsledné vyhodnocení rizikovosti

Kategorie plochy dle rizikovosti: **AA** *Tato lokalita je z hlediska přívalových povodní VYSOCE riziková.*

Záznam z terénního šetření

Na základě terénního šetření byly zjištěny tyto skutečnosti:

Při povodni bude v lokalitě Hřebeny (nad KB) ohrožena bývalá cihelna (v současné době zdevastovaná a rozpadlá). Pod cihelnou dojde k rozlivům do relativně širší nivy toku. Vzhledem k strmým svahům údolí dojde ke splavení dřeva z lesů. K nápěchu pravděpodobně dojde u mostu 21030-2a u č.p. 28, které bude povodní ohroženo. Dále může dojít ke zpětnému vzduť podél železniční trati až k č.p. 30 a 27.

ID plochy: **688550_2**

Umístění kritického bodu
(ohrožené katastr. území):

Luh nad Svatavou

Fotodokumentace



Areál bývalé cihelny.



Nově rekonstruovaný most 21030 a-1.



Objekt č.p. 7 nad kritickým bodem.



Koryto toku pod kritickým bodem.



Hluboké údolí toku pod cihelnou a č.p.7.