

ID plochy: **688550_1**Umístění kritického bodu
(ohrožené katastr. území):**Luh nad Svatavou**

Umístění kritického bodu: Obec: Josefov

ORP: Sokolov

Souřadnice GPS (ve stupních): N 50.221809° E 12.57043°

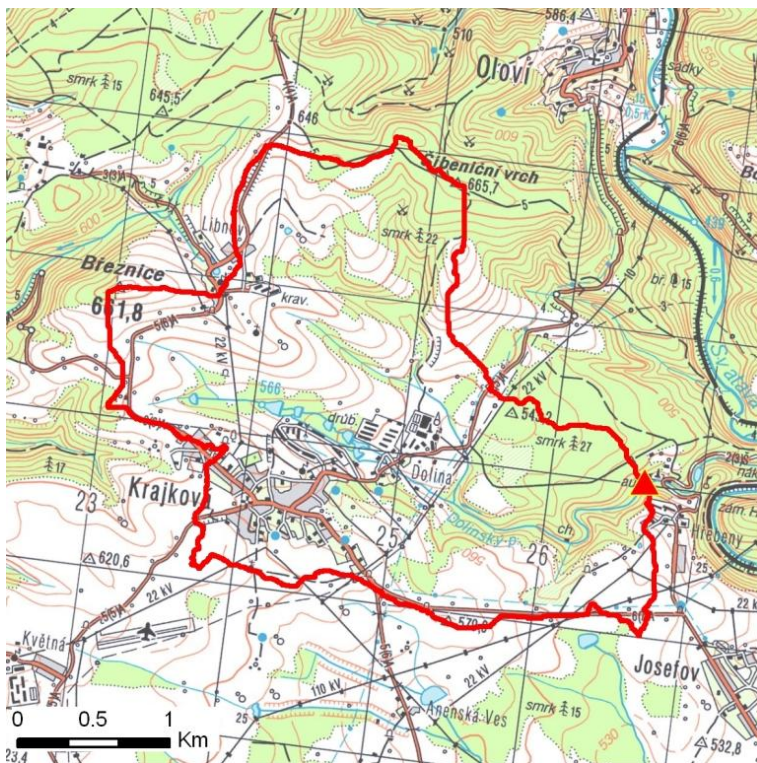
Kategorie

Kategorie plochy dle nebezpečí: **A** vysoké nebezpečíKategorie plochy dle typu: **P** Původní - plocha identifikovaná v rámci celorepublikového vyhodnocení

Kritéria

Kritérium	Jednotka	Původní hodnota	Aktuální hodnota
Velikost přispívající plochy	km ²	6.85	6.79
Průměrný sklon přispívající plochy	%	11.11	12.41
Podíl plochy orné půdy v povodí	%	27.45	27.83
Ukazatel kritických podmínek F	-	-	28.53

Přehledná mapa přispívající plochy



Legenda

- ▲ kritický bod
- hranice přispívající plochy

ID plochy: **688550_1**Umístění kritického bodu
(ohrožené katastr. území):**Luh nad Svatavou****Doplňující parametry**

Původní ID plochy (v rámci celorepublikového vyhodnocení): 11312836

Podíl plochy lesního porostu: 29.64 %

Umístění kritického bodu: ve vodním toku

Poznámka: -

Dotčená katastrální území

Název k.ú.	Kód k.ú.	Výměra k.ú. [km ²]	Podíl k.ú. na rozloze přispívající plochy [%]	Podíl přispívající plochy na výměře k.ú. [%]
Libnov	672297	3.81	29.15	51.95
Krajková	672262	5.89	28.45	32.79
Luh nad Svatavou	688550	4.76	21.12	30.13
Dolina u Krajkové	672246	3.49	21.12	41.1
Leopoldovy Hamry	672289	12.84	0.11	0.06

Zranitelnost území pod kritickým bodemKategorie plochy dle zranitelnosti: **A** vysoká zranitelnost

Kritérium	Míra zranitelnosti
Místa omezující odtokové poměry	Významná
Odplavitelný materiál	Významná
Hustota zástavby	Nízká
Morfologie terénu	Významná

Typ převažující zástavby:

Typ zástavby	Podíl zastavěné plochy [%]
Obytná	60%
Průmysl	20%
Komunikace	20%

ID plochy: **688550_1**Umístění kritického bodu
(ohrožené katastr. území):**Luh nad Svatavou**

Výsledné vyhodnocení rizikovosti

Kategorie plochy dle rizikovosti: **AA** *Tato lokalita je z hlediska přívalových povodní VYSOCE riziková.*

Záznam z terénního šetření

Na základě terénního šetření byly zjištěny tyto skutečnosti:

Při povodni bude v lokalitě Hřebeny ohrožena bývalá cihelna (v současné době zdevastovaná a rozpadlá). Pod cihelnou dojde k rozlívům do relativně širší nivy toku. Vzhledem k strmým svahům údolí dojde ke splavení dřeva z lesů. K nápěchu pravděpodobně dojde u mostu 21030-2a u č.p. 28, které bude povodní ohroženo. Dále může dojít ke zpětnému vzdutí podél železniční trati až k č.p. 30 a 27.

ID plochy: **688550_1**

Umístění kritického bodu
(ohrožené katastr. území):

Luh nad Svatavou

Fotodokumentace



Koryto toku nad rozbořenou cihelnou.



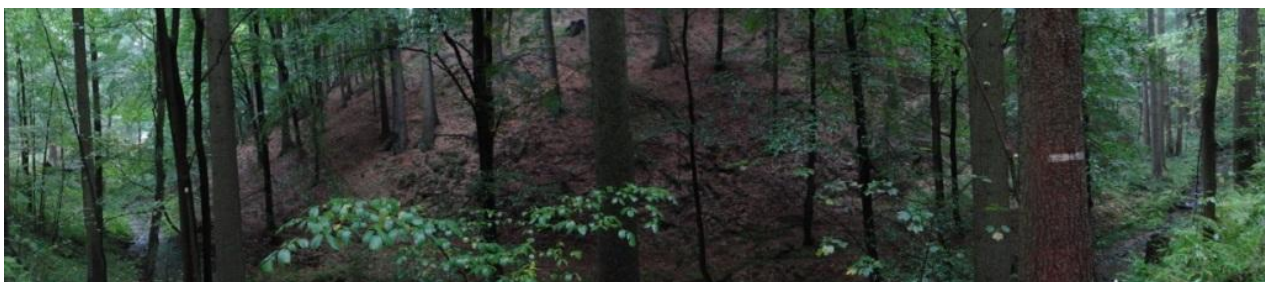
Areál bývalé cihelny.



Nově rekonstruovaný most 21030 a-1.



Krytý profil nad mostem v cihelně.



Hluboké údolí toku pod cihelnou.