

ID plochy: **688142\_1**Umístění kritického bodu  
(ohrožené katastr. území): **Horní Luby**

Umístění kritického bodu: Obec: Luby

ORP: Cheb

Souřadnice GPS (ve stupních): N 50.261504° E 12.398717°

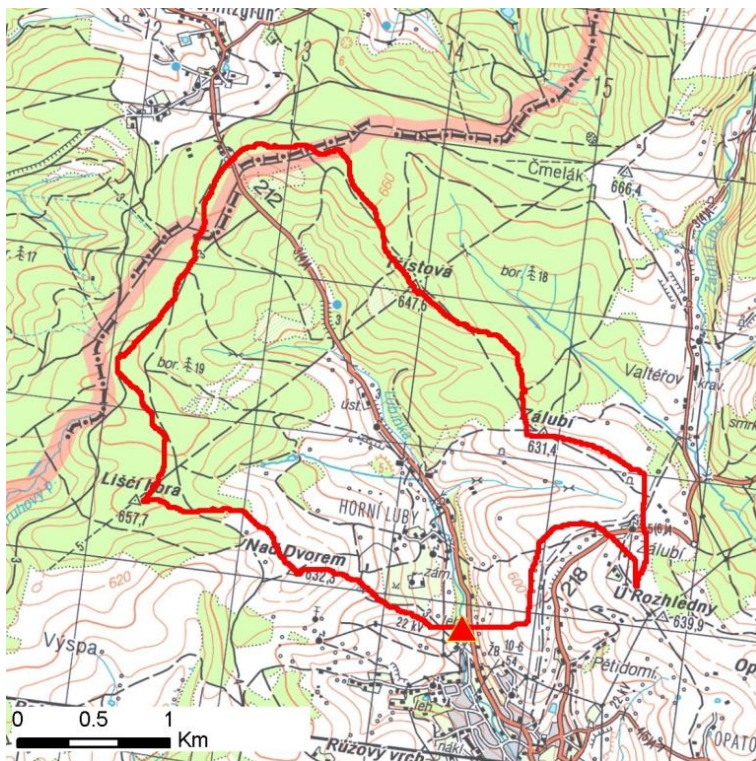
## Kategorie

Kategorie plochy dle nebezpečí: **B** střední nebezpečíKategorie plochy dle typu: **P** Původní - plocha identifikovaná v rámci celorepublikového vyhodnocení

## Kritéria

| Kritérium                          | Jednotka        | Původní hodnota | Aktuální hodnota |
|------------------------------------|-----------------|-----------------|------------------|
| Velikost přispívající plochy       | km <sup>2</sup> | 5.99            | 5.97             |
| Průměrný sklon přispívající plochy | %               | 10.27           | 10.65            |
| Podíl plochy orné půdy v povodí    | %               | 0               | 0                |
| Ukazatel kritických podmínek F     | -               | -               | 10.23            |

## Přehledná mapa přispívající plochy



### Legenda

- ▲ kritický bod
- hranice přispívající plochy

ID plochy: **688142\_1**Umístění kritického bodu  
(ohrožené katastr. území): **Horní Luby****Doplňující parametry**

Původní ID plochy (v rámci celorepublikového vyhodnocení): 11310788

Podíl plochy lesního porostu: 58.23 %

Umístění kritického bodu: ve vodním toku

Poznámka: hranice zastavěného území byla určena dle ortofotomapy

**Dotčená katastrální území**

| Název k.ú.    | Kód k.ú. | Výměra k.ú.<br>[km2] | Podíl k.ú. na rozloze<br>přispívající plochy [%] | Podíl přispívající plochy<br>na výměře k.ú. [%] |
|---------------|----------|----------------------|--|---|
| Horní Luby    | 688142   | 3.91                 | 50.2   | 76.64   |
| Luby II       | 688193   | 2.86                 | 34.84  | 72.73   |
| Luby I        | 688151   | 6.61                 | 11.52  | 10.4  |
| Výspa         | 688177   | 3.84                 | 0.88   | 1.37  |
| Opatov u Lubů | 688169   | 11.05                | 0.36   | 0.2   |

**Zranitelnost území pod kritickým bodem**Kategorie plochy dle zranitelnosti: **A** vysoká zranitelnost

| Kritérium                       | Míra zranitelnosti |
|---------------------------------|--------------------|
| Místa omezující odtokové poměry | Významná           |
| Odplavitelný materiál           | Významná           |
| Hustota zástavby                | Významná           |
| Morfologie terénu               | Střední            |

Typ převažující zástavby:

| Typ zástavby   | Podíl zastavěné plochy [%] |
|----------------|----------------------------|
| Obytná         | 60%                        |
| Služby         | 15%                        |
| Komunikace     | 10%                        |
| Infrastruktura | 5%                         |
| Průmysl        | 5%                         |

ID plochy: **688142\_1**Umístění kritického bodu  
(ohrožené katastr. území):**Horní Luby**

## Výsledné vyhodnocení rizikovosti

Kategorie plochy dle rizikovosti: **BA** *Tato lokalita je z hlediska přívalových povodní STŘEDNĚ riziková.*

## Záznam z terénního šetření

Na základě terénního šetření byly zjištěny tyto skutečnosti:

*V případě přívalové povodně dojde v Lubech k ohrožení husté zástavby podél vodního toku. Situaci zkomplikuje velký počet nekapacitních mostů a lávek. Zároveň může dojít ke splavení materiálu ze zahrad a k tvorbě nápěchů na mostních objektech. Na několika místech dojde k oddělení části proudnice a proudění samostatnou větví podél objektů.*

ID plochy: **688142\_1**

Umístění kritického bodu  
(ohrožené katastr. území):

**Horní Luby**

## Fotodokumentace



*Ohrožený objekt nástrojárny (č.p.57).*



*Ploty podél koryta v obci.*



*Situaci zkomplikuje řada mostů a lávek.*



*Ohrožená je i trafostanice.*



*Ohrožená lokalita u č.p.454 a 47.*