

ID plochy: **686531_2**Umístění kritického bodu
(ohrožené katastr. území): **Údolí u Lokte**

Umístění kritického bodu: Obec: Loket

ORP: Sokolov

Souřadnice GPS (ve stupních): N 50.193883° E 12.810984°

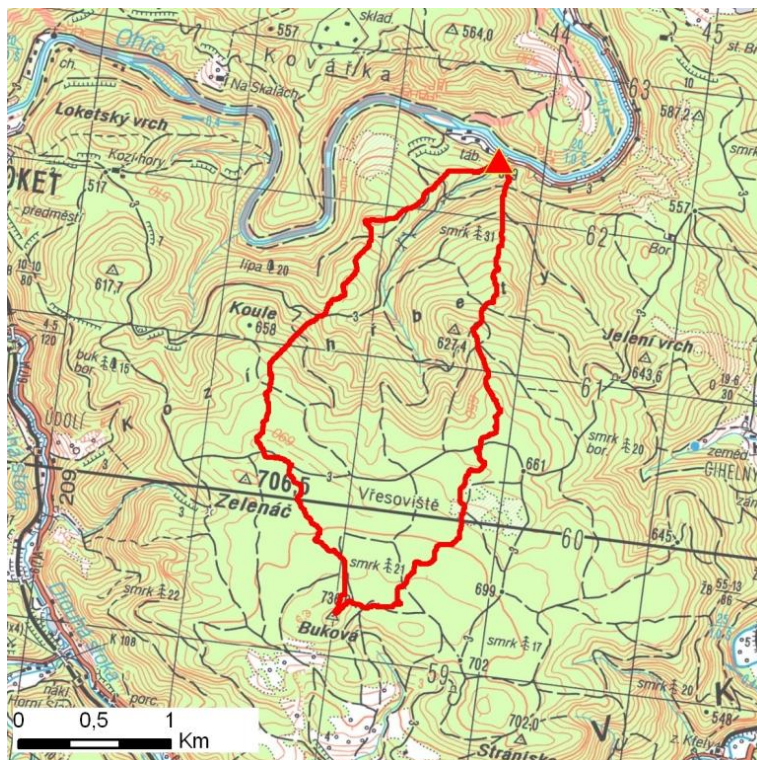
Kategorie

Kategorie plochy dle nebezpečí: **C** nízké nebezpečíKategorie plochy dle typu: **NG** Nová dle GIS analýzy - plocha nově identifikovaná v rámci GIS analýzy pro Karlovarský kraj

Kritéria

Kritérium	Jednotka	Původní hodnota	Aktuální hodnota
Velikost přispívající plochy	km ²	-	2.89
Průměrný sklon přispívající plochy	%	-	22.09
Podíl plochy orné půdy v povodí	%	-	0
Ukazatel kritických podmínek F	-	-	4.69

Přehledná mapa přispívající plochy



Legenda

- ▲ kritický bod
- hranice přispívající plochy

ID plochy: **686531_2**Umístění kritického bodu
(ohrožené katastr. území):**Údolí u Lokte****Doplňující parametry**

Původní ID plochy (v rámci celorepublikového vyhodnocení): -

Podíl plochy lesního porostu: 99.93 %

Umístění kritického bodu: ve vodním toku

Poznámka: -

Dotčená katastrální území

Název k.ú.	Kód k.ú.	Výměra k.ú. [km2]	Podíl k.ú. na rozloze přispívající plochy [%]	Podíl přispívající plochy na výměře k.ú. [%]
Údolí u Lokte	686531	11.18	80.61	20.84
Bošířany	644048	5.68	19.28	9.81