

ID plochy: **686531_1**Umístění kritického bodu
(ohrožené katastr. území): **Údolí u Lokte**

Umístění kritického bodu: Obec: Loket

ORP: Sokolov

Souřadnice GPS (ve stupních): N 50.16884° E 12.776377°

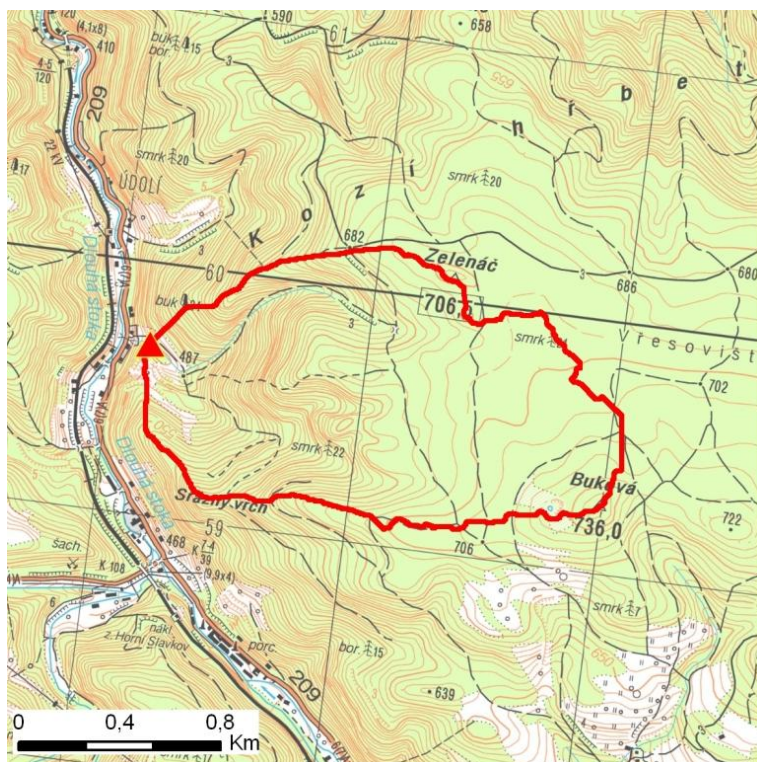
Kategorie

Kategorie plochy dle nebezpečí: **C** nízké nebezpečíKategorie plochy dle typu: **P** Původní - plocha identifikovaná v rámci celorepublikového vyhodnocení

Kritéria

Kritérium	Jednotka	Původní hodnota	Aktuální hodnota
Velikost přispívající plochy	km ²	1.58	1.54
Průměrný sklon přispívající plochy	%	21.13	22.9
Podíl plochy orné půdy v povodí	%	0	0
Ukazatel kritických podmínek F	-	-	2.57

Přehledná mapa přispívající plochy



Legenda

- ▲ kritický bod
- hranice přispívající plochy

ID plochy: **686531_1**Umístění kritického bodu
(ohrožené katastr. území):**Údolí u Lokte****Doplňující parametry**

Původní ID plochy (v rámci celorepublikového vyhodnocení): 11312367

Podíl plochy lesního porostu: 100 %

Umístění kritického bodu: ve vodním toku

Poznámka: -

Dotčená katastrální území

Název k.ú.	Kód k.ú.	Výměra k.ú. [km2]	Podíl k.ú. na rozloze přispívající plochy [%]	Podíl přispívající plochy na výměře k.ú. [%]
Bošřany	644048	5.68	75.31	20.42
Údolí u Lokte	686531	11.18	24.38	3.36