

ID plochy: **686514_3**Umístění kritického bodu
(ohrožené katastr. území): **Loket**

Umístění kritického bodu: Obec: Loket

ORP: Sokolov

Souřadnice GPS (ve stupních): N 50.184622° E 12.75762°

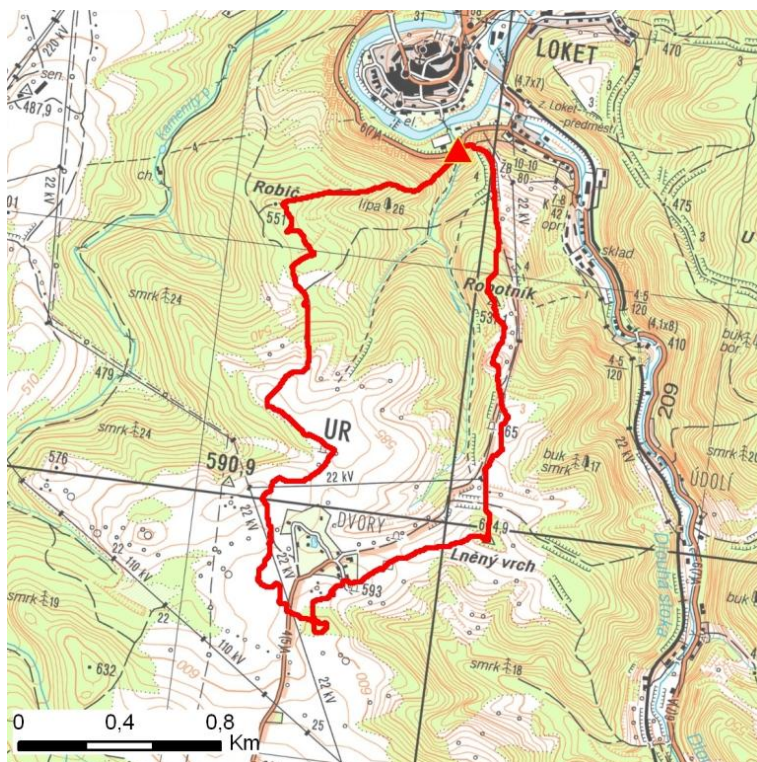
Kategorie

Kategorie plochy dle nebezpečí: **C** nízké nebezpečíKategorie plochy dle typu: **P** Původní - plocha identifikovaná v rámci celorepublikového vyhodnocení

Kritéria

| Kritérium | Jednotka | Původní hodnota | Aktuální hodnota |
|------------------------------------|-----------------|-----------------|------------------|
| Velikost přispívající plochy | km ² | 1.23 | 1.25 |
| Průměrný sklon přispívající plochy | % | 21.01 | 22.9 |
| Podíl plochy orné půdy v povodí | % | 0 | 0 |
| Ukazatel kritických podmínek F | - | - | 2.17 |

Přehledná mapa přispívající plochy



Legenda

- ▲ kritický bod
- hranice přispívající plochy

ID plochy: **686514_3**Umístění kritického bodu
(ohrožené katastr. území): **Loket**

Doplňující parametry

Původní ID plochy (v rámci celorepublikového vyhodnocení): 11311186

Podíl plochy lesního porostu: 63.13 %

Umístění kritického bodu: ve vodním toku

Poznámka: -

Dotčená katastrální území

| Název k.ú. | Kód k.ú. | Výměra k.ú. [km2] | Podíl k.ú. na rozloze přispívající plochy [%] | Podíl přispívající plochy na výměře k.ú. [%] |
|---------------|----------|----------------------|--|---|
| Dvory u Lokte | 686506 | 3.19 | 63.54 | 24.9 |
| Loket | 686514 | 6.83 | 35.74 | 6.54 |
| Nadlesí | 686522 | 5.54 | 0.04 | 0.01 |