

ID plochy: **686514_2**Umístění kritického bodu
(ohrožené katastr. území): **Loket**

Umístění kritického bodu: Obec: Loket

ORP: Sokolov

Souřadnice GPS (ve stupních): N 50.190357° E 12.748315°

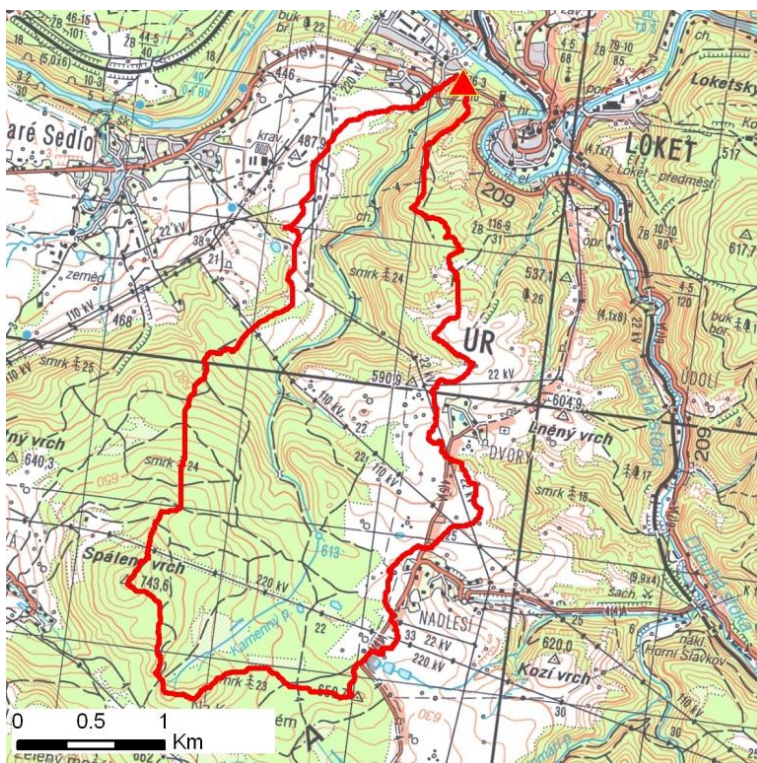
Kategorie

Kategorie plochy dle nebezpečí: **B** střední nebezpečíKategorie plochy dle typu: **NG** Nová dle GIS analýzy - plocha nově identifikovaná v rámci GIS analýzy pro Karlovarský kraj

Kritéria

Kritérium	Jednotka	Původní hodnota	Aktuální hodnota
Velikost přispívající plochy	km ²	-	5.64
Průměrný sklon přispívající plochy	%	-	17.5
Podíl plochy orné půdy v povodí	%	-	1.65
Ukazatel kritických podmínek F	-	-	9.2

Přehledná mapa přispívající plochy



Legenda

- ▲ kritický bod
- hranice přispívající plochy

ID plochy: **686514_2**Umístění kritického bodu
(ohrožené katastr. území): **Loket****Doplňující parametry**

Původní ID plochy (v rámci celorepublikového vyhodnocení): -

Podíl plochy lesního porostu: 72.03 %

Umístění kritického bodu: ve vodním toku

Poznámka: -

Dotčená katastrální území

Název k.ú.	Kód k.ú.	Výměra k.ú. [km2]	Podíl k.ú. na rozloze přispívající plochy [%]	Podíl přispívající plochy na výměře k.ú. [%]
Dvory u Lokte	686506	3.19	32.9	58.17
Nadlesí	686522	5.54	32.44	33.02
Hrušková	782947	6.59	18.35	15.71
Loket	686514	6.83	8.6	7.1
Staré Sedlo u Sokolova	754722	6.5	6.94	6.02
Třídolí	644102	5.31	0.64	0.68

Zranitelnost území pod kritickým bodemKategorie plochy dle zranitelnosti: **B** střední zranitelnost

Kritérium	Míra zranitelnosti
Místa omezující odtokové poměry	Střední
Odplavitelný materiál	Významná
Hustota zástavby	Nízká
Morfologie terénu	Významná

Typ převažující zástavby:

Typ zástavby	Podíl zastavěné plochy [%]
Sportovní	100%

ID plochy: **686514_2**

Umístění kritického bodu
(ohrožené katastr. území): **Loket**

Výsledné vyhodnocení rizikovosti

Kategorie plochy dle rizikovosti: **BB** *Tato lokalita je z hlediska přívalových povodní STŘEDNĚ riziková.*

Záznam z terénního šetření

Na základě terénního šetření byly zjištěny tyto skutečnosti:

Při povodni bude ohrožen park s programem prolézaček na soutoku s Ohří. Zástavba nebude ohrožena.

ID plochy: **686514_2**

Umístění kritického bodu
(ohrožené katastr. území): **Loket**

Fotodokumentace



Koryto Supího potoka v parku nad lávkou.



Koryto Supího potoka v parku nad lávkou.



Park (plochá niva Ohře).



Koryto potoka v parku pod lávkou,



Celkový pohled na ohroženou část parku.