

ID plochy: **686514_1**Umístění kritického bodu
(ohrožené katastr. území): **Loket**

Umístění kritického bodu: Obec: Loket

ORP: Sokolov

Souřadnice GPS (ve stupních): N 50.19561° E 12.748917°

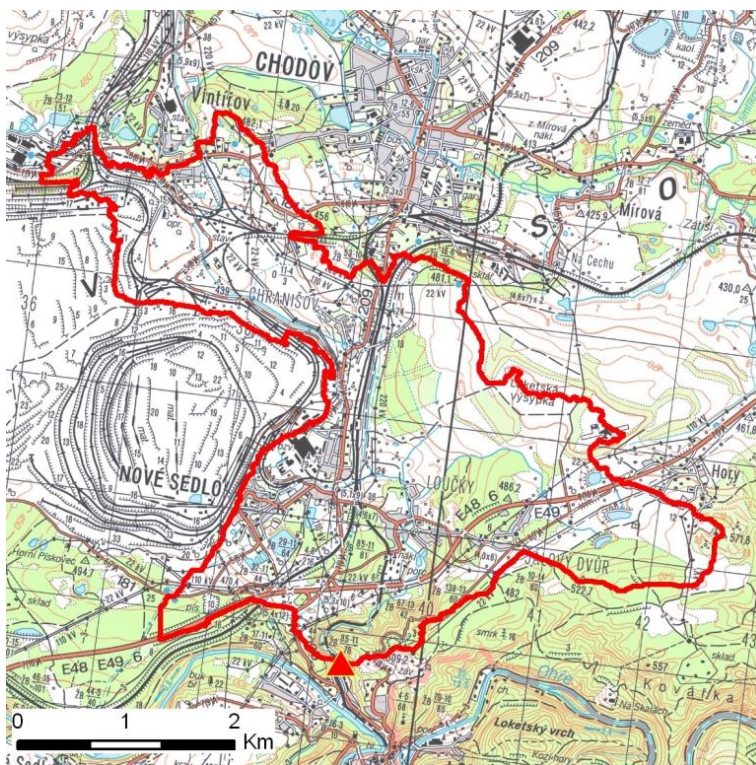
Kategorie

Kategorie plochy dle nebezpečí: **A** vysoké nebezpečíKategorie plochy dle typu: **P** Původní - plocha identifikovaná v rámci celorepublikového vyhodnocení

Kritéria

Kritérium	Jednotka	Původní hodnota	Aktuální hodnota
Velikost přispívající plochy	km ²	8.92	12.25
Průměrný sklon přispívající plochy	%	7.73	21.98
Podíl plochy orné půdy v povodí	%	3.94	9.93
Ukazatel kritických podmínek F	-	-	32.11

Přehledná mapa přispívající plochy



Legenda

- ▲ kritický bod
- hranice přispívající plochy

ID plochy: **686514_1**Umístění kritického bodu
(ohrožené katastr. území): **Loket****Doplňující parametry**

Původní ID plochy (v rámci celorepublikového vyhodnocení): 11311923

Podíl plochy lesního porostu: 20.28 %

Umístění kritického bodu: ve vodním toku

Poznámka: Výjimka - plocha zařazena, přestože její plocha přesahuje 10 km². Důvodem je přítomnost důln**Dotčená katastrální území**

Název k.ú.	Kód k.ú.	Výměra k.ú. [km ²]	Podíl k.ú. na rozloze přispívající plochy [%]	Podíl přispívající plochy na výměře k.ú. [%]
Loučky u Lokte	706663	4.51	34.32	93.21
Nové Sedlo u Lokte	706680	10.46	20.58	24.1
Hory u Jenišova	658383	7.88	14.74	22.92
Vintřív u Sokolova	782408	14.36	12.39	10.57
Chranišov	653713	2.01	11.84	72.14
Dolní Chodov	652172	11.58	3.17	3.35
Loket	686514	6.83	2.96	5.32

Zranitelnost území pod kritickým bodemKategorie plochy dle zranitelnosti: **A** vysoká zranitelnost

Kritérium	Míra zranitelnosti
Místa omezující odtokové poměry	Významná
Odplavitelný materiál	Střední
Hustota zástavby	Významná
Morfologie terénu	Střední

Typ převažující zástavby:

Typ zástavby	Podíl zastavěné plochy [%]
Obytná	50%
Průmysl	30%
Komunikace	10%
Služby	10%

ID plochy: **686514_1**

Umístění kritického bodu
(ohrožené katastr. území):

Loket

Výsledné vyhodnocení rizikovosti

Kategorie plochy dle rizikovosti: **AA** *Tato lokalita je z hlediska přívalových povodní VYSOCE riziková.*

Záznam z terénního šetření

Na základě terénního šetření byly zjištěny tyto skutečnosti:

Při přívalové povodni dojde k ohrožení podél železniční trati, která může být přelita. Ohrožena by byla obytná zástavba v Sadové ulici. Kritickým profilem je krytý profil pod křižovatkou u prodejny JIP. Zde dojde vzhledem k nízké mostovce k rozlivu a ohrožení zástavby.

ID plochy: **686514_1**

Umístění kritického bodu
(ohrožené katastr. území):

Loket

Fotodokumentace



Ohroženo těleso dráhy a rodinné domy.



Ohrožený areál mrazíren a dalších služeb.



Nátok do krytého profilu - kritický profil pro rozliv u mrazíren.



Koryto pod krytým profilem.



Celkový pohled na ohroženou lokalitu mrazíren a železniční trati.