

ID plochy: **684406_1**Umístění kritického bodu
(ohrožené katastr. území):**Horní Lažany u
Lipové**

Umístění kritického bodu: Obec: Lipová

ORP: Cheb

Souřadnice GPS (ve stupních): N 50.027696° E 12.479088°

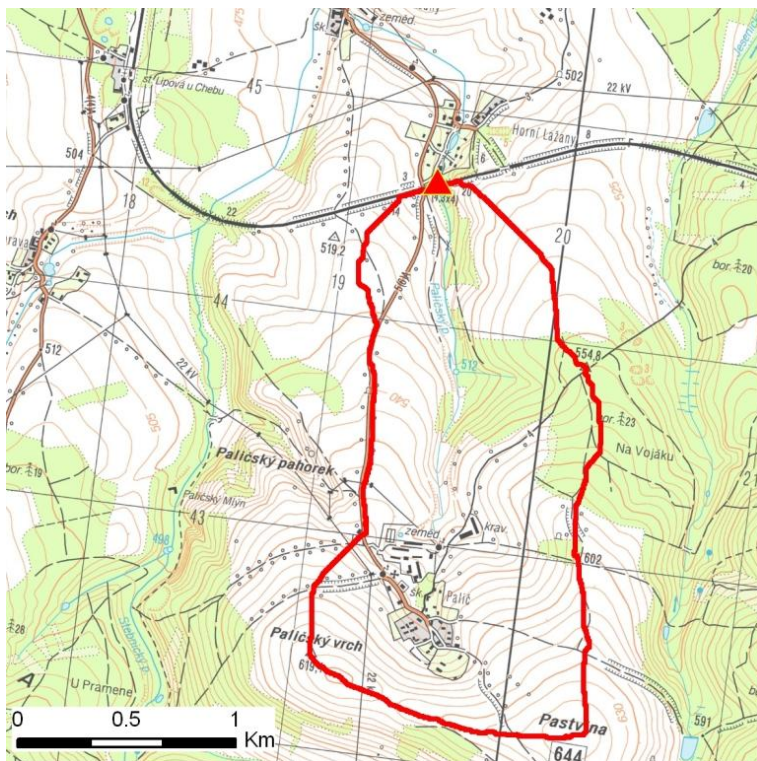
Kategorie

Kategorie plochy dle nebezpečí: **B** *střední nebezpečí*Kategorie plochy dle typu: **P** *Původní - plocha identifikovaná v rámci celorepublikového vyhodnocení*

Kritéria

Kritérium	Jednotka	Původní hodnota	Aktuální hodnota
Velikost přispívající plochy	km ²	2.45	2.42
Průměrný sklon přispívající plochy	%	9.95	10.21
Podíl plochy orné půdy v povodí	%	19.06	20.72
Ukazatel kritických podmínek F	-	-	8

Přehledná mapa přispívající plochy



Legenda

- ▲ kritický bod
- hranice přispívající plochy

ID plochy: **684406_1**Umístění kritického bodu
(ohrožené katastr. území):**Horní Lažany u
Lipové****Doplňující parametry**

Původní ID plochy (v rámci celorepublikového vyhodnocení): 11312598

Podíl plochy lesního porostu: 16.28 %

Umístění kritického bodu: ve vodním toku

Poznámka: -

Dotčená katastrální území

Název k.ú.	Kód k.ú.	Výměra k.ú. [km2]	Podíl k.ú. na rozloze přispívající plochy [%]	Podíl přispívající plochy na výměře k.ú. [%]
Palič	684473	6.83	54.11	19.17
Horní Lažany u Lipové	684406	3.88	35.76	22.3
Dolní Lažany u Lipové	684376	3.28	9.91	7.31

Zranitelnost území pod kritickým bodemKategorie plochy dle zranitelnosti: **A** vysoká zranitelnost

Kritérium	Míra zranitelnosti
Místa omezující odtokové poměry	Významná
Odplavitelný materiál	Významná
Hustota zástavby	Střední
Morfologie terénu	Střední

Typ převažující zástavby:

Typ zástavby	Podíl zastavěné plochy [%]
Obytná	60%
Komunikace	20%
Služby	20%

ID plochy: **684406_1**Umístění kritického bodu
(ohrožené katastr. území):**Horní Lažany u
Lipové**

Výsledné vyhodnocení rizikovosti

Kategorie plochy dle rizikovosti: **BA** *Tato lokalita je z hlediska přívalových povodní STŘEDNĚ riziková.*

Záznam z terénního šetření

Na základě terénního šetření byly zjištěny tyto skutečnosti:

V Horních Lažanech dojde k ohrožení obytné zástavby pod železničním viaduktem. Ze zahrad a z okolí toku může dojít ke splavení kompostů a dalšího materiálu. U mostu pod rybníkem dojde jistě k vybřežení a proudění směrem k č.p. 8, které leží níže než tok. V Dolních Lažanech povodeň zásadně ovlivní kapacita zanášeného krytého profilu nad č.p. 8 a zatrubnění pod č.p. 8. Ohrožena bude při vybřežení obytná zástavba - č.p.24, 8, 10 a hospodářské budovy. V době terénního šetření probíhaly kamerové zkoušky v krytých profilech. Tyto byly z většiny zaneseny.

ID plochy: **684406_1**

Umístění kritického bodu
(ohrožené katastr. území):

**Horní Lažany u
Lipové**

Fotodokumentace



Neudržované koryto nad kritickým bodem.



Kapacitní železniční viadukt.



Most na Paličském potoce v ř.km 1 - místo rozlivu.



Pohled proti vodě k č.p. 8 a 4. nudou ohroženy prouděním od mostu.



Celkový pohled na ohroženou lokalitu.