

ID plochy: **684384\_1**Umístění kritického bodu  
(ohrožené katastr. území): **Dolní Lipina**

Umístění kritického bodu: Obec: Lipová

ORP: Cheb

Souřadnice GPS (ve stupních): N 50.036114° E 12.435982°

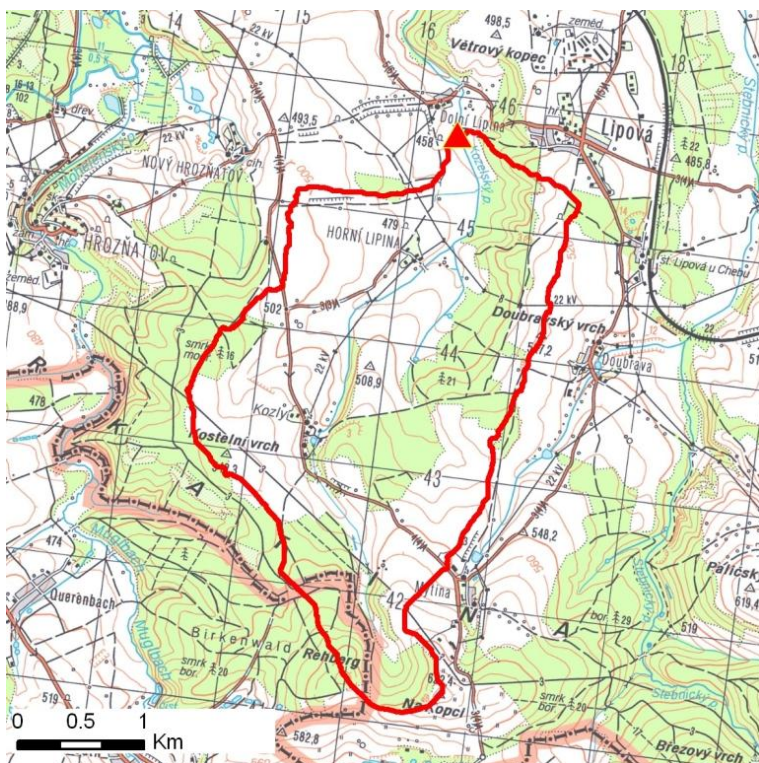
## Kategorie

Kategorie plochy dle nebezpečí: **A** vysoké nebezpečíKategorie plochy dle typu: **P** Původní - plocha identifikovaná v rámci celorepublikového vyhodnocení

## Kritéria

Kritérium	Jednotka	Původní hodnota	Aktuální hodnota
Velikost přispívající plochy	km <sup>2</sup>	7.61	7.62
Průměrný sklon přispívající plochy	%	6.92	7.22
Podíl plochy orné půdy v povodí	%	46.59	61.83
Ukazatel kritických podmínek F	-	-	53.2

## Přehledná mapa přispívající plochy



### Legenda

- ▲ kritický bod
- hranice přispívající plochy

ID plochy: **684384\_1**Umístění kritického bodu  
(ohrožené katastr. území):**Dolní Lipina****Doplňující parametry**

Původní ID plochy (v rámci celorepublikového vyhodnocení): 11312962

Podíl plochy lesního porostu: 28.58 %

Umístění kritického bodu: ve vodním toku

Poznámka: hranice zastavěného území byla určena dle ortofotomapy

**Dotčená katastrální území**

Název k.ú.	Kód k.ú.	Výměra k.ú. [km <sup>2</sup> ]	Podíl k.ú. na rozloze přispívající plochy [%]	Podíl přispívající plochy na výměře k.ú. [%]
Horní Lipina	684414	2.82	35.67	96.38
Kozly u Lipové	684422	2.76	34.3	94.69
Mýtina	684457	5.66	14.61	19.66
Doubrava u Lipové	684392	3.18	6.55	15.69
Dolní Lipina	684384	1.91	3.88	15.49
Starý Hrozňatov	755028	7.72	1.3	1.28
Lipová u Chebu	684431	2.98	0.35	0.88
Mýtina I	684503	1.19	0.02	0.14

**Zranitelnost území pod kritickým bodem**Kategorie plochy dle zranitelnosti: **B** *střední zranitelnost*

Kritérium	Míra zranitelnosti
Místa omezující odtokové poměry	Střední
Odplavitelný materiál	Střední
Hustota zástavby	Nízká
Morfologie terénu	Střední

Typ převažující zástavby:

Typ zástavby	Podíl zastavěné plochy [%]
Obytná	70%
Komunikace	30%

ID plochy: **684384\_1**

Umístění kritického bodu  
(ohrožené katastr. území):

**Dolní Lipina**

## Výsledné vyhodnocení rizikovosti

Kategorie plochy dle rizikovosti: **AB** *Tato lokalita je z hlediska přívalových povodní STŘEDNĚ riziková.*

## Záznam z terénního šetření

Na základě terénního šetření byly zjištěny tyto skutečnosti:

*V Dolní Lipině bude ohrožena zástavba minimálně - ohrožen bude objekt č.p. 4 u mostu 21413-1. Most může být přelit. Přimo u kritického bodu může dojít k ohrožení zahrad rodinných domů.*

ID plochy: **684384\_1**

Umístění kritického bodu  
(ohrožené katastr. území):

**Dolní Lipina**

## Fotodokumentace



*Sběrná plocha nad č.p. 16.*



*Pohled od kritického bodu k ohroženému objektu č.p. 4.*



*Most 21413-1 u č.p. 4.*



*Detail mostu 21413-1.*



*Ohrožený objekt č.p. 4.*