

ID plochy: **684376\_1**Umístění kritického bodu  
(ohrožené katastr. území):**Dolní Lažany u Lipové**

Umístění kritického bodu: Obec: Lipová

ORP: Cheb

Souřadnice GPS (ve stupních): N 50.03364°

E 12.473258°

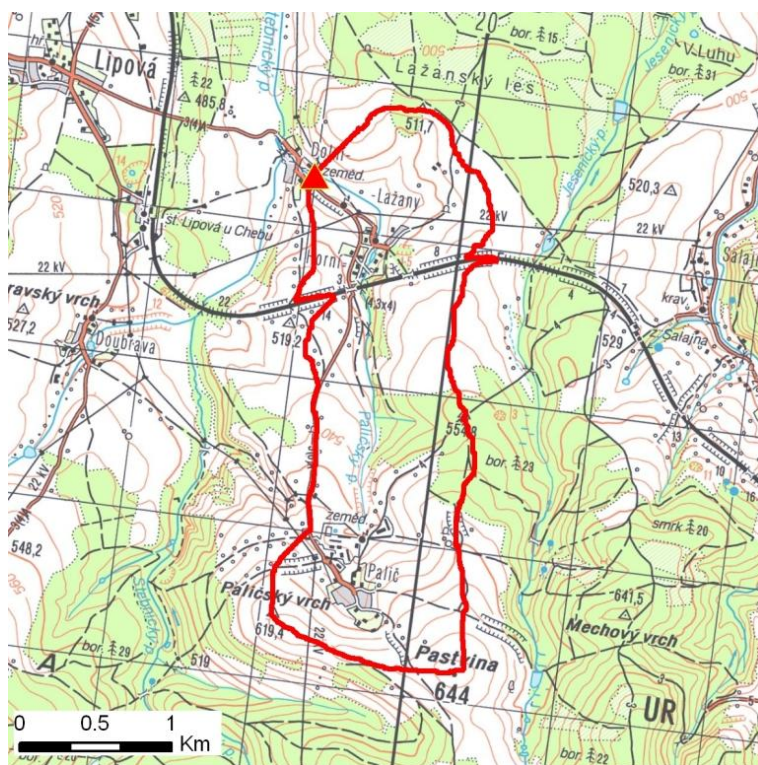
## Kategorie

Kategorie plochy dle nebezpečí: **B** střední nebezpečíKategorie plochy dle typu: **P** Původní - plocha identifikovaná v rámci celorepublikového vyhodnocení

## Kritéria

Kritérium	Jednotka	Původní hodnota	Aktuální hodnota
Velikost přispívající plochy	km <sup>2</sup>	3.69	3.72
Průměrný sklon přispívající plochy	%	9.17	8.55
Podíl plochy orné půdy v povodí	%	27.96	32.51
Ukazatel kritických podmínek F	-	-	16.4

## Přehledná mapa přispívající plochy



### Legenda

- ▲ kritický bod
- hranice přispívající plochy

ID plochy: **684376\_1**Umístění kritického bodu  
(ohrožené katastr. území):**Dolní Lažany u Lipové****Doplňující parametry**

Původní ID plochy (v rámci celorepublikového vyhodnocení): 11311664

Podíl plochy lesního porostu: 12.19 %

Umístění kritického bodu: ve vodním toku

Poznámka: -

**Dotčená katastrální území**

Název k.ú.	Kód k.ú.	Výměra k.ú. [km2]	Podíl k.ú. na rozloze přispívající plochy [%]	Podíl přispívající plochy na výměře k.ú. [%]
Horní Lažany u Lipové	684406	3.88	45.11	43.25
Palič	684473	6.83	35.2	19.17
Dolní Lažany u Lipové	684376	3.28	19.51	22.12

**Zranitelnost území pod kritickým bodem**Kategorie plochy dle zranitelnosti: **B** *střední zranitelnost*

Kritérium	Míra zranitelnosti
Místa omezující odtokové poměry	Významná
Odplavitelný materiál	Střední
Hustota zástavby	Nízká
Morfologie terénu	Nízká

Typ převažující zástavby:

Typ zástavby	Podíl zastavěné plochy [%]
Obytná	70%
Zemědělství	20%
Komunikace	10%

ID plochy: **684376\_1**Umístění kritického bodu  
(ohrožené katastr. území):**Dolní Lažany u Lipové**

## Výsledné vyhodnocení rizikovosti

Kategorie plochy dle rizikovosti: **BB** *Tato lokalita je z hlediska přívalových povodní STŘEDNĚ riziková.*

## Záznam z terénního šetření

Na základě terénního šetření byly zjištěny tyto skutečnosti:

*Přívalovou povodeň v Dolních Lažanech zásadně ovlivní kapacita zanášeného krytého profilu nad č.p. 8 a zatrubnění pod č.p. 8. Ohrožena bude při vybřežení obytná zástavba - č.p.24, 8, 10 a hospodářské budovy. V době terénního šetření probíhaly kamerové zkoušky v krytých profilech. Tyto byly z většiny zaneseny.*

ID plochy: **684376\_1**

Umístění kritického bodu  
(ohrožené katastr. území):

**Dolní Lažany u Lipové**

## Fotodokumentace



*Tok nad krytým profilem.*



*Nátok na zanesený krytý profil.*



*Ohrožená usedlost č.p. 10 a 11.*



*Revizní šachta na trase zatrubnění podél č.p. 10 a 11.*



*Celkový pohled na ohroženou lokalitu.*