

ID plochy: **681709\_2**Umístění kritického bodu (ohrožené katastr. území): **Šabina**

Umístění kritického bodu: Obec: Březová

ORP: Sokolov

Souřadnice GPS (ve stupních): N 50.143312° E 12.603873°

## Kategorie

Kategorie plochy dle nebezpečí: **B** *střední nebezpečí*Kategorie plochy dle typu: **v** *Vyřazená - plocha vyřazená z určitého důvodu (viz níže)*

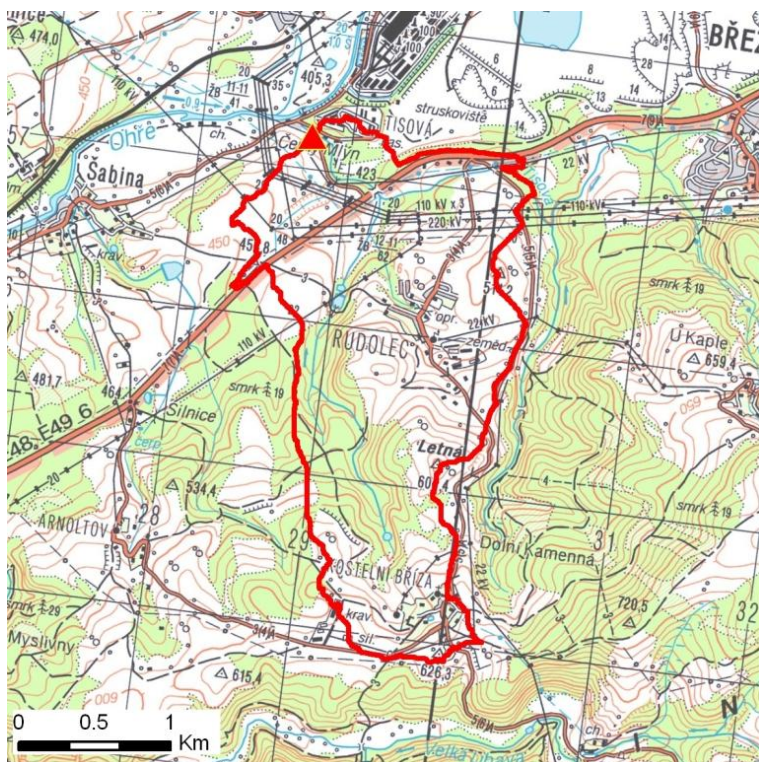
### Důvod vyřazení plochy:

Kritický bod smazán. Při terénním průzkumu bylo zjištěno, že v území došlo k přeložce vodního toku a velikost přispívající plochy je větší než 10 km.

## Kritéria

Kritérium	Jednotka	Původní hodnota	Aktuální hodnota
Velikost přispívající plochy	km <sup>2</sup>	7.91	4.23
Průměrný sklon přispívající plochy	%	16.53	14.45
Podíl plochy orné půdy v povodí	%	0	0
Ukazatel kritických podmínek F	-	-	7.08

## Přehledná mapa přispívající plochy



### Legenda

- ▲ kritický bod
- hranice přispívající plochy

ID plochy: **681709\_2**Umístění kritického bodu  
(ohrožené katastr. území): **Šabina****Doplňující parametry**

Původní ID plochy (v rámci celorepublikového vyhodnocení): 11311939

Podíl plochy lesního porostu: 22.47 %

Umístění kritického bodu: ve vodním toku

Poznámka: -

**Dotčená katastrální území**

Název k.ú.	Kód k.ú.	Výměra k.ú. [km2]	Podíl k.ú. na rozloze příspěvající plochy [%]	Podíl příspěvající plochy na výměře k.ú. [%]
Rudolec u Březové	670448	4.3	65.05	63.99
Kostelní Bříza	670430	4.99	18.31	15.52
Šabina	681709	5.07	10.19	8.5
Tisová u Sokolova	614645	4.02	3.81	4.01
Arnoltov	670421	4.86	2.44	2.12