

ID plochy: **681610\_1**Umístění kritického bodu  
(ohrožené katastr. území): **Libá**

Umístění kritického bodu: Obec: Libá

ORP: Cheb

Souřadnice GPS (ve stupních): N 50.133797° E 12.223948°

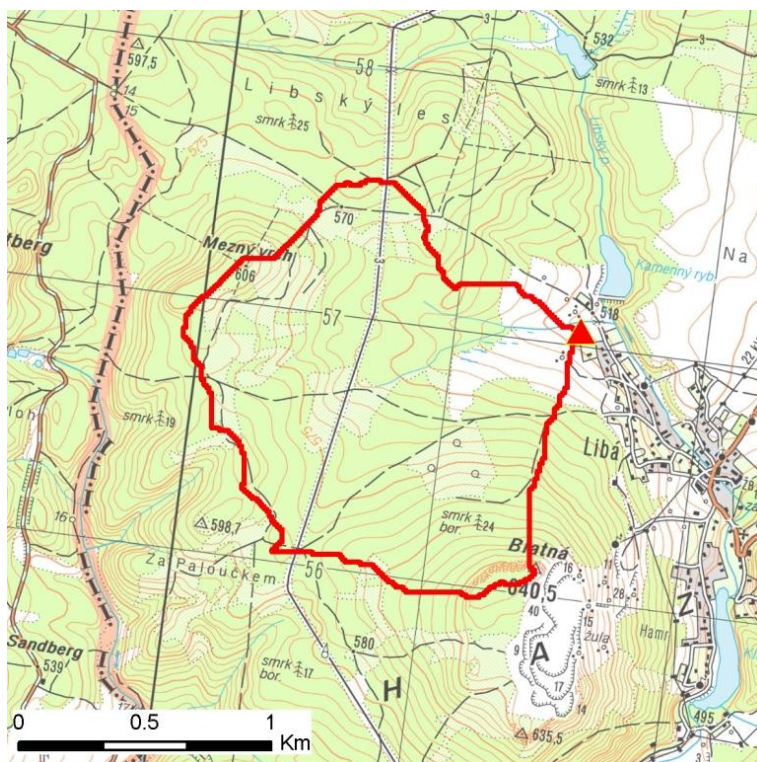
## Kategorie

Kategorie plochy dle nebezpečí: **C** nízké nebezpečíKategorie plochy dle typu: **P** Původní - plocha identifikovaná v rámci celorepublikového vyhodnocení

## Kritéria

| Kritérium                          | Jednotka        | Původní hodnota | Aktuální hodnota |
|------------------------------------|-----------------|-----------------|------------------|
| Velikost přispívající plochy       | km <sup>2</sup> | 1.67            | 1.71             |
| Průměrný sklon přispívající plochy | %               | 8.11            | 8.63             |
| Podíl plochy orné půdy v povodí    | %               | 0               | 0                |
| Ukazatel kritických podmínek F     | -               | -               | 2.1              |

## Přehledná mapa přispívající plochy



### Legenda

- ▲ kritický bod
- hranice přispívající plochy

ID plochy: **681610\_1**Umístění kritického bodu  
(ohrožené katastr. území): **Libá**

## Doplňující parametry

Původní ID plochy (v rámci celorepublikového vyhodnocení): 11310714

Podíl plochy lesního porostu: 74.71 %

Umístění kritického bodu: ve vodním toku

Poznámka: hranice zastavěného území byla určena dle ortofotomapy

## Dotčená katastrální území

| Název k.ú. | Kód k.ú. | Výměra k.ú.<br>[km2] | Podíl k.ú. na rozloze<br>přispívající plochy [%] | Podíl přispívající plochy<br>na výměře k.ú. [%] |
|------------|----------|----------------------|--|---|
| Libá       | 681610   | 14.36                | 99.64  | 11.86   |