

ID plochy: **679372\_2**Umístění kritického bodu  
(ohrožené katastr. území): **Lázně Kynžvart**

Umístění kritického bodu: Obec: Lázně Kynžvart

ORP: Mariánské Lázně

Souřadnice GPS (ve stupních): N 50.013963° E 12.627512°

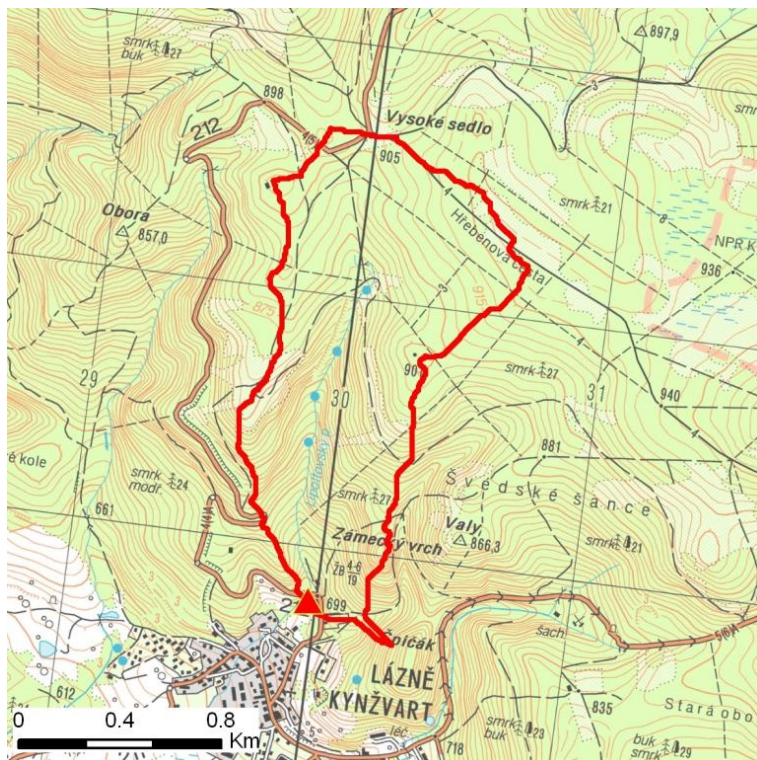
## Kategorie

Kategorie plochy dle nebezpečí: **C** nízké nebezpečíKategorie plochy dle typu: **P** Původní - plocha identifikovaná v rámci celorepublikového vyhodnocení

## Kritéria

Kritérium	Jednotka	Původní hodnota	Aktuální hodnota
Velikost přispívající plochy	km <sup>2</sup>	1.66	1.72
Průměrný sklon přispívající plochy	%	18.88	19.8
Podíl plochy orné půdy v povodí	%	0	0
Ukazatel kritických podmínek F	-	-	3.47

## Přehledná mapa přispívající plochy



### Legenda

- ▲ kritický bod
- hranice přispívající plochy

ID plochy: **679372\_2**Umístění kritického bodu  
(ohrožené katastr. území):**Lázně Kynžvart****Doplňující parametry**

Původní ID plochy (v rámci celorepublikového vyhodnocení): 11002770

Podíl plochy lesního porostu: 100 %

Umístění kritického bodu: ve vodním toku

Poznámka: -

**Dotčená katastrální území**

Název k.ú.	Kód k.ú.	Výměra k.ú. [km2]	Podíl k.ú. na rozloze přispívající plochy [%]	Podíl přispívající plochy na výměře k.ú. [%]
Lázně Kynžvart	679372	28.45	67.67	4.09
Mariánské Lázně	691585	35.33	1.85	0.09
Úbočí u Dolního Žandova	630420	12.41	0.67	0.09