

ID plochy: **678627_3**Umístění kritického bodu
(ohrožené katastr. území):**Kynšperk nad Ohří**

Umístění kritického bodu: Obec: Kynšperk nad Ohří

ORP: Sokolov

Souřadnice GPS (ve stupních): N 50.115089° E 12.538393°

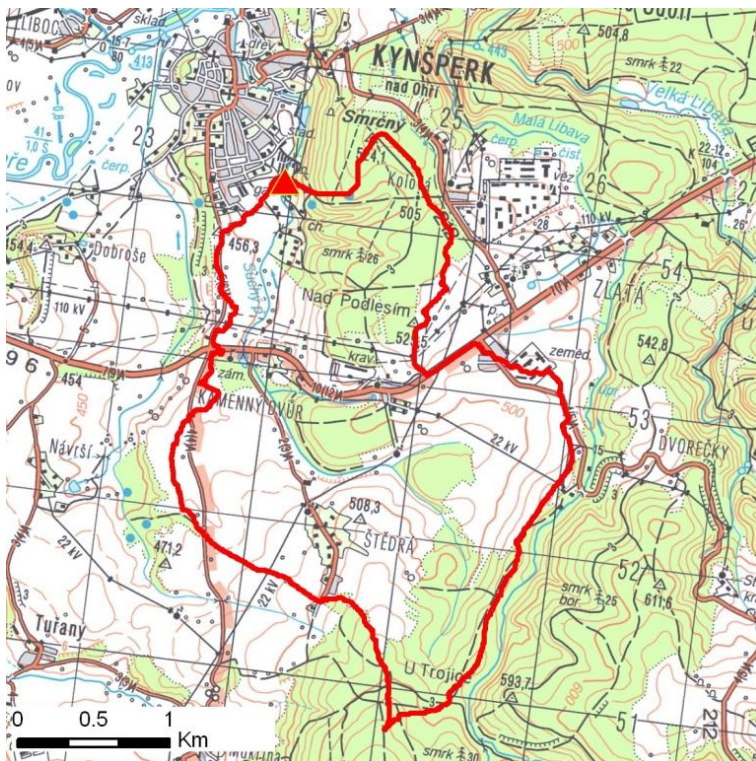
Kategorie

Kategorie plochy dle nebezpečí: **A** vysoké nebezpečíKategorie plochy dle typu: **NG** Nová dle GIS analýzy - plocha nově identifikovaná v rámci GISové analýzy pro Karlovarský kraj

Kritéria

Kritérium	Jednotka	Původní hodnota	Aktuální hodnota
Velikost přispívající plochy	km ²	-	5.61
Průměrný sklon přispívající plochy	%	-	12.03
Podíl plochy orné půdy v povodí	%	-	27.69
Ukazatel kritických podmínek F	-	-	24.74

Přehledná mapa přispívající plochy



Legenda

- ▲ kritický bod
- hranice přispívající plochy

ID plochy: **678627_3**Umístění kritického bodu
(ohrožené katastr. území):**Kynšperk nad Ohří****Doplňující parametry**

Původní ID plochy (v rámci celorepublikového vyhodnocení): -

Podíl plochy lesního porostu: 38.95 %

Umístění kritického bodu: ve vodním toku

Poznámka: -

Dotčená katastrální území

Název k.ú.	Kód k.ú.	Výměra k.ú. [km ²]	Podíl k.ú. na rozloze přispívající plochy [%]	Podíl přispívající plochy na výměře k.ú. [%]
Kamenný Dvůr	678619	2.75	38.84	79.24
Štědrá u Kynšperka nad Ohří	678651	3.05	35.09	64.54
Zlatá u Kynšperka nad Ohří	678635	4.33	18.52	23.99
Kynšperk nad Ohří	678627	6.86	6.91	5.65
Studánka u Březové	670499	6.12	0.46	0.42
Milíkov u Mariánských Lázní	694924	9.16	0.15	0.09

Zranitelnost území pod kritickým bodemKategorie plochy dle zranitelnosti: **A** vysoká zranitelnost

Kritérium	Míra zranitelnosti
Místa omezující odtokové poměry	Významná
Odplavitelný materiál	Významná
Hustota zástavby	Významná
Morfologie terénu	Střední

Typ převažující zástavby:

Typ zástavby	Podíl zastavěné plochy [%]
Obytná	50%
Služby	20%
Rekreační	15%
Garáže	10%

ID plochy: **678627_3**

Umístění kritického bodu
(ohrožené katastr. území):

Kynšperk nad Ohří

Komunikace

5%

ID plochy: **678627_3**Umístění kritického bodu
(ohrožené katastr. území):**Kynšperk nad Ohří**

Výsledné vyhodnocení rizikovosti

Kategorie plochy dle rizikovosti: **AA** *Tato lokalita je z hlediska přívalových povodní VYSOCE riziková.*

Záznam z terénního šetření

Na základě terénního šetření byly zjištěny tyto skutečnosti:

Při přívalové povodni dojde ve městě k masivnímu ohrožení zástavby. Postupně dojde k zaplavení zahrádek, z kterých může dojít ke splavení velkého množství odplavitelného materiálu. Dále budou ohroženy garáže. Na mostku pod garážemi u č.p. 748 je vybudován nový hlásný profil kat C s automatickým vyrozumíváním. Dále budou ohroženy obytné objekty pod rybníkem Sýkorák, který bude vystaven velkému zatížení. Podél toku dále dojde k ohrožení obytných objektů a objektů služeb. Situace budou komplikovat nekapacitní mosty a lávky.

ID plochy: **678627_3**

Umístění kritického bodu
(ohrožené katastr. území):

Kynšperk nad Ohří

Fotodokumentace



Automatický hlásný profil na mostku u garáží.



Bezpečnostní přeliv rybníka Sýkorák.



Hráz rybníka Sýkorák.



Koryto v centru Kynšperka.



Část sběrné plochy s možností přímého ohrožení zástavby soustředěným odtokem z polí.