

ID plochy: **678627\_2**Umístění kritického bodu  
(ohrožené katastr. území):**Kynšperk nad Ohří**

Umístění kritického bodu: Obec: Kynšperk nad Ohří

ORP: Sokolov

Souřadnice GPS (ve stupních): N 50.110654° E 12.53789°

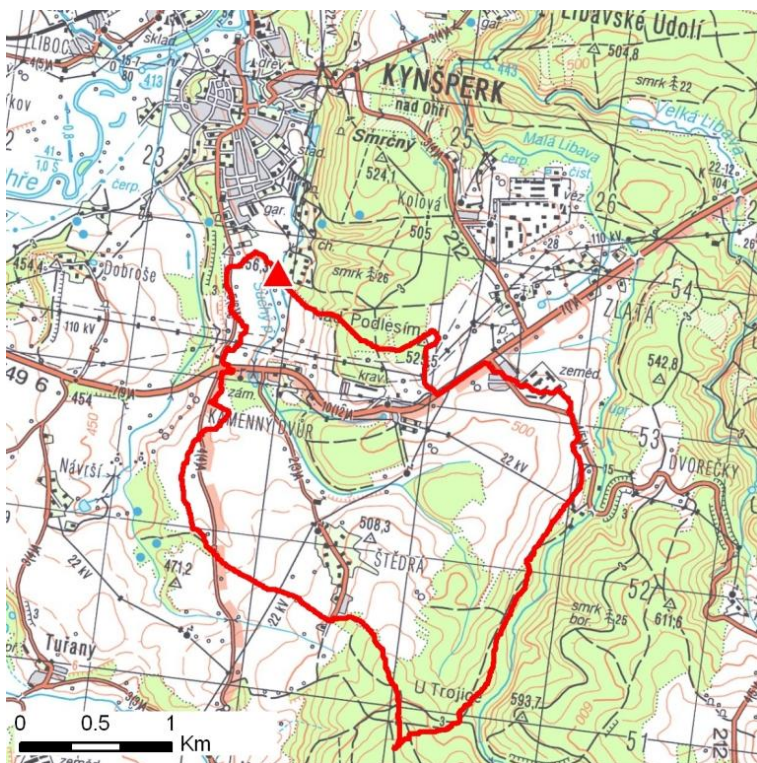
## Kategorie

Kategorie plochy dle nebezpečí: **A** vysoké nebezpečíKategorie plochy dle typu: **P** Původní - plocha identifikovaná v rámci celorepublikového vyhodnocení

## Kritéria

Kritérium	Jednotka	Původní hodnota	Aktuální hodnota
Velikost přispívající plochy	km <sup>2</sup>	4.68	4.87
Průměrný sklon přispívající plochy	%	7.6	9.52
Podíl plochy orné půdy v povodí	%	31.35	30.67
Ukazatel kritických podmínek F	-	-	22.04

## Přehledná mapa přispívající plochy



### Legenda

- ▲ kritický bod
- hranice přispívající plochy

ID plochy: **678627\_2**Umístění kritického bodu  
(ohrožené katastr. území):**Kynšperk nad Ohří****Doplňující parametry**

Původní ID plochy (v rámci celorepublikového vyhodnocení): 11311056

Podíl plochy lesního porostu: 32.25 %

Umístění kritického bodu: ve vodním toku

Poznámka: -

**Dotčená katastrální území**

Název k.ú.	Kód k.ú.	Výměra k.ú. [km <sup>2</sup> ]	Podíl k.ú. na rozloze přispívající plochy [%]	Podíl přispívající plochy na výměře k.ú. [%]
Štědrá u Kynšperka nad Ohří	678651	3.05	40.42	64.54
Kamenný Dvůr	678619	2.75	31.45	55.69
Zlatá u Kynšperka nad Ohří	678635	4.33	20.94	23.56
Studánka u Březové	670499	6.12	0.53	0.42
Milíkov u Mariánských Lázní	694924	9.16	0.17	0.09
Kynšperk nad Ohří	678627	6.86	0.07	0.05

**Zranitelnost území pod kritickým bodem**Kategorie plochy dle zranitelnosti: **A** vysoká zranitelnost

Kritérium	Míra zranitelnosti
Místa omezující odtokové poměry	Významná
Odplavitelný materiál	Významná
Hustota zástavby	Významná
Morfologie terénu	Střední

Typ převažující zástavby:

Typ zástavby	Podíl zastavěné plochy [%]
Obytná	50%
Služby	20%
Rekreační	15%
Garáže	10%

ID plochy: **678627\_2**

Umístění kritického bodu  
(ohrožené katastr. území):

**Kynšperk nad Ohří**

Komunikace

5%

ID plochy: **678627\_2**Umístění kritického bodu  
(ohrožené katastr. území):**Kynšperk nad Ohří**

## Výsledné vyhodnocení rizikovosti

Kategorie plochy dle rizikovosti: **AA** *Tato lokalita je z hlediska přívalových povodní VYSOCE riziková.*

## Záznam z terénního šetření

Na základě terénního šetření byly zjištěny tyto skutečnosti:

*Při terénním průzkumu bylo zjištěno, že kritický bod není umístěn přesně na hranici intravilánu. Byla určena správná lokalizace kritického bodu a bylo provedeno převymezení přispívající plochy. Při přívalové povodni dojde ve městě k masivnímu ohrožení zástavby. Postupně dojde k zaplavení zahrádek, z kterých může dojít ke splavení velkého množství odplavitelného materiálu. Dále budou ohroženy garáže. Na mostku pod garážemi u č.p. 748 je vybudován nový hlásný profil kat C s automatickým vyrozumíváním. Dále budou ohroženy obytné objekty pod rybníkem Sýkorák, který bude vystaven velkému zatížení. Podél toku dále dojde k ohrožení obytných objektů a objektů služeb.*

ID plochy: **678627\_2**

Umístění kritického bodu  
(ohrožené katastr. území):

**Kynšperk nad Ohří**

## Fotodokumentace



*Ohrožený areál zámku Kamenný dvůr ve sběrné ploše, místo rozlivu.*



*Zahradkářská kolonie pod kritickým bodem.*



*Automatický hlásný profil na mostku u garáží.*



*Koryto v centru Kynšperka.*



*Ohrožená lokalita rybníka Sýkorák.*