

ID plochy: **678309_1**Umístění kritického bodu
(ohrožené katastr. území): **Maroltov**

Umístění kritického bodu: Obec: Ostrov ORP: Ostrov

Souřadnice GPS (ve stupních): N 50.345782° E 12.987145°

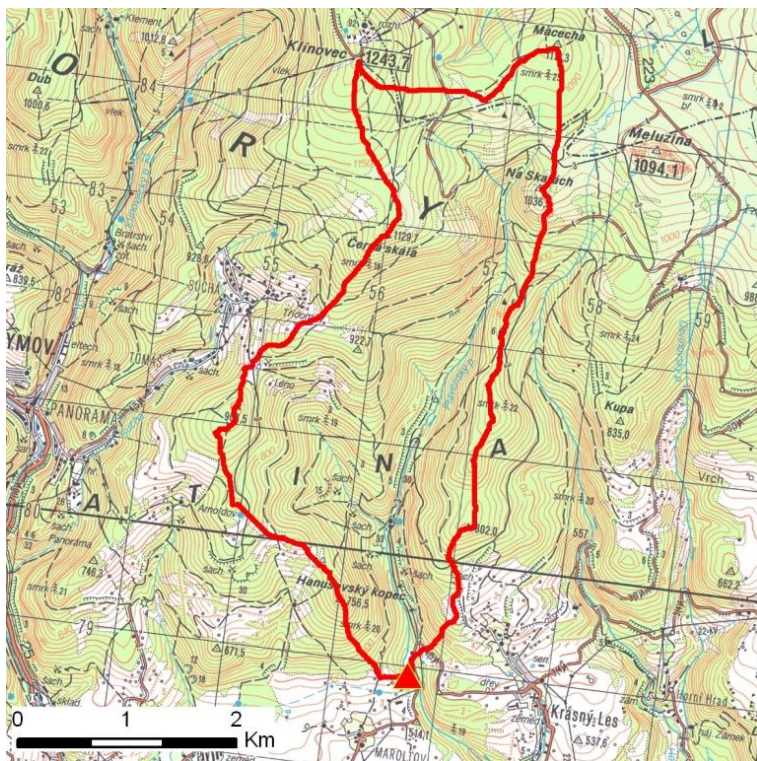
Kategorie

Kategorie plochy dle nebezpečí: **B** střední nebezpečíKategorie plochy dle typu: **NG** Nová dle GIS analýzy - plocha nově identifikovaná v rámci GIS analýzy pro Karlovarský kraj

Kritéria

Kritérium	Jednotka	Původní hodnota	Aktuální hodnota
Velikost přispívající plochy	km ²	-	9.2
Průměrný sklon přispívající plochy	%	-	28.81
Podíl plochy orné půdy v povodí	%	-	0
Ukazatel kritických podmínek F	-	-	16.89

Přehledná mapa přispívající plochy



Legenda

- ▲ kritický bod
- hranice přispívající plochy

ID plochy: **678309_1**Umístění kritického bodu
(ohrožené katastr. území): **Maroltov****Doplňující parametry**

Původní ID plochy (v rámci celorepublikového vyhodnocení): -

Podíl plochy lesního porostu: 80.94 %

Umístění kritického bodu: ve vodním toku

Poznámka: -

Dotčená katastrální území

Název k.ú.	Kód k.ú.	Výměra k.ú. [km2]	Podíl k.ú. na rozloze přispívající plochy [%]	Podíl přispívající plochy na výměře k.ú. [%]
Plavno	673943	4.51	42.88	87.48
Léno	673935	1.26	13.08	95.51
Hanušov	678287	2.55	12.46	44.97
Krásný Les	673927	9.22	11.55	11.53
Jáchymov	656437	47.46	8.12	1.57
Maroltov	678309	2.13	5.47	23.61
Arnoldov	715816	2.62	0.57	2
Háj u Loučné pod Klínovcem	687049	15.61	0.38	0.23

Zranitelnost území pod kritickým bodemKategorie plochy dle zranitelnosti: **B** *střední zranitelnost*

Kritérium	Míra zranitelnosti
Místa omezující odtokové poměry	Významná
Odplavitelný materiál	Střední
Hustota zástavby	Nízká
Morfologie terénu	Střední

Typ převažující zástavby:

Typ zástavby	Podíl zastavěné plochy [%]
Obytná	60%
Komunikace	40%

ID plochy: **678309_1**

Umístění kritického bodu
(ohrožené katastr. území): **Maroltov**

Výsledné vyhodnocení rizikovosti

Kategorie plochy dle rizikovosti: **BB** *Tato lokalita je z hlediska přívalových povodní STŘEDNĚ riziková.*

Záznam z terénního šetření

Na základě terénního šetření byly zjištěny tyto skutečnosti:

Při povodni dojde k ohrožení objektu č.p. 22. Situaci zkomplikují ploty přes koryto a most č. 2236-1, který bude pravděpodobně přelit a dojde k omezení provozu na komunikaci III/2236 Květnová - Krásný Les.

ID plochy: **678309_1**

Umístění kritického bodu
(ohrožené katastr. území):

Maroltov

Fotodokumentace



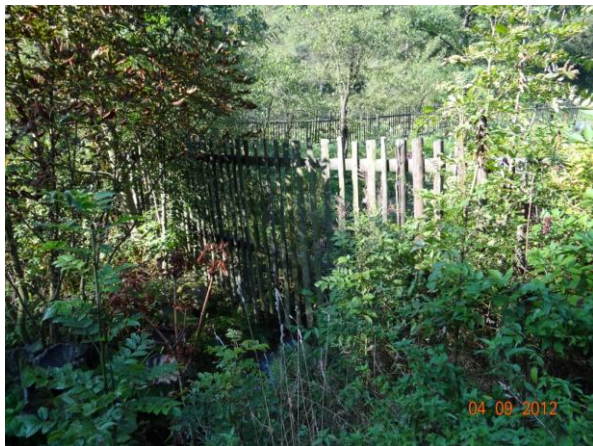
Niva toku nad kritickým bodem .



Plot přes koryto u č.p. 22.



Ohrožená nemovitost v Roklí č.p. 22.



Plot přes koryto nad mostem 2236-1.



Celkový pohled na lokalitu kritického bodu.