

ID plochy: **678295_2**Umístění kritického bodu
(ohrožené katastr. území): **Květnová**

Umístění kritického bodu: Obec: Ostrov

ORP: Ostrov

Souřadnice GPS (ve stupních): N 50.328102° E 12.975632°

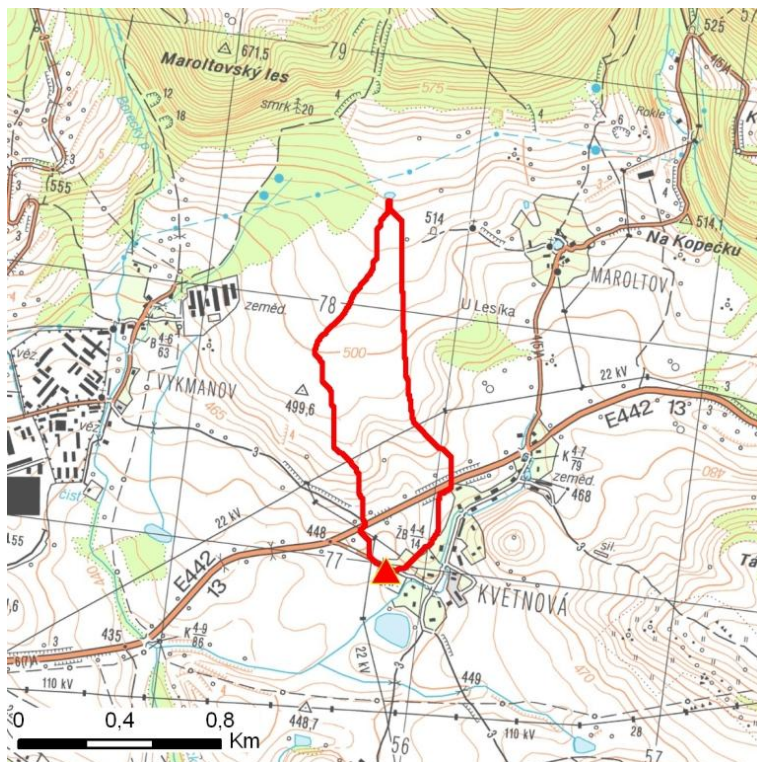
Kategorie

Kategorie plochy dle nebezpečí: **C** nízké nebezpečíKategorie plochy dle typu: **P** Původní - plocha identifikovaná v rámci celorepublikového vyhodnocení

Kritéria

Kritérium	Jednotka	Původní hodnota	Aktuální hodnota
Velikost přispívající plochy	km ²	0.36	0.38
Průměrný sklon přispívající plochy	%	8.34	7.4
Podíl plochy orné půdy v povodí	%	86.92	99.68
Ukazatel kritických podmínek F	-	-	3.54

Přehledná mapa přispívající plochy



Legenda

- ▲ kritický bod
- hranice přispívající plochy

ID plochy: **678295_2**Umístění kritického bodu
(ohrožené katastr. území): **Květnová****Doplňující parametry**

Původní ID plochy (v rámci celorepublikového vyhodnocení): 11311406

Podíl plochy lesního porostu: 0 %

Umístění kritického bodu: ve vodním toku

Poznámka: -

Dotčená katastrální území

Název k.ú.	Kód k.ú.	Výměra k.ú. [km ²]	Podíl k.ú. na rozloze přispívající plochy [%]	Podíl přispívající plochy na výměře k.ú. [%]
Květnová	678295	8.08	95.15	4.47
Vykmanov u Ostrova	715841	1.92	2.27	0.45
Maroltov	678309	2.13	0.4	0.07