

ID plochy: **676659_1**Umístění kritického bodu
(ohrožené katastr. území): **Velký Luh**

Umístění kritického bodu: Obec: Velký Luh ORP: Cheb

Souřadnice GPS (ve stupních): N 50.202984° E 12.369002°

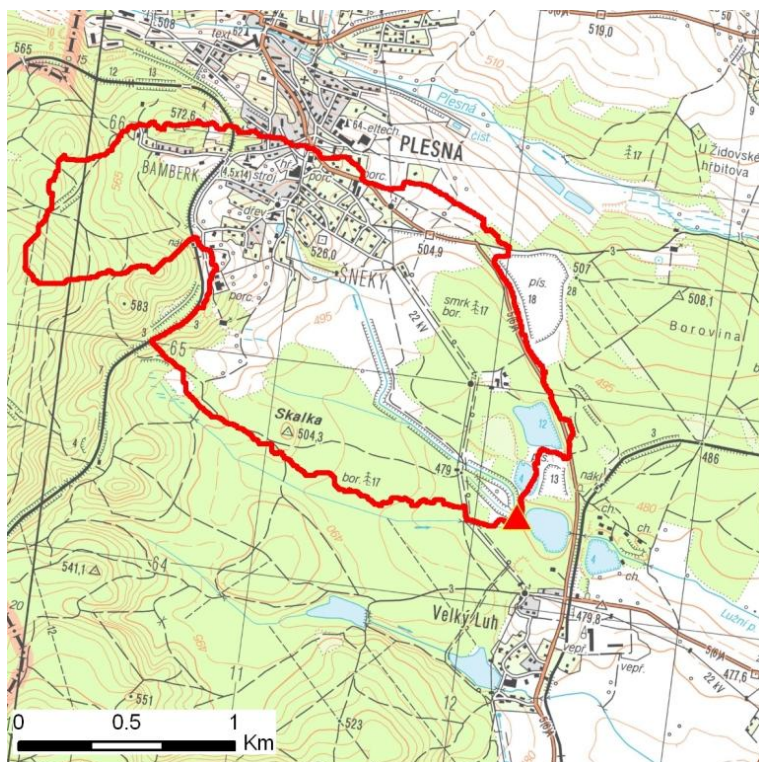
Kategorie

Kategorie plochy dle nebezpečí: **C** nízké nebezpečíKategorie plochy dle typu: **NG** Nová dle GIS analýzy - plocha nově identifikovaná v rámci GIS analýzy pro Karlovarský kraj

Kritéria

Kritérium	Jednotka	Původní hodnota	Aktuální hodnota
Velikost přispívající plochy	km ²	-	2.66
Průměrný sklon přispívající plochy	%	-	7.37
Podíl plochy orné půdy v povodí	%	-	7.13
Ukazatel kritických podmínek F	-	-	5.98

Přehledná mapa přispívající plochy



Legenda

- ▲ kritický bod
- hranice přispívající plochy

ID plochy: **676659_1**Umístění kritického bodu
(ohrožené katastr. území): **Velký Luh**

Doplňující parametry

Původní ID plochy (v rámci celorepublikového vyhodnocení): -

Podíl plochy lesního porostu: 42.95 %

Umístění kritického bodu: ve vodním toku

Poznámka: -

Dotčená katastrální území

Název k.ú.	Kód k.ú.	Výměra k.ú. [km2]	Podíl k.ú. na rozloze přispívající plochy [%]	Podíl přispívající plochy na výměře k.ú. [%]
Šneky	721646	3.52	52.81	39.91
Velký Luh	676659	4.52	39.06	22.99
Plesná	721620	5.67	7.82	3.67