

ID plochy: **676632_2**Umístění kritického bodu
(ohrožené katastr. území):**Křižovatka**

Umístění kritického bodu: Obec: Křižovatka

ORP: Cheb

Souřadnice GPS (ve stupních): N 50.199139°

E 12.390364°

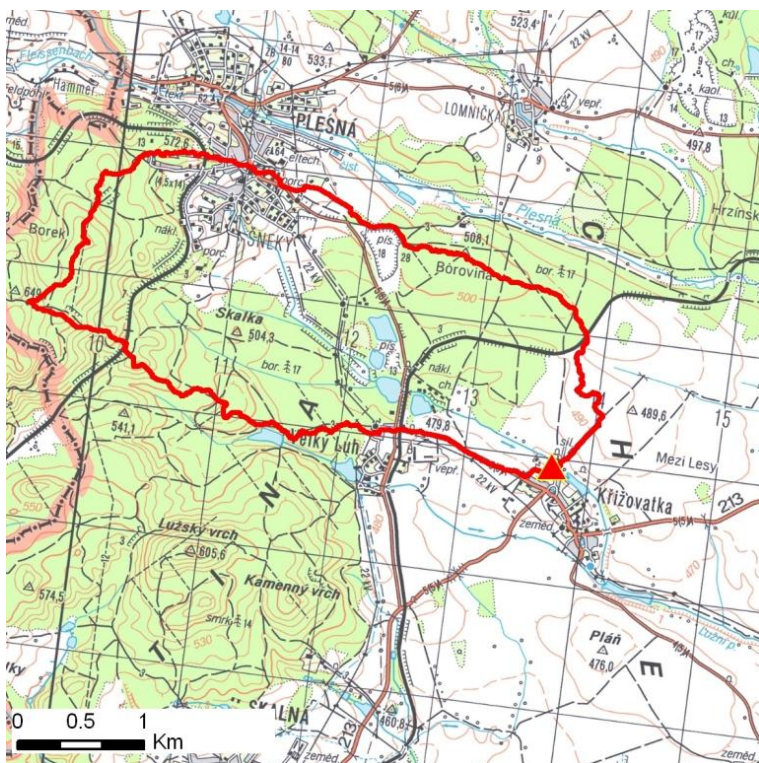
Kategorie

Kategorie plochy dle nebezpečí: **B** střední nebezpečíKategorie plochy dle typu: **P** Původní - plocha identifikovaná v rámci celorepublikového vyhodnocení

Kritéria

Kritérium	Jednotka	Původní hodnota	Aktuální hodnota
Velikost přispívající plochy	km ²	6.46	6.6
Průměrný sklon přispívající plochy	%	6.02	7.48
Podíl plochy orné půdy v povodí	%	8.56	12.18
Ukazatel kritických podmínek F	-	-	18.12

Přehledná mapa přispívající plochy



Legenda

- ▲ kritický bod
- hranice přispívající plochy

ID plochy: **676632_2**Umístění kritického bodu
(ohrožené katastr. území):**Křižovatka****Doplňující parametry**

Původní ID plochy (v rámci celorepublikového vyhodnocení): 11311645

Podíl plochy lesního porostu: 62.53 %

Umístění kritického bodu: ve vodním toku

Poznámka: -

Dotčená katastrální území

Název k.ú.	Kód k.ú.	Výměra k.ú. [km ²]	Podíl k.ú. na rozloze přispívající plochy [%]	Podíl přispívající plochy na výměře k.ú. [%]
Velký Luh	676659	4.52	49.74	72.63
Šneky	721646	3.52	31.53	59.12
Křižovatka	676632	5.27	10.02	12.55
Skalná	748102	13.29	5.51	2.73
Plesná	721620	5.67	3.15	3.67

Zranitelnost území pod kritickým bodemKategorie plochy dle zranitelnosti: **B** *střední zranitelnost*

Kritérium	Míra zranitelnosti
Místa omezující odtokové poměry	Významná
Odplavitelný materiál	Nízká
Hustota zástavby	Nízká
Morfologie terénu	Nízká

Typ převažující zástavby:

Typ zástavby	Podíl zastavěné plochy [%]
Obytná	60%
Sportovní	30%
Komunikace	10%

ID plochy: **676632_2**

Umístění kritického bodu
(ohrožené katastr. území):

Křižovatka

Výsledné vyhodnocení rizikovosti

Kategorie plochy dle rizikovosti: **BB** *Tato lokalita je z hlediska přívalových povodní STŘEDNĚ riziková.*

Záznam z terénního šetření

Na základě terénního šetření byly zjištěny tyto skutečnosti:

Při povodni dojde k přelití propustku u č.p. 86 a ohrožení tohoto objektu. Dále bude ohroženo fotbalové hřiště pod rybníkem a dojde k přelití komunikací v obci (II/213).

ID plochy: **676632_2**

Umístění kritického bodu
(ohrožené katastr. území):

Křižovatka

Fotodokumentace



Cesta k č.p. 86.



Ohrožený objekt č.p. 86.



Detail nekapacitní trubní propusti.



Ohrožený objekt č.p. 86. s propustky v příjezdu.



Celkový pohled na ohroženou lokalitu.