

ID plochy: **676632\_1**Umístění kritického bodu  
(ohrožené katastr. území): **Křižovatka**

Umístění kritického bodu: Obec: Křižovatka ORP: Cheb

Souřadnice GPS (ve stupních): N 50.193215° E 12.392969°

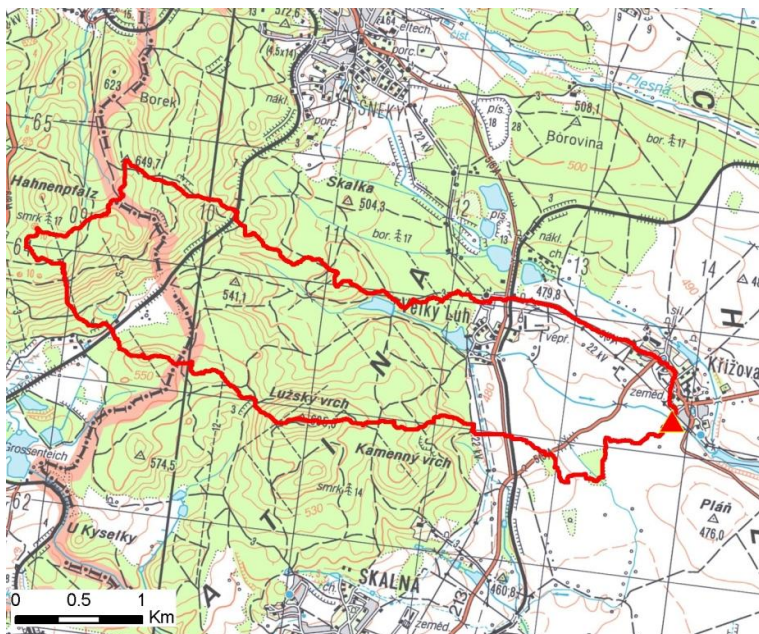
## Kategorie

Kategorie plochy dle nebezpečí: **B** *střední nebezpečí*Kategorie plochy dle typu: **P** *Původní - plocha identifikovaná v rámci celorepublikového vyhodnocení*

## Kritéria

Kritérium	Jednotka	Původní hodnota	Aktuální hodnota
Velikost přispívající plochy	km <sup>2</sup>	3.52	5.42
Průměrný sklon přispívající plochy	%	13.09	11.33
Podíl plochy orné půdy v povodí	%	0	10.81
Ukazatel kritických podmínek F	-	-	14.44

## Přehledná mapa přispívající plochy



### Legenda

- ▲ kritický bod
- hranice přispívající plochy

ID plochy: **676632\_1**Umístění kritického bodu  
(ohrožené katastr. území):**Křižovatka****Doplňující parametry**

Původní ID plochy (v rámci celorepublikového vyhodnocení): 11311182

Podíl plochy lesního porostu: 51.9 %

Umístění kritického bodu: ve vodním toku

Poznámka: -

**Dotčená katastrální území**

Název k.ú.	Kód k.ú.	Výměra k.ú. [km <sup>2</sup> ]	Podíl k.ú. na rozloze přispívající plochy [%]	Podíl přispívající plochy na výměře k.ú. [%]
Skalná	748102	13.29	52.9	21.57
Velký Luh	676659	4.52	11.97	14.35
Šneky	721646	3.52	8.78	13.52
Křižovatka	676632	5.27	7.97	8.2
Velký Rybník u Skalné	748145	2.14	1.67	4.24

**Zranitelnost území pod kritickým bodem**Kategorie plochy dle zranitelnosti: **B** *střední zranitelnost*

Kritérium	Míra zranitelnosti
Místa omezující odtokové poměry	Střední
Odplavitelný materiál	Nízká
Hustota zástavby	Nízká
Morfologie terénu	Nízká

Typ převažující zástavby:

Typ zástavby	Podíl zastavěné plochy [%]
Komunikace	80%
Zemědělství	20%

ID plochy: **676632\_1**

Umístění kritického bodu  
(ohrožené katastr. území):

**Křižovatka**

## Výsledné vyhodnocení rizikovosti

Kategorie plochy dle rizikovosti: **BB** *Tato lokalita je z hlediska přívalových povodní STŘEDNĚ riziková.*

## Záznam z terénního šetření

Na základě terénního šetření byly zjištěny tyto skutečnosti:

*V lokalitě Křižovatky nedojde k ohrožení zástavby - tok intravilán obtéká. Dojde k rozlivům do luk a maximálně k přelití komunikací II/213 a III/2134.*

ID plochy: **676632\_1**

Umístění kritického bodu  
(ohrožené katastr. území):

**Křižovatka**

## Fotodokumentace



*Pohled do sběrné plochy nad kritický bod.*



*Most pod statkem.*



*Detail mostu.*



*Tok pod statkem.*



*Celkový pohled na lokalitu pod statkem.*