

ID plochy: **675962_1**Umístění kritického bodu
(ohrožené katastr. území): **Beranovka**

Umístění kritického bodu: Obec: Teplá

ORP: Mariánské Lázně

Souřadnice GPS (ve stupních): N 49.955904° E 12.847777°

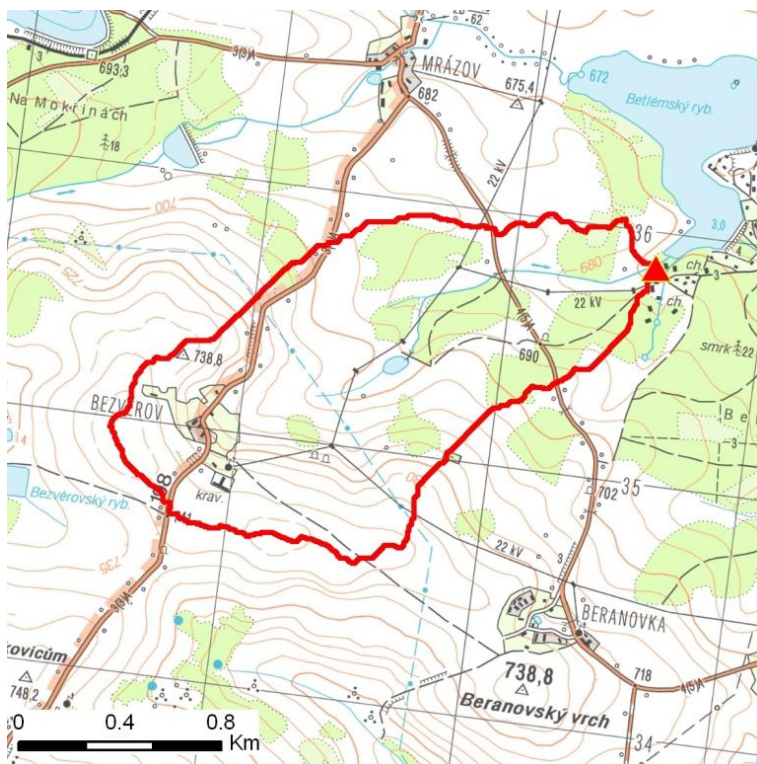
Kategorie

Kategorie plochy dle nebezpečí: **C** nízké nebezpečíKategorie plochy dle typu: **NG** Nová dle GIS analýzy - plocha nově identifikovaná v rámci gisové analýzy pro Karlovarský kraj

Kritéria

Kritérium	Jednotka	Původní hodnota	Aktuální hodnota
Velikost přispívající plochy	km ²	-	1.72
Průměrný sklon přispívající plochy	%	-	5.63
Podíl plochy orné půdy v povodí	%	-	0
Ukazatel kritických podmínek F	-	-	1.83

Přehledná mapa přispívající plochy



Legenda

- ▲ kritický bod
- hranice přispívající plochy

ID plochy: **675962_1**Umístění kritického bodu
(ohrožené katastr. území): **Beranovka****Doplňující parametry**

Původní ID plochy (v rámci celorepublikového vyhodnocení): -

Podíl plochy lesního porostu: 25.83 %

Umístění kritického bodu: ve vodním toku

Poznámka: -

Dotčená katastrální území

Název k.ú.	Kód k.ú.	Výměra k.ú. [km2]	Podíl k.ú. na rozloze přispívající plochy [%]	Podíl přispívající plochy na výměře k.ú. [%]
Bezvěrov u Teplé	765945	3.95	69.83	30.41
Beranovka	675962	3.82	16.38	7.38
Mrázov	765970	3.45	13.28	6.62