

ID plochy: **673901_1**Umístění kritického bodu
(ohrožené katastr. území): **Damice**Umístění kritického bodu: Obec: **Krásný Les** ORP: **Ostrov**

Souřadnice GPS (ve stupních): N 50.334358° E 13.007513°

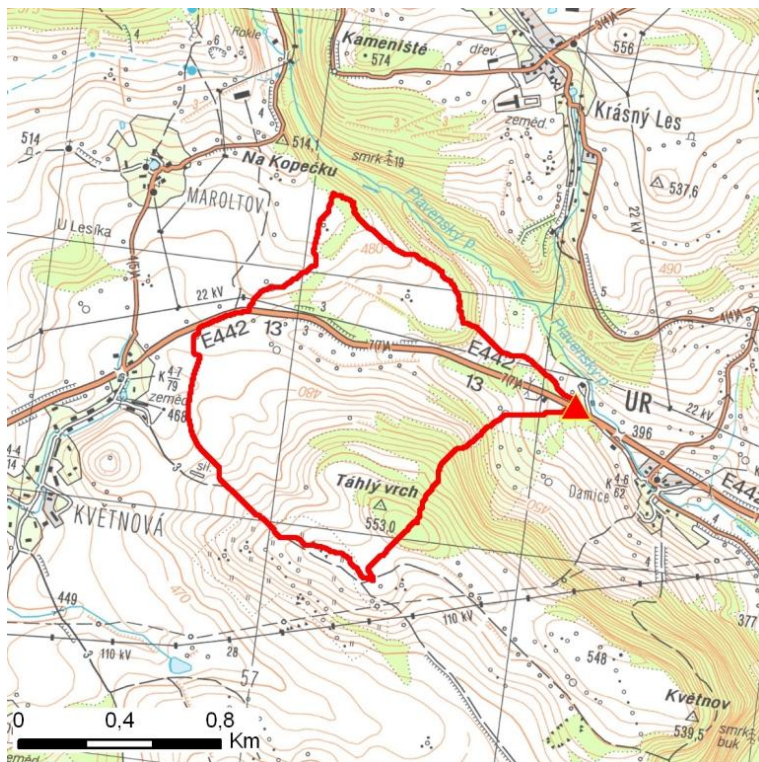
Kategorie

Kategorie plochy dle nebezpečí: **C** *nízké nebezpečí*Kategorie plochy dle typu: **NG** *Nová dle GIS analýzy - plocha nově identifikovaná v rámci GIS analýzy pro Karlovarský kraj*

Kritéria

Kritérium	Jednotka	Původní hodnota	Aktuální hodnota
Velikost přispívající plochy	km ²	-	1.17
Průměrný sklon přispívající plochy	%	-	11.85
Podíl plochy orné půdy v povodí	%	-	24.59
Ukazatel kritických podmínek F	-	-	3.98

Přehledná mapa přispívající plochy



Legenda

- ▲ kritický bod
- hranice přispívající plochy

ID plochy: **673901_1**Umístění kritického bodu
(ohrožené katastr. území): **Damice****Doplňující parametry**

Původní ID plochy (v rámci celorepublikového vyhodnocení): -

Podíl plochy lesního porostu: 21.56 %

Umístění kritického bodu: ve vodním toku

Poznámka: -

Dotčená katastrální území

Název k.ú.	Kód k.ú.	Výměra k.ú. [km2]	Podíl k.ú. na rozloze přispívající plochy [%]	Podíl přispívající plochy na výměře k.ú. [%]
Květnová	678295	8.08	71.44	10.34
Maroltov	678309	2.13	12.94	7.11
Damice	673901	3.04	11.02	4.24
Krásný Les	673927	9.22	4.06	0.51