

ID plochy: **673749\_1**Umístění kritického bodu  
(ohrožené katastr. území): **Krásné Údolí**

Umístění kritického bodu: Obec: Krásné Údolí

ORP: Karlovy Vary

Souřadnice GPS (ve stupních): N 50.073007° E 12.914741°

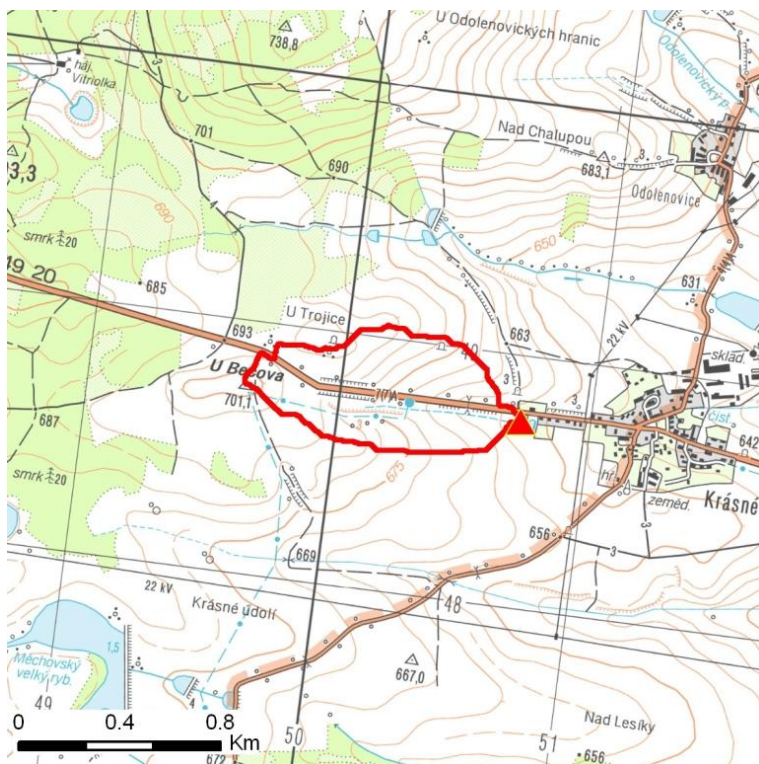
## Kategorie

Kategorie plochy dle nebezpečí: **C** nízké nebezpečíKategorie plochy dle typu: **P** Původní - plocha identifikovaná v rámci celorepublikového vyhodnocení

## Kritéria

Kritérium	Jednotka	Původní hodnota	Aktuální hodnota
Velikost přispívající plochy	km <sup>2</sup>	0.35	0.37
Průměrný sklon přispívající plochy	%	7.43	7.39
Podíl plochy orné půdy v povodí	%	100	100
Ukazatel kritických podmínek F	-	-	3.28

## Přehledná mapa přispívající plochy



### Legenda

- ▲ kritický bod
- hranice přispívající plochy

ID plochy: **673749\_1**Umístění kritického bodu  
(ohrožené katastr. území):**Krásné Údolí****Doplňující parametry**

Původní ID plochy (v rámci celorepublikového vyhodnocení): 11000234

Podíl plochy lesního porostu: 0 %

Umístění kritického bodu: na údolnici bez vodního toku

Poznámka: -

**Dotčená katastrální území**

Název k.ú.	Kód k.ú.	Výměra k.ú. [km <sup>2</sup> ]	Podíl k.ú. na rozloze přispívající plochy [%]	Podíl přispívající plochy na výměře k.ú. [%]
Krásné Údolí	673749	5.88	98.92	6.22