

ID plochy: **673358_3**Umístění kritického bodu
(ohrožené katastr. území): **Krásná**

Umístění kritického bodu: Obec: Krásná

ORP: Aš

Souřadnice GPS (ve stupních): N 50.243928° E 12.182838°

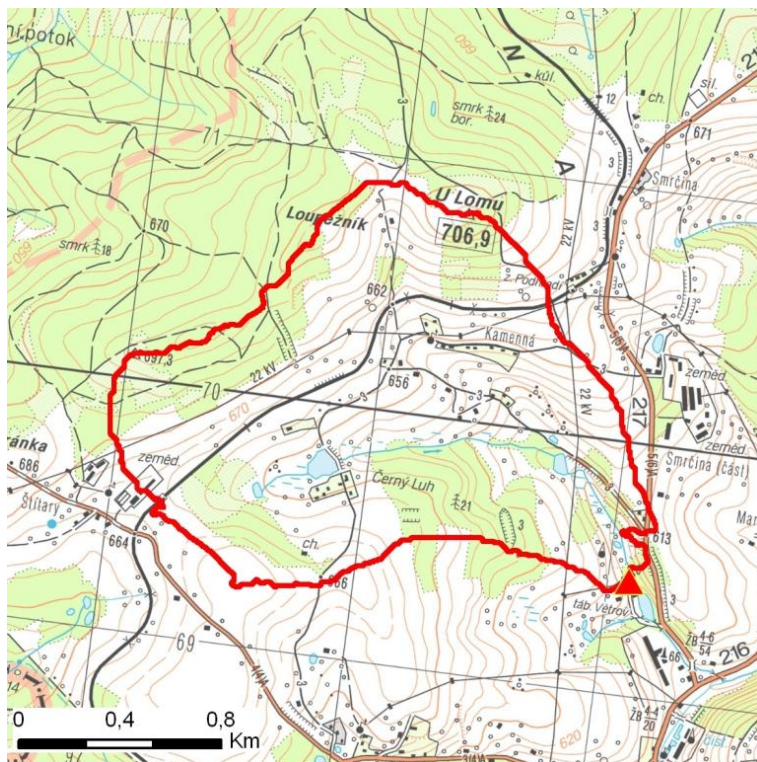
Kategorie

Kategorie plochy dle nebezpečí: **C** nízké nebezpečíKategorie plochy dle typu: **NG** Nová dle GIS analýzy - plocha nově identifikovaná v rámci GIS analýzy pro Karlovarský kraj

Kritéria

Kritérium	Jednotka	Původní hodnota	Aktuální hodnota
Velikost přispívající plochy	km ²	-	0.55
Průměrný sklon přispívající plochy	%	-	8.68
Podíl plochy orné půdy v povodí	%	-	65.46
Ukazatel kritických podmínek F	-	-	3.44

Přehledná mapa přispívající plochy



Legenda

- ▲ kritický bod
- hranice přispívající plochy

ID plochy: **673358_3**Umístění kritického bodu
(ohrožené katastr. území): **Krásná****Doplňující parametry**

Původní ID plochy (v rámci celorepublikového vyhodnocení): -

Podíl plochy lesního porostu: 23.75 %

Umístění kritického bodu: ve vodním toku

Poznámka: -

Dotčená katastrální území

Název k.ú.	Kód k.ú.	Výměra k.ú. [km2]	Podíl k.ú. na rozloze přispívající plochy [%]	Podíl přispívající plochy na výměře k.ú. [%]
Krásná	673358	8.94	341.04	20.98
Štítary u Krásné	673366	5.83	64.41	6.08