

ID plochy: **673331_1**Umístění kritického bodu
(ohrožené katastr. území):**Krásná u Kraslic**

Umístění kritického bodu: Obec: Kraslice

ORP: Kraslice

Souřadnice GPS (ve stupních): N 50.324133°

E 12.492221°

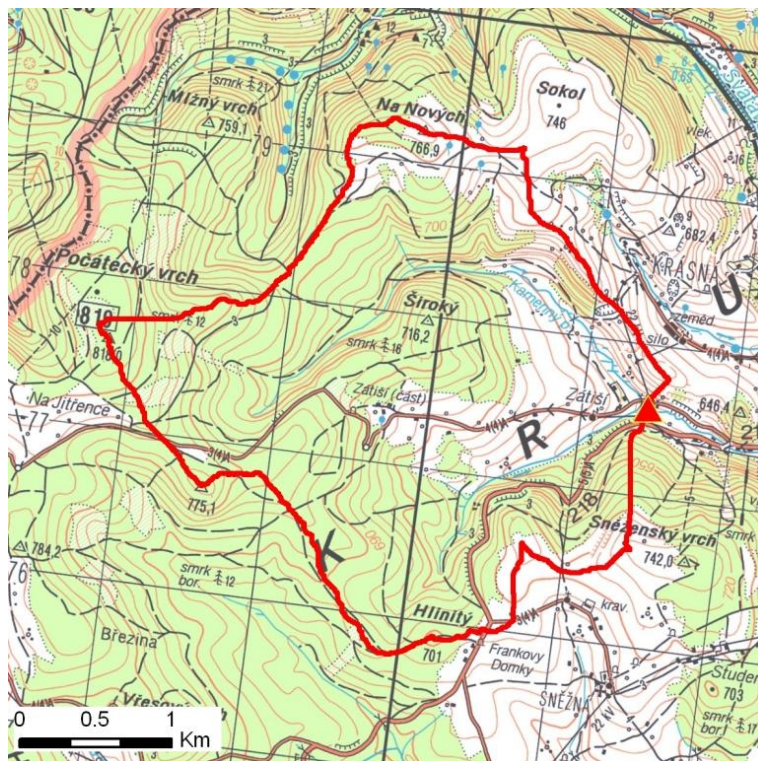
Kategorie

Kategorie plochy dle nebezpečí: **B** střední nebezpečíKategorie plochy dle typu: **NG** Nová dle GIS analýzy - plocha nově identifikovaná v rámci GIS analýzy pro Karlovarský kraj

Kritéria

Kritérium	Jednotka	Původní hodnota	Aktuální hodnota
Velikost přispívající plochy	km ²	-	7.31
Průměrný sklon přispívající plochy	%	-	16.31
Podíl plochy orné půdy v povodí	%	-	0
Ukazatel kritických podmínek F	-	-	12.99

Přehledná mapa přispívající plochy



Legenda

- ▲ kritický bod
- hranice přispívající plochy

ID plochy: **673331_1**Umístění kritického bodu
(ohrožené katastr. území):**Krásná u Kraslic****Doplňující parametry**

Původní ID plochy (v rámci celorepublikového vyhodnocení): -

Podíl plochy lesního porostu: 68.34 %

Umístění kritického bodu: ve vodním toku

Poznámka: -

Dotčená katastrální území

Název k.ú.	Kód k.ú.	Výměra k.ú. [km2]	Podíl k.ú. na rozloze přispívající plochy [%]	Podíl přispívající plochy na výměře k.ú. [%]
Krásná u Kraslic	673331	7.3	49.19	49.26
Počátky u Kraslic	670405	7.46	25.72	25.2
Sněžná	751405	8.21	21.32	18.98
Kostelní	670391	5.03	3.75	5.45
Hraničná	673323	3.87	0.02	0.03

Zranitelnost území pod kritickým bodemKategorie plochy dle zranitelnosti: **A** vysoká zranitelnost

Kritérium	Míra zranitelnosti
Místa omezující odtokové poměry	Významná
Odplavitelný materiál	Významná
Hustota zástavby	Významná
Morfologie terénu	Významná

Typ převažující zástavby:

Typ zástavby	Podíl zastavěné plochy [%]
Obytná	70%
Průmysl	20%
Komunikace	10%

ID plochy: **673331_1**Umístění kritického bodu
(ohrožené katastr. území):**Krásná u Kraslic**

Výsledné vyhodnocení rizikovosti

Kategorie plochy dle rizikovosti: **BA** *Tato lokalita je z hlediska přívalových povodní STŘEDNĚ riziková.*

Záznam z terénního šetření

Na základě terénního šetření byly zjištěny tyto skutečnosti:

Na Kamenném potoce dojde k ohrožení velkého počtu obytných nemovitostí. Situaci zkomplikují nekapacitní lávky a mostky a zejména skladované dřevo v ulici U Potoka (skladováno v bezprostřední blízkosti toku). V dolních Kraslicích dojde nad krytým profilem v areálu IMTESA k rozlivu na komunikace a masivnějšímu ohrožení zástavby a omezení dopravy. Na toku je v ř.km 1,210 vybudován automatický hlásný profil kategorie C (budováno v rámci projektu dPP).

ID plochy: **673331_1**

Umístění kritického bodu
(ohrožené katastr. území):

Krásná u Kraslic

Fotodokumentace



Nově rekonstruovaný most nad č.p. 125.



Ohrožený objekt č.p. 144.



Ohrožená ulice U Potoka. Nebezpečím je skladovaná kulatina.



Plot areálu IMTESA přes koryto Kamenného potoka.



Celkový pohled na ohroženou lokalitu ústí Kamenného potoka do Svatavy.