

ID plochy: **673323\_7**Umístění kritického bodu  
(ohrožené katastr. území): **Hraničná**

Umístění kritického bodu: Obec: Kraslice ORP: Kraslice

Souřadnice GPS (ve stupních): N 50.352063° E 12.474022°

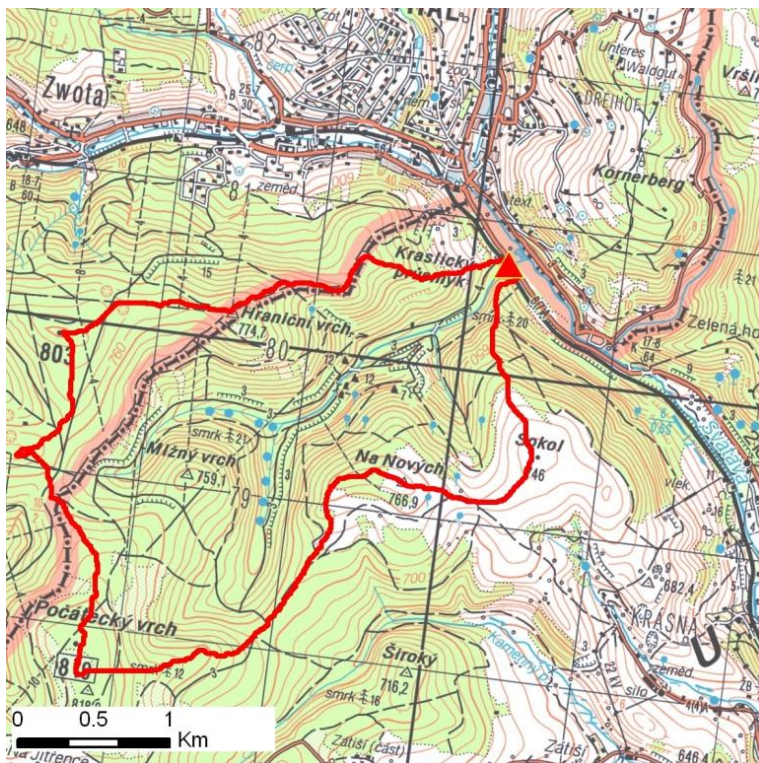
## Kategorie

Kategorie plochy dle nebezpečí: **B** střední nebezpečíKategorie plochy dle typu: **NG** Nová dle GIS analýzy - plocha nově identifikovaná v rámci GISové analýzy pro Karlovarský kraj

## Kritéria

Kritérium	Jednotka	Původní hodnota	Aktuální hodnota
Velikost přispívající plochy	km <sup>2</sup>	-	5.5
Průměrný sklon přispívající plochy	%	-	22.71
Podíl plochy orné půdy v povodí	%	-	0
Ukazatel kritických podmínek F	-	-	11.2

## Přehledná mapa přispívající plochy



### Legenda

- ▲ kritický bod
- hranice přispívající plochy

ID plochy: **673323\_7**Umístění kritického bodu  
(ohrožené katastr. území): **Hraničná****Doplňující parametry**

Původní ID plochy (v rámci celorepublikového vyhodnocení): -

Podíl plochy lesního porostu: 80.61 %

Umístění kritického bodu: ve vodním toku

Poznámka: -

**Dotčená katastrální území**

Název k.ú.	Kód k.ú.	Výměra k.ú. [km <sup>2</sup> ]	Podíl k.ú. na rozloze přispívající plochy [%]	Podíl přispívající plochy na výměře k.ú. [%]
Hraničná	673323	3.87	57.72	82.03
Počátky u Kraslic	670405	7.46	15.21	11.22
Krásná u Kraslic	673331	7.3	13.92	10.49

**Zranitelnost území pod kritickým bodem**Kategorie plochy dle zranitelnosti: **B** *střední zranitelnost*

Kritérium	Míra zranitelnosti
Místa omezující odtokové poměry	Střední
Odplavitelný materiál	Střední
Hustota zástavby	Nízká
Morfologie terénu	Střední

Typ převažující zástavby:

Typ zástavby	Podíl zastavěné plochy [%]
Sportovní	70%
Komunikace	30%

ID plochy: **673323\_7**

Umístění kritického bodu  
(ohrožené katastr. území):

**Hraničná**

## Výsledné vyhodnocení rizikovosti

Kategorie plochy dle rizikovosti: **BB** *Tato lokalita je z hlediska přívalových povodní STŘEDNĚ riziková.*

## Záznam z terénního šetření

Na základě terénního šetření byly zjištěny tyto skutečnosti:

*V lokalitě dojde k ohrožení bývalého koupaliště. Most v železniční trati, komunikaci a lávka jsou relativně kapacitní, i tak však může dojít k rozlivu na komunikaci do Klingenthallu.*

ID plochy: **673323\_7**

Umístění kritického bodu  
(ohrožené katastr. území):

**Hraničná**

## Fotodokumentace



Železniční viadukt nad mostem 210-038.



Most 210-038.



Dřevěná lávka pro pěší.



Ohrožené nevyužívané koupaliště.



Celkový pohled dna koupaliště a okolí.