

ID plochy: **673293\_4**Umístění kritického bodu  
(ohrožené katastr. území): **Kraslice**

Umístění kritického bodu: Obec: Kraslice

ORP: Kraslice

Souřadnice GPS (ve stupních): N 50.304564° E 12.531947°

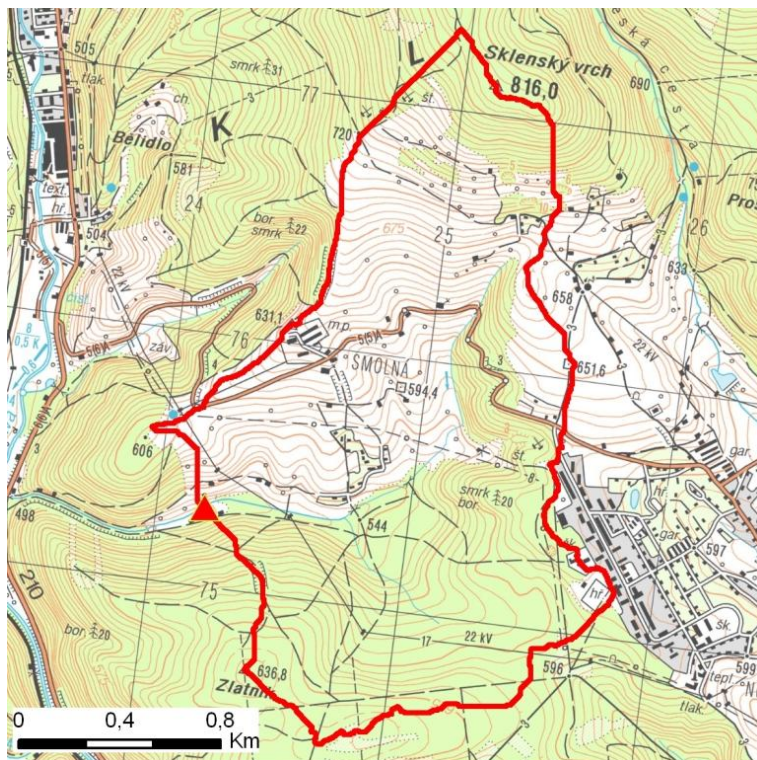
## Kategorie

Kategorie plochy dle nebezpečí: **C** nízké nebezpečíKategorie plochy dle typu: **NG** Nová dle GIS analýzy - plocha nově identifikovaná v rámci gisové analýzy pro Karlovarský kraj

## Kritéria

Kritérium	Jednotka	Původní hodnota	Aktuální hodnota
Velikost přispívající plochy	km <sup>2</sup>	-	2.79
Průměrný sklon přispívající plochy	%	-	17.75
Podíl plochy orné půdy v povodí	%	-	0
Ukazatel kritických podmínek F	-	-	5.01

## Přehledná mapa přispívající plochy



### Legenda

- ▲ kritický bod
- hranice přispívající plochy

ID plochy: **673293\_4**Umístění kritického bodu  
(ohrožené katastr. území): **Kraslice****Doplňující parametry**

Původní ID plochy (v rámci celorepublikového vyhodnocení): -

Podíl plochy lesního porostu: 49.44 %

Umístění kritického bodu: ve vodním toku

Poznámka: -

**Dotčená katastrální území**

Název k.ú.	Kód k.ú.	Výměra k.ú. [km <sup>2</sup> ]	Podíl k.ú. na rozloze přispívající plochy [%]	Podíl přispívající plochy na výměře k.ú. [%]
Rotava	741531	10.54	50.52	13.37
Smolná	741558	1.49	46.22	86.55
Kraslice	673293	13.01	2.4	0.51
Nová Ves u Kraslic	757659	9.64	0.78	0.22