

ID plochy: **673293_2**Umístění kritického bodu
(ohrožené katastr. území): **Kraslice**

Umístění kritického bodu: Obec: Kraslice

ORP: Kraslice

Souřadnice GPS (ve stupních): N 50.323059°

E 12.498047°

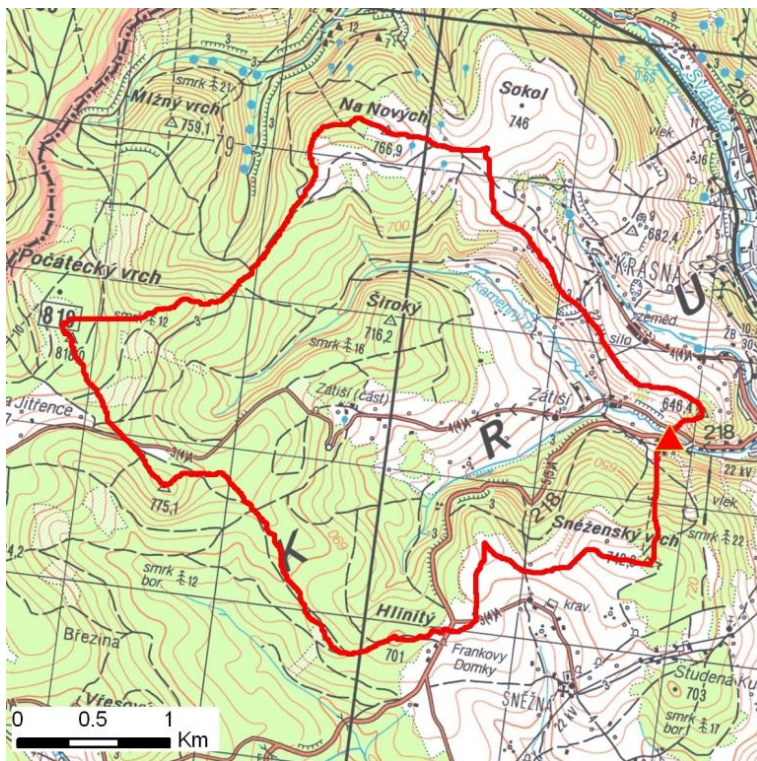
Kategorie

Kategorie plochy dle nebezpečí: **B** střední nebezpečíKategorie plochy dle typu: **P** Původní - plocha identifikovaná v rámci celorepublikového vyhodnocení

Kritéria

Kritérium	Jednotka	Původní hodnota	Aktuální hodnota
Velikost přispívající plochy	km ²	8.23	7.83
Průměrný sklon přispívající plochy	%	16.96	22.48
Podíl plochy orné půdy v povodí	%	0	0
Ukazatel kritických podmínek F	-	-	16.2

Přehledná mapa přispívající plochy



Legenda

- ▲ kritický bod
- hranice přispívající plochy

ID plochy: **673293_2**Umístění kritického bodu
(ohrožené katastr. území): **Kraslice****Doplňující parametry**

Původní ID plochy (v rámci celorepublikového vyhodnocení): 11310684

Podíl plochy lesního porostu: 67.15 %

Umístění kritického bodu: ve vodním toku

Poznámka: -

Dotčená katastrální území

Název k.ú.	Kód k.ú.	Výměra k.ú. [km2]	Podíl k.ú. na rozloze přispívající plochy [%]	Podíl přispívající plochy na výměře k.ú. [%]
Krásná u Kraslic	673331	7.3	47.43	50.88
Sněžná	751405	8.21	24.82	23.67
Počátky u Kraslic	670405	7.46	24.01	25.2
Kostelní	670391	5.03	3.5	5.45
Kraslice	673293	13.01	0.12	0.07
Hraničná	673323	3.87	0.01	0.03

Zranitelnost území pod kritickým bodemKategorie plochy dle zranitelnosti: **A** vysoká zranitelnost

Kritérium	Míra zranitelnosti
Místa omezující odtokové poměry	Významná
Odplavitelný materiál	Významná
Hustota zástavby	Významná
Morfologie terénu	Významná

Typ převažující zástavby:

Typ zástavby	Podíl zastavěné plochy [%]
Obytná	70%
Průmysl	20%
Komunikace	10%

ID plochy: **673293_2**Umístění kritického bodu
(ohrožené katastr. území):**Kraslice**

Výsledné vyhodnocení rizikovosti

Kategorie plochy dle rizikovosti: **BA** *Tato lokalita je z hlediska přívalových povodní STŘEDNĚ riziková.*

Záznam z terénního šetření

Na základě terénního šetření byly zjištěny tyto skutečnosti:

Na Kamenném potoce dojde k ohrožení velkého počtu obytných nemovitostí. Situaci zkomplikují nekapacitní lávky a mostky a zejména skladované dřevo v ulici U Potoka (skladováno v bezprostřední blízkosti toku). V dolních Kraslicích dojde nad krytým profilem v areálu IMTESA k rozlivu na komunikace a masivnějšímu ohrožení zástavby a omezení dopravy. Na toku je v ř.km 1,210 vybudován automatický hlásný profil kategorie C (budováno v rámci projektu dPP ORP).

ID plochy: **673293_2**

Umístění kritického bodu
(ohrožené katastr. území):

Kraslice

Fotodokumentace



Most 218-005 s automatickým hlásným profilem.



Ohrožené rodinné domy.



Ohrožená ulice U Potoka.



Detail mostu v ulici U Potoka. U mostu skladována kulatina, hrozí odplavení.



Ohrožený areál IMTESA.