

ID plochy: **673251_1**Umístění kritického bodu
(ohrožené katastr. území):**Tisová u Kraslic**

Umístění kritického bodu: Obec: Kraslice

ORP: Kraslice

Souřadnice GPS (ve stupních): N 50.351334°

E 12.508745°

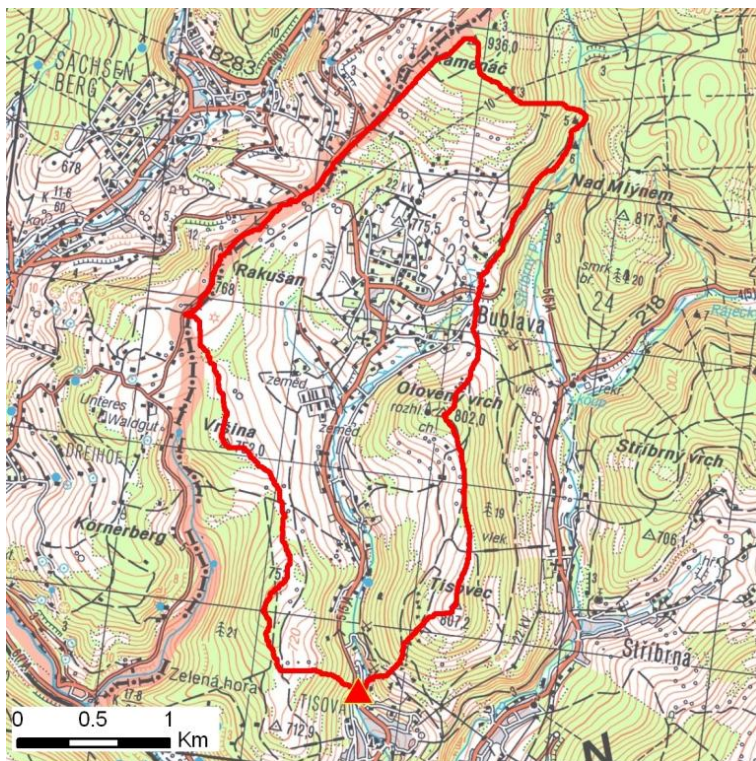
Kategorie

Kategorie plochy dle nebezpečí: **B** střední nebezpečíKategorie plochy dle typu: **P** Původní - plocha identifikovaná v rámci celorepublikového vyhodnocení

Kritéria

Kritérium	Jednotka	Původní hodnota	Aktuální hodnota
Velikost přispívající plochy	km ²	5.3	5.58
Průměrný sklon přispívající plochy	%	16.63	19.02
Podíl plochy orné půdy v povodí	%	0	0
Ukazatel kritických podmínek F	-	-	10.59

Přehledná mapa přispívající plochy



Legenda

- ▲ kritický bod
- hranice přispívající plochy

ID plochy: **673251_1**Umístění kritického bodu
(ohrožené katastr. území):**Tisová u Kraslic****Doplňující parametry**

Původní ID plochy (v rámci celorepublikového vyhodnocení): 11310644

Podíl plochy lesního porostu: 27.49 %

Umístění kritického bodu: ve vodním toku

Poznámka: -

Dotčená katastrální území

Název k.ú.	Kód k.ú.	Výměra k.ú. [km ²]	Podíl k.ú. na rozloze přispívající plochy [%]	Podíl přispívající plochy na výměře k.ú. [%]
Bublava	615129	6.14	83.51	75.89
Tisová u Kraslic	673251	2.03	9.83	27.03
Zelená Hora u Kraslic	673269	1.86	5.67	17
Stříbrná	757641	23.91	0.08	0.02

Zranitelnost území pod kritickým bodemKategorie plochy dle zranitelnosti: **A** vysoká zranitelnost

Kritérium	Míra zranitelnosti
Místa omezující odtokové poměry	Významná
Odplavitelný materiál	Významná
Hustota zástavby	Významná
Morfologie terénu	Významná

Typ převažující zástavby:

Typ zástavby	Podíl zastavěné plochy [%]
Obytná	40%
Průmysl	30%
Služby	10%
Komunikace	5%
Sportovní	5%

ID plochy: **673251_1**Umístění kritického bodu
(ohrožené katastr. území):**Tisová u Kraslic**

Výsledné vyhodnocení rizikovosti

Kategorie plochy dle rizikovosti: **BA** Tato lokalita je z hlediska přívalových povodní **STŘEDNĚ** riziková.

Záznam z terénního šetření

Na základě terénního šetření byly zjištěny tyto skutečnosti:

Na Bublavském potoce průtoky zásadně ovlivní krytý profil pod haldou nad kritickým bodem (nad Tisovou). Nesmí dojít k ucpání profilu a nastoupání hladiny (průlomová vlna by měla ničivější účinky). Pod kritickým bodem dojde k ohrožení obytné zástavy, průmyslových areálů strojíren Kukal a Amati. Zaplaveny budou tenisové kurty a drobné provozovny služeb podél komunikace. Situaci zkomplikují lávky a stavidla odběrů na toku. Na toku je v ř.km 2,54 vybudován automatický hlásný profil kategorie C (budováno v rámci projektu dPP ORP).

ID plochy: **673251_1**

Umístění kritického bodu
(ohrožené katastr. území):

Tisová u Kraslic

Fotodokumentace



Ohrožená nemovitost č.p. 160 nad kritickým bodem.



Hlásný profil pod Bublavou (pod č.p. 160).



Krytý profil toku pod haldou.



Stavidlo v areálu Amati.



Ohrožená lokalita pod areálem Amati.