

ID plochy: **672254\_2**Umístění kritického bodu  
(ohrožené katastr. území):**Hrádek u Krajkové**

Umístění kritického bodu: Obec: Krajková

ORP: Sokolov

Souřadnice GPS (ve stupních): N 50.184567°

E 12.538449°

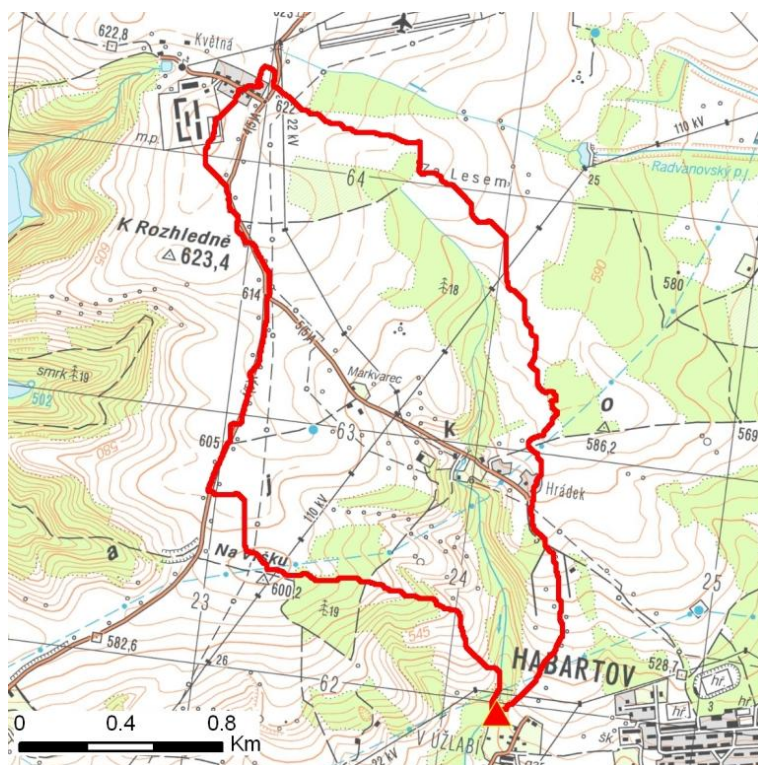
## Kategorie

Kategorie plochy dle nebezpečí: **B** střední nebezpečíKategorie plochy dle typu: **NG** Nová dle GIS analýzy - plocha nově identifikovaná v rámci gisové analýzy pro Karlovarský kraj

## Kritéria

Kritérium	Jednotka	Původní hodnota	Aktuální hodnota
Velikost přispívající plochy	km <sup>2</sup>	-	2.14
Průměrný sklon přispívající plochy	%	-	11.15
Podíl plochy orné půdy v povodí	%	-	56.2
Ukazatel kritických podmínek F	-	-	14.89

## Přehledná mapa přispívající plochy



### Legenda

- ▲ kritický bod
- hranice přispívající plochy

ID plochy: **672254\_2**Umístění kritického bodu  
(ohrožené katastr. území):**Hrádek u Krajkové****Doplňující parametry**

Původní ID plochy (v rámci celorepublikového vyhodnocení): -

Podíl plochy lesního porostu: 30.91 %

Umístění kritického bodu: ve vodním toku

Poznámka: -

**Dotčená katastrální území**

Název k.ú.	Kód k.ú.	Výměra k.ú. [km <sup>2</sup> ]	Podíl k.ú. na rozloze přispívající plochy [%]	Podíl přispívající plochy na výměře k.ú. [%]
Markvarec u Krajkové	672301	2.17	42.97	42.38
Hrádek u Krajkové	672254	4.02	38.84	20.68
Květná u Krajkové	672271	3.02	15.27	10.82
Krajková	672262	5.89	2.67	0.97

**Zranitelnost území pod kritickým bodem**Kategorie plochy dle zranitelnosti: **B** *střední zranitelnost*

Kritérium	Míra zranitelnosti
Místa omezující odtokové poměry	Střední
Odplavitelný materiál	Významná
Hustota zástavby	Nízká
Morfologie terénu	Střední

Typ převažující zástavby:

Typ zástavby	Podíl zastavěné plochy [%]
Komunikace	80%
Sportovní	20%

ID plochy: **672254\_2**Umístění kritického bodu  
(ohrožené katastr. území):**Hrádek u Krajkové**

## Výsledné vyhodnocení rizikovosti

Kategorie plochy dle rizikovosti: **BB** *Tato lokalita je z hlediska přívalových povodní STŘEDNĚ riziková.*

## Záznam z terénního šetření

Na základě terénního šetření byly zjištěny tyto skutečnosti:

*Tok obtéká intravilán Habartova - Úžlabí, koryto je v tomto úseku neudržované s množstvím odplavitelného dřeva. Nedojde k významnému ohrožení zástavby. Zaplavena může být komunikace III/21233 a nově vybudovaná in-line dráha. Pod parkovištěm in-line dráhy může na rozdělovacím objektu dojít k nátoky přívalových vod do odbočení k Habartovským jezerům (přítok od jezer kříží Částkovský potok).*

ID plochy: **672254\_2**

Umístění kritického bodu  
(ohrožené katastr. území):

**Hrádek u Krajkové**

## Fotodokumentace



*Habartovský potok v místě kritického bodu pod zástavbou rodinných domů.*



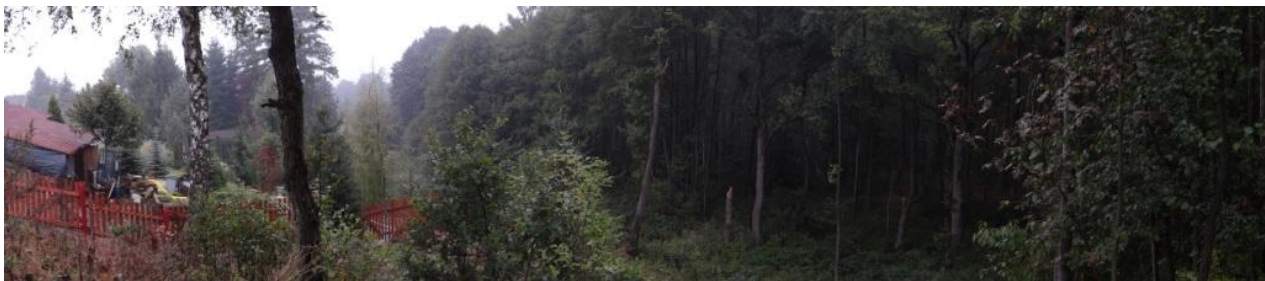
*Komunikace III/21233 s mostem 21233-3.*



*Detail mostu 21233-3.*



*Odběr vody na Habartovská jezera.*



*Celkový pohled na a nivu toku podél obytné zástavby Úžlabí.*