

ID plochy: **670693\_1**Umístění kritického bodu  
(ohrožené katastr. území):**Nahořečice**

Umístění kritického bodu: Obec: Valeč

ORP: Karlovy Vary

Souřadnice GPS (ve stupních): N 50.145968° E 13.276182°

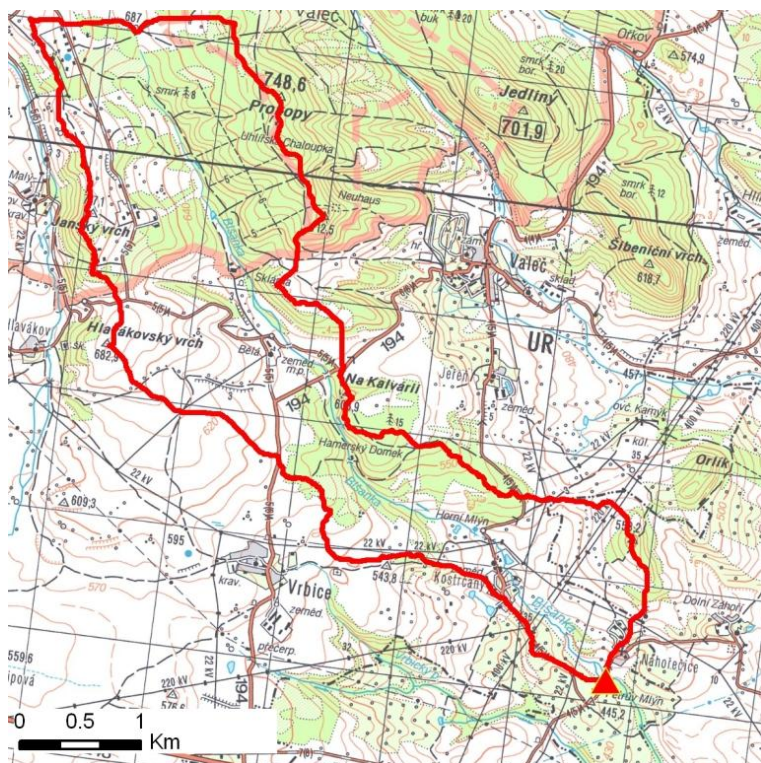
## Kategorie

Kategorie plochy dle nebezpečí: **A** vysoké nebezpečíKategorie plochy dle typu: **NG** Nová dle GIS analýzy - plocha nově identifikovaná v rámci GIS analýzy pro Karlovarský kraj

## Kritéria

Kritérium	Jednotka	Původní hodnota	Aktuální hodnota
Velikost přispívající plochy	km <sup>2</sup>	-	8.66
Průměrný sklon přispívající plochy	%	-	11.04
Podíl plochy orné půdy v povodí	%	-	19.01
Ukazatel kritických podmínek F	-	-	28.03

## Přehledná mapa přispívající plochy



### Legenda

- ▲ kritický bod
- hranice přispívající plochy

ID plochy: **670693\_1**Umístění kritického bodu  
(ohrožené katastr. území):**Nahořečice****Doplňující parametry**

Původní ID plochy (v rámci celorepublikového vyhodnocení): -

Podíl plochy lesního porostu: 37.51 %

Umístění kritického bodu: ve vodním toku

Poznámka: -

**Dotčená katastrální území**

Název k.ú.	Kód k.ú.	Výměra k.ú. [km <sup>2</sup> ]	Podíl k.ú. na rozloze přispívající plochy [%]	Podíl přispívající plochy na výměře k.ú. [%]
Tureč u Hradiště	990329	45.52	41.01	7.8
Velký Hlavákov	688631	4.85	20.38	36.39
Kostrčany	670685	2.65	15.29	49.95
Jeřeň	776572	4.26	7.84	15.93
Nahořečice	670693	1.16	4.31	32.2
Vrbice u Valče	785911	5.5	2.58	4.06
Valeč v Čechách	776581	4.21	2.31	4.76
Horní Záhoří	687880	2.02	1.05	4.49

**Zranitelnost území pod kritickým bodem**Kategorie plochy dle zranitelnosti: **B** *střední zranitelnost*

Kritérium	Míra zranitelnosti
Místa omezující odtokové poměry	Střední
Odplavitelný materiál	Střední
Hustota zástavby	Nízká
Morfologie terénu	Střední

Typ převažující zástavby:

Typ zástavby	Podíl zastavěné plochy [%]
Obytná	80%
Komunikace	20%

ID plochy: **670693\_1**Umístění kritického bodu  
(ohrožené katastr. území):**Nahořečice**

## Výsledné vyhodnocení rizikovosti

Kategorie plochy dle rizikovosti: **AB** *Tato lokalita je z hlediska přívalových povodní STŘEDNĚ riziková.*

## Záznam z terénního šetření

Na základě terénního šetření byly zjištěny tyto skutečnosti:

*Ve sběrné ploše dojde k ohrožení v Kostrčanech. V Kostrčanech dojde k zaplavení rybníků u Horního Mlýna, k vybřežení na komunikaci a proudění celou plochou rekreačního areálu. Objekt č.p. 26 bude obtékán a pod areálem se voda bude vracet do koryta. Níže budou ohroženy objekty č.p. 3,2,34, u kterých situaci zkomplikují mostky, lávky a brod. Petrův Mlýn v Nahořečicích bude ohrožen, je však neobývaný. Dojde pravděpodobně k přelití mostu č. 2262-1. Níže bude ohroženo území ORP Podbořany - Ústecký kraj.*

ID plochy: **670693\_1**

Umístění kritického bodu  
(ohrožené katastr. území):

**Nahořečice**

## Fotodokumentace



Lokalita Petrova mlýna - most 2262-1.



Detail nízké mostovky mostu 2262-1. Dojde minimálně k zahlcení.



Ohrožený objekt Petrova mlýna.



Koryto Blšanky pod mlýnem.



Pohled na rekreační areál v Kostrčanech ve sběrné ploše bodu. Zde dojde k masivním rozlivům.