

ID plochy: **670685_1**Umístění kritického bodu
(ohrožené katastr. území): **Kostrčany**

Umístění kritického bodu: Obec: Valeč ORP: Karlovy Vary

Souřadnice GPS (ve stupních): N 50.153704° E 13.262373°

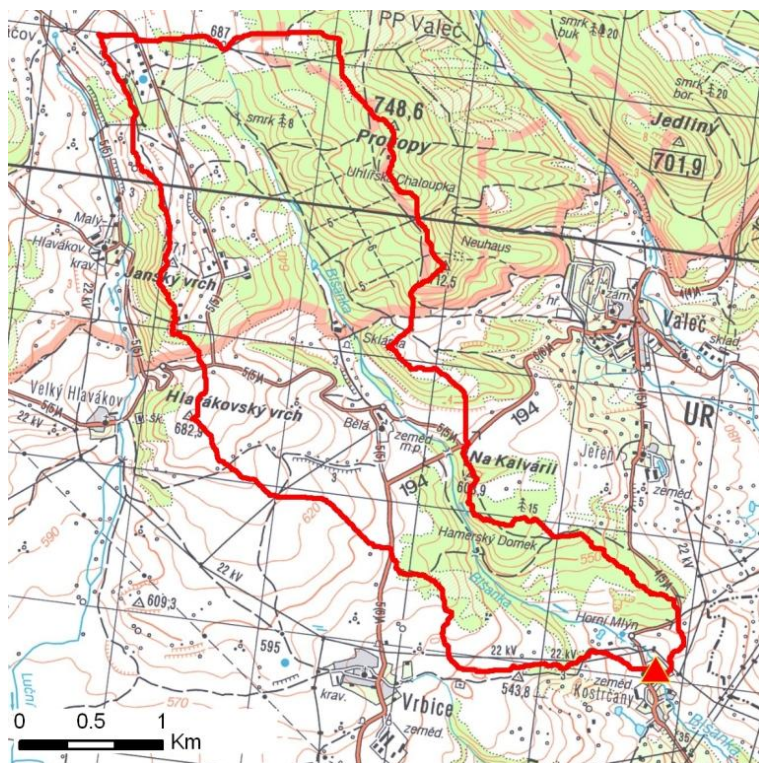
Kategorie

Kategorie plochy dle nebezpečí: **B** střední nebezpečíKategorie plochy dle typu: **P** Původní - plocha identifikovaná v rámci celorepublikového vyhodnocení

Kritéria

Kritérium	Jednotka	Původní hodnota	Aktuální hodnota
Velikost přispívající plochy	km ²	7.09	7.26
Průměrný sklon přispívající plochy	%	11.72	10.89
Podíl plochy orné půdy v povodí	%	15.31	14.63
Ukazatel kritických podmínek F	-	-	19.78

Přehledná mapa přispívající plochy



Legenda

- ▲ kritický bod
- hranice přispívající plochy

ID plochy: **670685_1**Umístění kritického bodu
(ohrožené katastr. území):**Kostrčany****Doplňující parametry**

Původní ID plochy (v rámci celorepublikového vyhodnocení): 11321855

Podíl plochy lesního porostu: 44.77 %

Umístění kritického bodu: ve vodním toku

Poznámka: -

Dotčená katastrální území

Název k.ú.	Kód k.ú.	Výměra k.ú. [km ²]	Podíl k.ú. na rozloze přispívající plochy [%]	Podíl přispívající plochy na výměře k.ú. [%]
Tureč u Hradiště	990329	45.52	48.92	7.8
Velký Hlavákov	688631	4.85	24.31	36.39
Kostrčany	670685	2.65	11.53	31.59
Jeřeň	776572	4.26	9.31	15.87
Vrbice u Valče	785911	5.5	3.08	4.06
Valeč v Čechách	776581	4.21	2.76	4.76

Zranitelnost území pod kritickým bodemKategorie plochy dle zranitelnosti: **A** vysoká zranitelnost

Kritérium	Míra zranitelnosti
Místa omezující odtokové poměry	Významná
Odplavitelný materiál	Střední
Hustota zástavby	Střední
Morfologie terénu	Střední

Typ převažující zástavby:

Typ zástavby	Podíl zastavěné plochy [%]
Obytná	70%
Rekreační	20%
Komunikace	10%

ID plochy: **670685_1**Umístění kritického bodu
(ohrožené katastr. území):**Kostrčany**

Výsledné vyhodnocení rizikovosti

Kategorie plochy dle rizikovosti: **BA** *Tato lokalita je z hlediska přívalových povodní STŘEDNĚ riziková.*

Záznam z terénního šetření

Na základě terénního šetření byly zjištěny tyto skutečnosti:

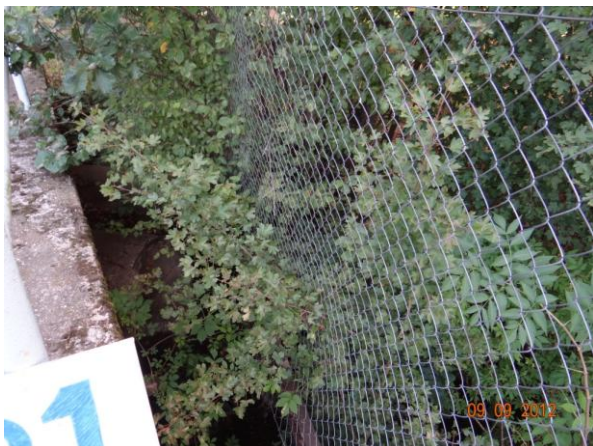
Nad kritickým bodem dojde k zaplavení boční soustavy rybníků u Horního Mlýna. Dále dojde k vybřežení na komunikaci a proudění celou plochou rekreačního areálu včetně nádrže kouapliště. Objekt č.p. 26 bude obtékán a pod areálem se voda bude vracet do koryta. Níže budou ohroženy objekty č.p. 3,2,34, u kterých situaci zkomplikují mostky, lávky a brod.

ID plochy: **670685_1**

Umístění kritického bodu
(ohrožené katastr. území):

Kostrčany

Fotodokumentace



Pletivový plot přes koryto nad rekreačním areálem Kostrčany.



Rekreační areál a rybníkem.



Omezující profil propusti a požeráku v rekreačním areálu. Dojde k masivním rozlivům.



Most u ohrožených objektů č.p. 3 a 34.



Celkový pohled na rekreační areál (č.p.26).