

ID plochy: **670413\_1**Umístění kritického bodu  
(ohrožené katastr. území): **Valtěrov u Kraslic**

Umístění kritického bodu: Obec: Kraslice

ORP: Kraslice

Souřadnice GPS (ve stupních): N 50.279279° E 12.416815°

## Kategorie

Kategorie plochy dle nebezpečí: **B** *střední nebezpečí*Kategorie plochy dle typu: **v** *Vyřazená - plocha vyřazená z určitého důvodu (viz níže)*

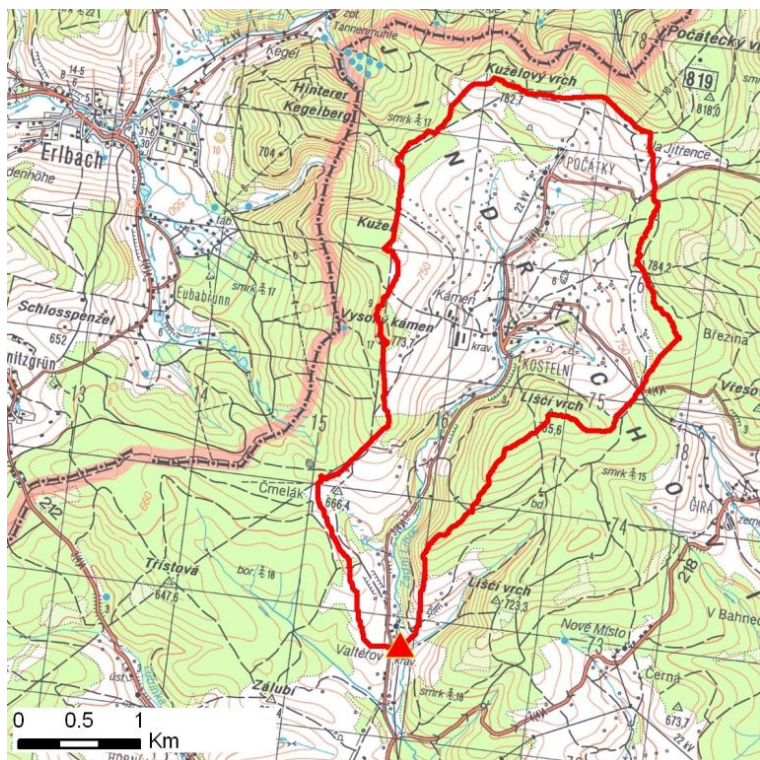
### Důvod vyřazení plochy:

Při terénním průzkumu bylo zjištěno, že v místě kritického bodu se nenachází intravilán obce, pouze neudržovaný propustek, brod a luční pozemky.

## Kritéria

Kritérium	Jednotka	Původní hodnota	Aktuální hodnota
Velikost přispívající plochy	km <sup>2</sup>	-	7.26
Průměrný sklon přispívající plochy	%	-	16.7
Podíl plochy orné půdy v povodí	%	-	0.04
Ukazatel kritických podmínek F	-	-	14.85

## Přehledná mapa přispívající plochy



### Legenda

- ▲ kritický bod
- hranice přispívající plochy

ID plochy: **670413\_1**Umístění kritického bodu  
(ohrožené katastr. území): **Valtěrov u Kraslic****Doplňující parametry**

Původní ID plochy (v rámci celorepublikového vyhodnocení): -

Podíl plochy lesního porostu: 24.93 %

Umístění kritického bodu: ve vodním toku

Poznámka: -

**Dotčená katastrální území**

Název k.ú.	Kód k.ú.	Výměra k.ú. [km <sup>2</sup> ]	Podíl k.ú. na rozloze přispívající plochy [%]	Podíl přispívající plochy na výměře k.ú. [%]
Kostelní	670391	5.03	31.67	45.71
Počátky u Kraslic	670405	7.46	26.03	25.33
Valtěrov u Kraslic	670413	5.75	23.91	30.18
Kámen u Kraslic	670383	2.49	18.29	53.31