

ID plochy: **670391_2**Umístění kritického bodu
(ohrožené katastr. území): **Kostelní**

Umístění kritického bodu: Obec: Kraslice ORP: Kraslice

Souřadnice GPS (ve stupních): N 50.298603° E 12.4203°

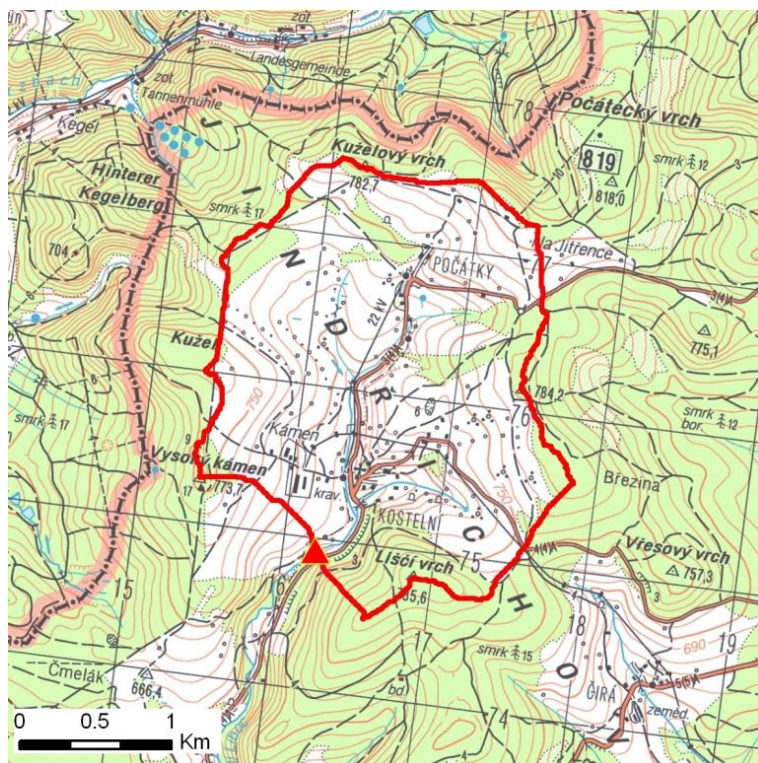
Kategorie

Kategorie plochy dle nebezpečí: **B** střední nebezpečíKategorie plochy dle typu: **NG** Nová dle GIS analýzy - plocha nově identifikovaná v rámci GISové analýzy pro Karlovarský kraj

Kritéria

Kritérium	Jednotka	Původní hodnota	Aktuální hodnota
Velikost přispívající plochy	km ²	-	5.17
Průměrný sklon přispívající plochy	%	-	10.68
Podíl plochy orné půdy v povodí	%	-	0.06
Ukazatel kritických podmínek F	-	-	8.68

Přehledná mapa přispívající plochy



Legenda

- ▲ kritický bod
- hranice přispívající plochy

ID plochy: **670391_2**Umístění kritického bodu
(ohrožené katastr. území): **Kostelní****Doplňující parametry**

Původní ID plochy (v rámci celorepublikového vyhodnocení): -

Podíl plochy lesního porostu: 19.56 %

Umístění kritického bodu: ve vodním toku

Poznámka: -

Dotčená katastrální území

Název k.ú.	Kód k.ú.	Výměra k.ú. [km ²]	Podíl k.ú. na rozloze přispívající plochy [%]	Podíl přispívající plochy na výměře k.ú. [%]
Kostelní	670391	5.03	39.28	40.37
Počátky u Kraslic	670405	7.46	36.55	25.33
Kámen u Kraslic	670383	2.49	22.99	47.73
Valtěrov u Kraslic	670413	5.75	1.12	1.01

Zranitelnost území pod kritickým bodemKategorie plochy dle zranitelnosti: **B** *střední zranitelnost*

Kritérium	Míra zranitelnosti
Místa omezující odtokové poměry	Nízká
Odplavitelný materiál	Střední
Hustota zástavby	Nízká
Morfologie terénu	Střední

Typ převažující zástavby:

Typ zástavby	Podíl zastavěné plochy [%]
Rekreační	100%

ID plochy: **670391_2**

Umístění kritického bodu
(ohrožené katastr. území):

Kostelní

Výsledné vyhodnocení rizikovosti

Kategorie plochy dle rizikovosti: **BB** *Tato lokalita je z hlediska přívalových povodní STŘEDNĚ riziková.*

Záznam z terénního šetření

Na základě terénního šetření byly zjištěny tyto skutečnosti:

V místě kritického bodu dojde k ohrožení pouze 1 nemovitosti (č.p.195) - rekreační objekt. Dále není ohrožena zástavba. Může však dojít k rozlivu na polní a účelové cesty a k omezení dopravy.

ID plochy: **670391_2**

Umístění kritického bodu
(ohrožené katastr. území):

Kostelní

Fotodokumentace



Příklad mostků na toku (cesta k lokalitě Kámen).



Neudržované propusti na toku.



Ohrožená nemovitost č.p. 195.



Ohrožená nemovitost č.p. 195 - objekt stodoly.



Celkový pohled dna komplex budov č.p. 195.