

ID plochy: **669946_1**Umístění kritického bodu
(ohrožené katastr. území):**Kosmová**

Umístění kritického bodu: Obec: Toužim

ORP: Karlovy Vary

Souřadnice GPS (ve stupních): N 50.035265° E 12.975598°

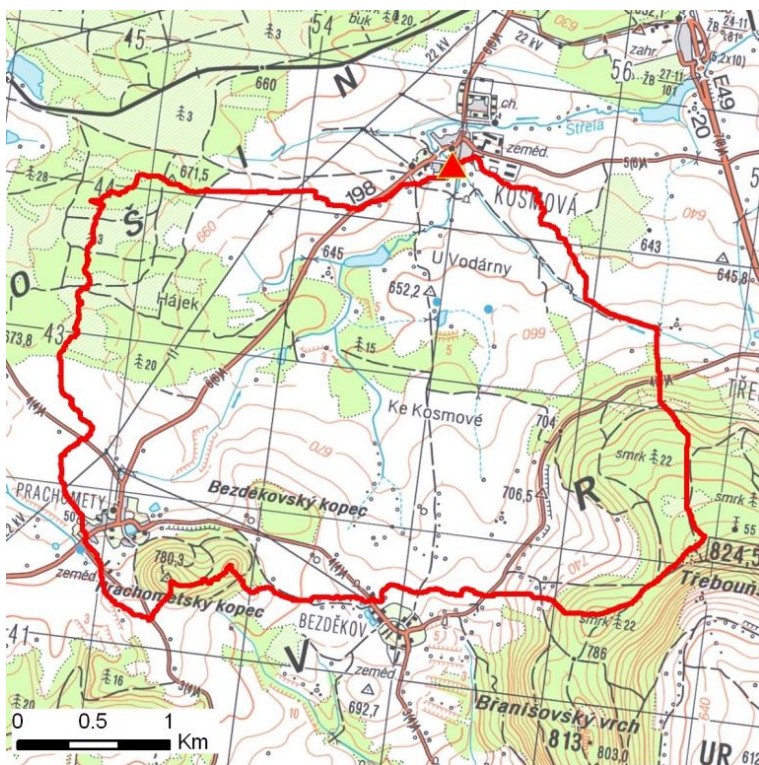
Kategorie

Kategorie plochy dle nebezpečí: **A** vysoké nebezpečíKategorie plochy dle typu: **P** Původní - plocha identifikovaná v rámci celorepublikového vyhodnocení

Kritéria

Kritérium	Jednotka	Původní hodnota	Aktuální hodnota
Velikost přispívající plochy	km ²	9.8	9.97
Průměrný sklon přispívající plochy	%	6.39	6.86
Podíl plochy orné půdy v povodí	%	30.59	32.03
Ukazatel kritických podmínek F	-	-	34.93

Přehledná mapa přispívající plochy



Legenda

- ▲ kritický bod
- hranice přispívající plochy

ID plochy: **669946_1**Umístění kritického bodu
(ohrožené katastr. území):**Kosmová****Doplňující parametry**

Původní ID plochy (v rámci celorepublikového vyhodnocení): 11002052

Podíl plochy lesního porostu: 29.47 %

Umístění kritického bodu: ve vodním toku

Poznámka: hranice zastavěného území byla určena dle ortofotomapy

Dotčená katastrální území

Název k.ú.	Kód k.ú.	Výměra k.ú. [km ²]	Podíl k.ú. na rozloze přispívající plochy [%]	Podíl přispívající plochy na výměře k.ú. [%]
Kosmová	669946	6.45	32.66	50.49
Prachometry	732796	6.19	30.33	48.86
Bezděkov u Prachomet	732788	5.22	25.58	48.86
Třebouň	770434	6.99	7.78	11.09
Poseč	716677	4.64	3.59	7.72
Nežichov	770418	7.48	0	0

Zranitelnost území pod kritickým bodemKategorie plochy dle zranitelnosti: **B** *střední zranitelnost*

Kritérium	Míra zranitelnosti
Místa omezující odtokové poměry	Střední
Odplavitelný materiál	Střední
Hustota zástavby	Nízká
Morfologie terénu	Nízká

Typ převažující zástavby:

Typ zástavby	Podíl zastavěné plochy [%]
Komunikace	30%
Zemědělství	30%
Obytná	30%
Infrastruktura	10%

ID plochy: **669946_1**Umístění kritického bodu
(ohrožené katastr. území):**Kosmová**

Výsledné vyhodnocení rizikovosti

Kategorie plochy dle rizikovosti: **AB** *Tato lokalita je z hlediska přívalových povodní STŘEDNĚ riziková.*

Záznam z terénního šetření

Na základě terénního šetření byly zjištěny tyto skutečnosti:

V případě povodně bude vlastní Kosmová ohrožena minimálně. Povodeň ovlivní aktuální retenční možnost rybníka Kosmová. K rozlivu dojde do ploché nivy nad mostem 198-032. Méně kapacitní je most 198-031, kde profil zmenšuje ocelová chránička inženýrských sítí v průtočném profilu a zarostlé koryto. Před Toužimí povodeň ovlivní rybníky na Střele (Vackův a Šinka).

ID plochy: **669946_1**

Umístění kritického bodu
(ohrožené katastr. území):

Kosmová

Fotodokumentace



Sběrná plocha.



Niva nad mostem 198-032.



Most 198-032.



Most 198-031 s nevhodně řešeným křížením toku inženýrskými sítěmi. Dojde k záchytu splávi.



Celkový pohled na část sběrné plochy.